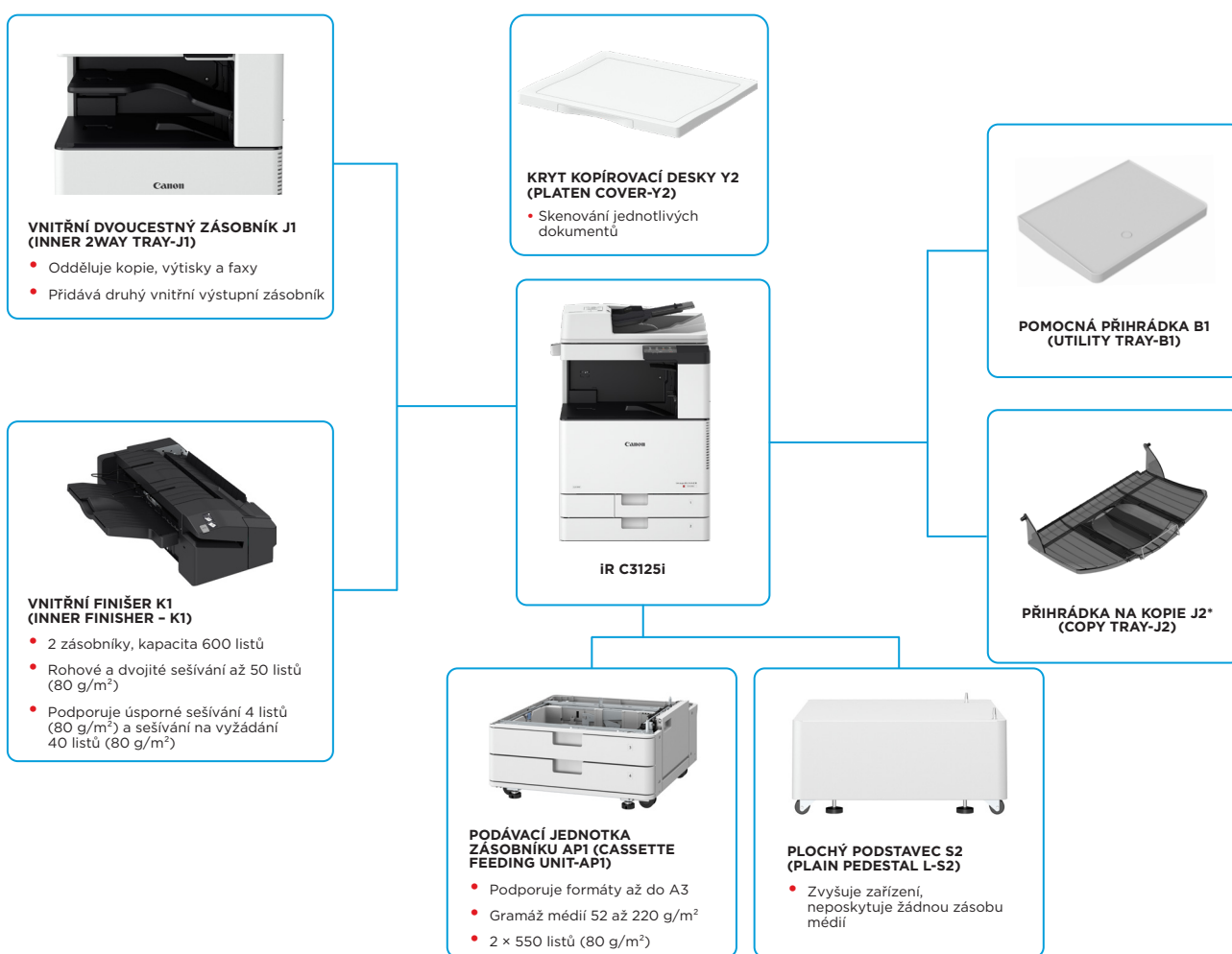


Canon imageRUNNER C3125i

# VYSOCE KVALITNÍ BAREVNÉ MULTIFUNKČNÍ ZAŘÍZENÍ PRO FORMÁT A3 NABÍZÍ KVALITU, EFEKTIVITU A SNADNÉ POUŽÍVÁNÍ

## HLAVNÍ MOŽNOSTI KONFIGURACE



Tato plochá konfigurace je uvedena pouze pro ilustrační účely. S úplným seznamem volitelných doplňků a přesnými informacemi o kompatibilitě se můžete seznámit v online konfigurátoru produktů nebo vám je poskytne váš obchodní zástupce.

\*Příhrádka na kopie J2 (Copy Tray-J2) vyžaduje třicestnou jednotku D1 (3 Way Unit-D1)

**Canon**

<b>HLAVNÍ JEDNOTKA</b>		<b>Tisk z mobilních zařízení a cloudu</b>	AirPrint, Mopria, Google Cloud Print, Canon Business Print a uniFLOW Online
<b>Typ zařízení</b>	Barevné laserové multifunkční pro formát A3		K dispozici je řada různých aplikací, které zajišťují tisk z mobilních zařízení nebo z cloudových služeb podle vašich požadavků. Další informace vám poskytne váš obchodní zástupce.
<b>Základní funkce</b>	Tisk, kopírování, skenování, odesílání, volitelné faxování	<b>Pisma</b>	Pisma PCL: 93 písem Roman, 10 bitmapových písem, 2 písma OCR, písma čárových kódů*, písma PS: 136 Roman * Vyžaduje sadu pro tisk čárových kódů D1 (Barcode Printing Kit-D1)
<b>Procesor</b>	Dva zakázkové procesory Canon (sdílené)	<b>Funkce tisku</b>	Zabezpečený tisk, záhlaví/zápatí, rozvržení stránky, oboustranný tisk, smíšené velikosti papíru / orientace, snížená spotřeba toneru, tisk plakátů, datum tisku
<b>Ovládací panel</b>	Barevný dotykový panel TFT LCD WVGA s úhlopříčkou 12,7 cm (5")	<b>Kompatibilita</b>	UFR II: Windows® 7 / 8.1 / 10 / Server 2008 / Server 2008 R2 / Server 2012 / Server 2012 R2 / Server 2016/, Mac OS X (10.10 nebo novější) PCL: Windows® 7 / 8.1 / 10 / Server 2008 / Server 2008 R2 / Server 2012 / Server 2012 R2 / Server 2016 / Server 2019 PS: Windows® 7 / 8.1 / 10 / Server 2008 / Server 2008 R2 / Server 2012 / Server 2012 R2 / Server 2016/, Mac OS X (10.10 nebo novější) PPD: Windows® 7 / 8.1 / 10, MAC OS X (10.9 nebo novější)
<b>Paměť</b>	Standardně: 2,0 GB paměti RAM		Informace o dostupnosti tiskových řešení pro další operační systémy a prostředí, včetně AS/400, UNIX, Linux a Citrix, naleznete na webu <a href="http://www.canon-europe.com/support/business-product-support/">http://www.canon-europe.com/support/business-product-support/</a> . Některá z těchto řešení jsou zpoplatněna. Od listopadu 2019.
<b>Rozhraní pro připojení</b>	Síť Standardně: 1000Base-T/100Base-TX/10Base-T, bezdrátová síť LAN (IEEE 802.11 b/g/n) Volitelně: NFC JINÉ Standardně: 2x USB 2.0 (hostitelské), 1x USB 2.0 (zařízení) Volitelně: Rozhraní pro řízení kopírování (Copy Control Interface)		
<b>Kapacita zásoby papíru (A4, 80 g/m<sup>2</sup>)</b>	Standardně: 1 200 listů 1x víceúčelový zásobník s kapacitou 100 listů, 2x zásobník papíru na 550 listů Maximálně: 2 300 listů (s volitelnou podávací jednotkou zásobníku AP1 (Cassette Feeding Unit-AP1))	<b>SPECIFIKACE KOPIROVÁNÍ</b>	
<b>Výstupní kapacita papíru (A4, 80 g/m<sup>2</sup>)</b>	Standardně: 250 listů Maximálně: 700 listů (s vnitřním finišerem K1 (Inner Finisher-K1) a přihrádkou na kopie J2 (Copy Tray-J2))	<b>Rychlost kopírování (černobíle/barevně)</b>	Až 25/25 str./min (A4, A5, A5R, A6R), až 15/15 str./min (A3), až 20/20 str./min (A4R)
<b>Možnosti konečných úprav</b>	Standardní model: kompletování, seskupování Model finišeru (Inner Finisher-K1): kompletování, seskupování, posouvání, sešívání, úsporné sešívání, sešívání na vyžádání	<b>Doba vytištění první kopie (A4) (černobíle/barevně)</b>	Přibližně 5,9 / 8,2 sekundy nebo méně
<b>Podporované typy médií</b>	Víceúčelový zásobník: Tenký, běžný, silný*, recyklovaný, s povrchovou úpravou*, barevný, pauzovací, klížený, průhledný, štítek, děrovaný, obálka * Formát SRA3 není podporován u papíru s povrchovou úpravou (257-300 g/m <sup>2</sup> ) a silného papíru (257-300 g/m <sup>2</sup> ). Zásobník papíru (horní/dolní zásobník): Tenký, běžný, silný, recyklovaný, barevný, klížený, průhledný, děrovaný, obálka* * Dolní zásobník: vyžaduje nástavec podavače obálek A.	<b>Rozlišení kopírování (dpi)</b>	600 × 600
<b>Podporované velikosti médií</b>	Víceúčelový zásobník: Standardní velikost: SRA3, A3, A4, A4R, A5, A5R, A6R, B4, B5, B5R, obálka [COM10 č. 10, Monarch, ISO-C5, DL] Uživatelská velikost: 98,4 × 139,7 mm až 320,0 × 457,2 mm Zásobník papíru (horní zásobník): Standardní velikost: A4, A5, A5R, A6R, B5 Uživatelská velikost: 105,0 × 148,0 mm až 297,0 × 215,9 mm Obálka: ISO-C5 Zásobník papíru (dolní zásobník): Standardní velikost: A3, A4, A4R, A5, A5R, A6R, B4, B5, B5R Uživatelská velikost: 105,0 × 148,0 mm až 304,8 × 457,2 mm Obálka: [COM10 č. 10, Monarch, DL]* * Je vyžadován nástavec podavače obálek A.	<b>Vícenásobné kopie</b>	Až 999 kopií
		<b>Hustota kopírování</b>	Automaticky nebo ručně (9 úrovní)
		<b>Zvětšení</b>	Proměnlivé zvětšení: 25-400 % (kroky po 1 %) Přednastavené zmenšení/zvětšení: 25 %, 50 %, 70 %, 100 % (1:1) / 141 %, 200 %, 400 %
		<b>Funkce kopírování</b>	Přednastavené poměry zmenšení/zvětšení podle plochy, oboustranné kopírování, nastavení sytosti, výběr typu originálu, kniha na dvě strany, oboustranný originál, třídění, N na 1, originály různých velikostí, ostrost, vymazání rámečku, kopírování průkazů totožnosti, kopírování cestovního pasu, barevný režim
<b>Podporované gramáže médií</b>	Víceúčelový zásobník: 52 až 300 g/m <sup>2</sup> * * Formát SRA3 není podporován u papíru s povrchovou úpravou (257-300 g/m <sup>2</sup> ) a silného papíru (257-300 g/m <sup>2</sup> ). Zásobník papíru (horní/dolní zásobník): 52 až 220 g/m <sup>2</sup> Oboustranně: 52 až 220 g/m <sup>2</sup>	<b>SPECIFIKACE PRO SKENOVÁNÍ</b>	
<b>Zahřívací doba</b>	Z režimu spánku: 10 sekund nebo méně Po zapnutí napájení: 19 sekund nebo méně* * Doba od zapnutí napájení zařízení do stavu připravenosti pro kopírování (bez rezervace tisku)	<b>Typ</b>	Standardně: duplexní automatický podavač dokumentů [oboustranné na oboustranné (automaticky s podavačem RADF)] Volitelně: barevný plochý skener (kryt kopírovací desky Y2)
<b>Rozměry (Š × H × V)</b>	565 × 664 × 880 mm	<b>Kapacita papíru podavače dokumentů (80 g/m<sup>2</sup>)</b>	100 listů
<b>Prostor pro instalaci (Š × H)</b>	1 241 × 1 217 mm	<b>Přípustné originály a gramáže</b>	Plochý skener: list, kniha a třírozměrné objekty Gramáž médií pro podavač dokumentů: Jednostranné skenování: 38 až 128 g/m <sup>2</sup> (černobíle) / 64 až 128 g/m <sup>2</sup> (barevně) Oboustranné skenování: 50 až 128 g/m <sup>2</sup> (černobíle) / 64 až 128 g/m <sup>2</sup> (barevně)
<b>Hmotnost</b>	Přibližně 67,3 kg bez toneru	<b>Podporované velikosti médií</b>	Deska: max. velikost pro skenování: 297,0 × 431,8 mm Velikost médií pro podavač dokumentů: A3, A4, A4R, A5, A5R, B4, B5, B5R, B6 Uživatelská velikost: 128,0 × 139,7 mm až 297,0 × 431,8 mm
<b>SPECIFIKACE TISKU</b>		<b>Rychlost skenování (A4 obr./min: černobíle a barevně)</b>	Jednostranné skenování: 55/55 (300 × 300 dpi, odesílání), 30/30 (600 × 600 dpi, kopírování), Oboustranné skenování: 27,5/27,5 (300 × 300 dpi, odesílání), 15/15 (600 × 600 dpi, kopírování)
<b>Rychlost tisku (černobíle/barevně)</b>	Až 25/25 str./min (A4, A5, A5R, A6R), až 15/15 str./min (A3), až 20/20 str./min (A4R)	<b>Rozlišení skenování (dpi)</b>	Skenování pro kopírování: až 600 × 600 Skenování pro odesílání: (Push) až 600 × 600, (Pull) až 600 × 600 Skenování pro faxování: Až 600 × 600
<b>Rozlišení tisku (dpi)</b>	600 × 600, 1 200 × 1 200		
<b>Jazyk PDL (Page-Description Language)</b>	Standardně: UFR II, PCL 6 Volitelně: Adobe® PostScript® 3™		
<b>Přímý tisk</b>	Podporované typy souborů: PDF, EPS, TIFF/JPEG, XPS* * Formát XPS je podporován pouze při tisku pomocí příkazu LPR.		

<b>Specifikace skenování řízeného z počítače</b>	ScanGear MF. Pro rozhraní TWAIN i WIA Podporované operační systémy: Windows* 7 / 8.1 / 10	<b>Provozní prostředí</b>	Teplota: 10 až 30 °C Vlhkost: 20 až 80% RV (relativní vlhkost) 220–240 V, 50/60 Hz, 10 A
<b>Metoda skenování</b>	Skenování typu Push, skenování typu Pull, skenování do sítě, skenování na paměťové médium (paměťové zařízení USB), skenování do cloudových služeb (uniFLOW)	<b>Zdroj napájení</b>	Maximálně: přibližně 1,5 kW nebo méně Průměr: přibližně 431,0 W (při tisku/kopírování) Pohotovostní režim: přibližně 34,3 W <sup>*1</sup> Režim spánku: přibližně 2 W <sup>*2</sup> , přibližně 1 W <sup>*3</sup>
<b>SPECIFIKACE FUNKCE SEND</b>		<b>Příkon</b>	<sup>*1</sup> Referenční hodnota naměřená při použití jedné jednotky <sup>*2</sup> Při vypnutém úsporném režimu bezdrátové sítě LAN <sup>*3</sup> Při zapnutém úsporném režimu bezdrátové sítě LAN <sup>*2</sup> <sup>*3</sup> Režim spánku nemusí být dostupný za všech okolností s ohledem na určitá nastavení.
<b>Cílové umístění</b>	Standardně: e-mail / internetový FAX (SMTP), SMB, FTP Volitelně: Super G3 FAX	<b>Hladina hlučnosti (černobíle/barevně)</b>	Typická spotřeba elektrické energie (TEC): 0,29 kWh <sup>*</sup> <sup>*</sup> V souladu se specifikacemi US ENERGY STAR verze 3.0
<b>Adresář</b>	LDAP (50) / místní (300) / rychlá volba (281)		<b>Hladina akustického výkonu (LWA,m)</b> (Jednostranné / Oboustranné) Při provozu (černobíle): 6,1 / 6,4 B <sup>*1</sup> , Kv 0,3 / 0,3 B <sup>*1</sup> Při provozu (barevně): 6,2 / 6,4 B <sup>*1</sup> , Kv 0,3 / 0,3 B <sup>*1</sup>
<b>Rozlišení pro odesílání (dpi)</b>	Push: 300 × 300 (E-mail / SMB / FTP), 192 × 204 (IFAX) Pull: 50 × 50, 75 × 75, 150 × 150, 200 × 200, 300 × 300, 400 × 400, 600 × 600		<b>Akustický tlak (LpAm)</b> V místě přihlížející osoby: (jednostranné/oboustranné) Při provozu (černobíle): 47/50 dB <sup>*1</sup> , Při provozu (barevně): 48/50 dB <sup>*1</sup> , Pohotovostní režim: Bez hluku <sup>*2</sup>
<b>Komunikační protokol</b>	FTP (TCP/IP), SMB (TCP/IP), SMTP		<sup>*1</sup> Jedná se o referenční hodnotu, která byla naměřena při použití pouze jedné jednotky podle normy ISO 7779 a deklarována podle normy ISO 9296:2017 <sup>*2</sup> Bez hluku znamená, že úroveň emitovaného akustického tlaku v místě každé okolostojící osoby je nižší než absolutní standard pro hluk na pozadí v souladu s normou ISO 7779.
<b>Formát souborů</b>	Standardně: TIFF, JPEG*, PDF (kompaktní, prohledávatelný, šifrovaný, digitální podpis) <sup>*</sup> Pouze jedna stránka	<b>Standardy</b>	Certifikát Blue Angel
<b>Univerzální funkce pro odesílání</b>	Výběr typu předlohy, oboustranný originál, různé velké originály, úprava sytosti, ostrost, název souboru, předmět/zpráva, odpověď, prioritizace e-mailu, hlášení o vysílání, původní orientace obsahu	<b>SPOTŘEBNÍ MATERIÁL</b>	C-EXV 54 TONER BK/C/M/Y TONER C-EXV 54 BK: 15 500 stran TONER C-EXV 54 C/M/Y: 8 500 stran
<b>SPECIFIKACE FAXU</b>		<b>Toner</b>	
<b>Maximální počet připojených linek</b>	1	<b>Toner (odhadovaná výtečnost při 5% pokrytí)</b>	
<b>Rychlost modemu</b>	Super G3: 33,6 kb/s G3: 14,4 kb/s	<b>SOFTWARE A SPRÁVA TISKÁRNY</b>	<b>Sledování a vytváření zpráv</b>
<b>Metoda komprese</b>	MH, MR, MMR, JBIG		<b>Universal Login Manager (ULM):</b> Umožňuje snadné řízení nákladů prostřednictvím integrované funkce hlášení, která rozpoznává a kontroluje náklady spojené se zařízeními na úrovni uživatele. uniFLOW Online Express*: V kombinaci s funkcí ULM poskytuje z centrálního cloudového umístění další možnosti řízení a identifikace nákladů uživatelů/oddělení a přesné určení, kde je možné snížit náklady. <sup>*</sup> Vyžaduje instalaci, aktivaci a registraci
<b>Rozlišení (dpi)</b>	400 × 400 (ultrajemné), 200 × 400 (velmi jemné), 200 × 200 (jemné / fotografické), 200 × 100 (normální)	<b>SOFTWARE A SPRÁVA TISKÁRNY</b>	<b>iW Management Console:</b> Serverový software pro centralizovanou správu skupiny zařízení (zahrnuje sledování spotřebního materiálu, sledování stavu a výstrahy, distribuci adresářů, nastavení konfigurace, firmware a aplikace MEAP, odečet počítadel a zprávy, správu ovladačů a zdrojů) <b>eMaintenance:</b> Kompatibilita se službami eMaintenance přes vestavěný RDS (umožňuje odečet počítadel, automatickou správu spotřebního materiálu, vzdálenou diagnostiku a hlášení pro poskytovatele služeb, aby mohli poskytovat efektivní, rychlou a proaktivní údržbu) <b>Systém doručení obsahu:</b> Umožňuje vzdálenou distribuci firmwaru, doplňků iR a aplikací MEAP; vzdálené uživatelské rozhraní (RUI), což je webové rozhraní pro každé zařízení, které usnadňuje zajišťování vzdálené správy a vzdálené ovládání zařízení
<b>Velikost pro odesílání/přijem</b>	Odesílání: A3, A4, A4R, A5 <sup>*2</sup> , A5R <sup>*2</sup> , B4, B5 <sup>*1</sup> , B5R <sup>*2</sup> Přijem: A3, A4, A4R, A5R, B4, B5, B5R <sup>*1</sup> Odesílá se jako B4 <sup>*2</sup> Odesílá se jako A4	<b>Nástroje dálkové správy</b>	<b>Knihovna aplikací</b>
<b>Paměť faxu</b>	Až 512 stran		Ovladač skeneru multifunkčního zařízení ScanGear
<b>Rychlé volby</b>	Max. 281		Konfigurační nástroj Canon Driver Configuration Tool
<b>Skupinové volby/přijemci</b>	Max. 299 předvoleb		
<b>Sekvenční vysílání</b>	Max. 310 adres		
<b>Zálohování paměti</b>	Ano		
<b>Faxové funkce</b>	Přímé odesílání, hlášení o vysílání, sekvenční vysílání	<b>Možnosti přizpůsobení</b>	
<b>SPECIFIKACE ZABEZPEČENÍ</b>		<b>Skenovací software</b>	
<b>Správa ověření a přístupu</b>	Standardně: Ověřování ID oddělení (přihlášení ID oddělení a kódem PIN, přihlášení na úrovni funkce), uniFLOW Online Express (přihlášení kódem PIN, přihlášení pomocí karty, přihlášení pomocí karty a kódu PIN)	<b>Nástroje pro optimalizaci</b>	
<b>Zabezpečení dokumentů</b>	Zabezpečení tisku (zabezpečený tisk, zabezpečený tisk pomocí uniFLOW*), zabezpečení skenování (šifrované soubory PDF, soubory PDF s podpisem zařízení), zabezpečení odesílání dat (omezené funkce pro odesílání e-mailů / souborů, ověření faxového čísla, povolení / omezení přenosů pomocí faxového ovladače, povolení / omezení odesílání z historie) <sup>*</sup> Vyžaduje uniFLOW Online / uniFLOW		
<b>Zabezpečení sítě</b>	IPSec, ověřování IEEE802.1X, SNMPv3, funkce brány firewall (filtrování adres IP / MAC), povolení / zakázání vzdáleného uživatelského rozhraní, oddělení faxu G3 od sítě LAN, oddělení portů USB od sítě LAN		
<b>Zabezpečení zařízení</b>	Standardně: inicializace úložiště, funkce evidence protokolu úloh, ochrana integrity softwaru multifunkčního zařízení		
<b>Správa zařízení a audity</b>	Standardně: heslo správce, digitální správa certifikátů a klíčů, nastavení zásad zabezpečení		
<b>SPECIFIKACE PROSTŘEDÍ</b>			

## VOLITELNÉ ZDROJE PAPIRU

Podávací jednotka zásobníku AP1 (Cassette Feeding Unit-AP1)

Kapacita: 500 listů × 2 (80 g/m<sup>2</sup>)  
 Typ papíru: tenký, běžný, recyklovaný, barevný, silný, klížený, průhledný, děrovaný  
 Velikost papíru: A3, A4, A4R, A5, A5R, A6R, B4, B5, B5R,  
 Uživatelská velikost: 105,0 × 148 mm až 304,8 × 457,2 mm  
 Gramáž papíru: 52 až 220 g/m<sup>2</sup>  
 Zdroj napájení: z hlavní jednotky  
 Rozměry (Š × H × V): 565 × 615 × 248 mm  
 Hmotnost: přibližně 16 kg

## VOLITELNÁ VÝSTUPNÍ ZAŘÍZENÍ

Vnitřní finišer K1 (Inner Finisher-K1)

Kapacita přihrádky (při použití papíru s gramáží 80 g/m<sup>2</sup>):  
 Počet zásobníků: 2  
 Kapacita přihrádky 1: A4, A5, A5R, B5: až 500 listů  
     SRA3, A3, A4R, B4, B5R: až 250 listů  
     A6R: až 30 listů  
 Horní přihrádka 2: A4, A5, A5R, B5: až 100 listů  
     SRA3, A3, A4R, A6R, B4, B5R: až 50 listů  
 Gramáž papíru:  
 Dolní přihrádka 1: 52 až 256 g/m<sup>2</sup>  
 Horní přihrádka 2: 52 až 300 g/m<sup>2</sup>  
 Umístění svorek: rohové, dvojité  
 Kapacita sešití:  
 A4/B5: 50 listů (52 až 90 g/m<sup>2</sup>)  
 A3/B4/A4R: 30 listů (52 až 90 g/m<sup>2</sup>)  
 Svorky Eco:  
 A3/A4/B4/B5: 5 listů (52 až 64 g/m<sup>2</sup>)  
     4 listy (65 až 81,4 g/m<sup>2</sup>)  
     3 listy (82 až 105 g/m<sup>2</sup>)  
 Sešívání na vyžádání: přibližně 40 listů (80 g/m<sup>2</sup>)  
 Zdroj napájení: z hlavní jednotky  
 Rozměry (Š × H × V): 634 × 525 × 188 mm (po vysunutí nástavce přihrádky a rotační přihrádky)  
 Hmotnost: přibližně 8 kg

## Vnitřní dvoucestný zásobník J1 (Inner 2way Tray-J1)

Kapacita papíru (s papírem o gramáži 80 g/m<sup>2</sup>)  
 -Horní přihrádka:  
 SRA3, A3, A4, A4R, A5, A5R, A6R, B4, B5, B5R, uživatelská velikost (98,4 × 139,7 mm až 320,0 × 457,2 mm): 100 listů  
 -Dolní přihrádka:  
 A4, A5, A5R, A6R, B5, B5R: až 250 listů  
 SRA3, A3, A4R, B4, uživatelská velikost (98,4 × 139,7 až 320,0 × 457,2 mm): až 100 listů  
 Gramáž papíru: 52 až 300 g/m<sup>2</sup>  
 Rozměry (Š × H × V): 426 × 407 × 76 mm  
 Hmotnost: 0,7 kg  
 \* Vyžaduje třicestnou jednotku D1

## Přihrádka na kopie J2 (Copy Tray-J2)

Kapacita: 100 listů (80 g/m<sup>2</sup>)\* A4, B5, B5R, A5R  
 Rozměry (Š × H × V): 444 × 373 × 176 mm (po připevnění k hlavní jednotce, s vysunutým nástavcem přihrádky)  
 Hmotnost: přibližně 0,5 kg  
 \* Vyžaduje třicestnou jednotku D1

## HARDWAROVÉ PŘÍSLUŠENSTVÍ

### Čtečky karet

SADA PRO PŘIPOJENÍ INTEGROVANÉHO OBVODU ČTEČKY KARET B2 (IC Card Reader Attachment-B2)  
 ČTEČKA KARET PRO KOPÍROVÁNÍ F1  
 SADA PRO PŘIPOJENÍ ČTEČKY KARET H3 (COPY CARD READER ATTACHMENT-H3)

### Ostatní

POMOCNÁ PŘIHRÁDKA B1 (UTILITY TRAY-B1)  
 Třicestná jednotka D1 (3 Way Unit-D1)

## SYSTÉMOVÉ DOPLŇKY A VOLITELNÉ OVLADAČE

### Tiskové příslušenství

Souprava tiskárny PS BK1 (PS Printer Kit-BK1)

### Tisk čárových kódů

SOUPRAVA PRO TISK ČÁROVÝCH KÓDŮ D1 (BARCODE PRINTING KIT-D1)

### Systémové příslušenství

SADA ROZHRANÍ PRO ŘÍZENÍ KOPÍROVÁNÍ D1 (COPY CONTROL INTERFACE KIT-D1)  
 NFC řady KIT-D1

### Faxové příslušenství

FAXOVÁ KARTA SUPER G3 AV2 (SUPER G3 FAX BOARD-AV3)

## DALŠÍ MOŽNOSTI

### Příslušenství pro usnadnění přístupu

DRŽADLO PRO AUTOMATICKÝ PODAVAČ DOKUMENTŮ A1 (ADF ACCESS HANDLE-A1)  
 Kryt kopírovací desky Y2 (Platen Cover-Y2)

### Zásobník svorek

SEŠÍVÁNÍ P1 (STAPLE-P1)

## Software a řešení



## Kompatibilita



# Canon imageRUNNER C3125i

## PODROBNOSTI O PRODUKTU:

NÁZEV PRODUKTU	KÓD MERCURY	KÓD EAN
Multifunkční tiskárna imageRUNNER C3125i	3653C005AA	4549292159998

## VOLITELNÉ PŘÍSLUŠENSTVÍ:

NÁZEV PRODUKTU	KÓD MERCURY	KÓD EAN
<b>Možnosti podavačů dokumentů / čteček</b>		
Kryt kopírovací desky Y2 (Platen Cover-Y2)	3818C002AA	4549292161861
Držadlo pro automatický podavač dokumentů A1 (ADF Access Handle-A1)	1095B001AA	4960999354736
<b>Síťové doplňky</b>		
Souprava tiskárny PS BK1@E	1635C005AA	Není k dispozici
Sada pro tisk čárových kódů D1@E	3999B005AA	Není k dispozici
Sada NFC D1 (NFC Kit-D1)	1617C001AA	4549292087970
<b>Odeslat/faxovat</b>		
Faxová karta Super G3 AV3 (Super G3 FAX Board-AV3)	1633C011AA	4549292160079
<b>Doplňkové zdroje papíru</b>		
Podávací jednotka zásobníku API (Cassette Feeding Unit-API)	1537C002AA	4549292079562
<b>Výstupní doplňky</b>		
Vnitřní finišer K1 (Inner Finisher-K1)	1553C001AA	4549292079739
Vnitřní dvoucestný zásobník J1 (Inner 2way Tray-J1)	9611B001AA	4549292031867
Příhrádka na kopie J2 (Copy Tray-J2)	8815A003AA	4549292031577
Třícestná jednotka D1 (3 Way Unit-D1)	8952B001AA	4549292031898
Sešívání P1 (Staple-P1)	1008B001AB	4960999351100
<b>DCS - Software zaměřený na zařízení</b>		
SADA PRO PŘIPOJENÍ INTEGROVANÉHO OBVODU ČTEČKY KARET B2 (IC Card Reader Attachment-B2)	1708C002AA	4549292160123
Čtečka karet F1 (Copy Card Reader-F1)	4784B001AA	4960999679686
Sada pro připojení čtečky karet H3 (Copy Card Reader Attachment-H3)	9897B003AA	4549292152944

# Canon imageRUNNER C3125i

## VOLITELNÉ PŘÍSLUŠENSTVÍ:

NÁZEV PRODUKTU	KÓD MERCURY	KÓD EAN
<b>Další doplňky</b>		
Plochý podstavec typu S2 (Plain Pedestal Type-S2)	2291C002AA	8714574655666
Sada rozhraní pro řízení kopírování D1 (Copy Control Interface Kit-D1)	1640C001AA	4549292088281
Jednotka topného tělesa zásobníku 41 (Cassette Heater Unit-41)	8955B001BB	4549292032192
Pomocná přihrádka B1 (Utility Tray-B1)	0165C001AA	4549292026870
Sada pro nastavení médií A1 (Media Adjustment kit-A1)	1148C001AA	4549292059779
<b>Spotřební materiál</b>		
Tonerová kazeta C-EXV 54, černá	1394C002AA	4549292080452
Tonerová kazeta C-EXV 54, azurová	1395C002AA	4549292080445
Tonerová kazeta C-EXV 54, purpurová	1396C002AA	4549292080438
Tonerová kazeta C-EXV 54, žlutá	1397C002AA	4549292080421



Canon Inc.  
Canon.com  
Canon Europe  
canon-europe.com  
Czech edition  
© Canon Europa N.V., 2019