

Canon

TS7400 series

Příručka pro uvedení do provozu

Prvé spustenie

Pierwsze uruchomienie

Beüzemelési útmutató

Başlangıç Kılavuzu

Darba sākšana

Darbo pradžia

Alustamise juhend

Ghid de inițiere

Ръководство за начално

запознаване

Navodila za postavitev in
začetek uporabe

Početak

Nejprve si prečtete **Informace o bezpečnosti a důležitá sdělení** (dodatek).

Najprv si prečítajte **Informácie o bezpečnosti a dôležité informácie** (dodatok).

Najpierw przeczytaj dodatek **Informacje o bezpieczeństwie i ważne uwagi**.

Először a (mellékelt) **Biztonsági és fontos tudnivalók** című dokumentumot olvassa el!

Önce **Güvenlik ve Önemli Bilgiler** başlıklı eki okuyun.

Vispirms izlasiet **Informācija par drošību un cita svarīga informācija** (pielikums).

Pirmiausia perskaitykite **Darbo saugos ir kita svarbi informacija** (priedas).

Lugege kõigepealt läbi **Ohutusteave ja oluline teave** (lisa).

Citiți mai întâi **Informații cu privire la siguranță și alte informații importante** (anexă).

Прочетете най-напред **Информация за безопасността и важна информация** (приложение).

Najprej preberite **Informacije o varnosti in pomembne informacije** (dodatek).

Najprije pročitajte **Sigurnosne i važne informacije** (dodatak).



Q T 6 3 6 3 9 V 0 1

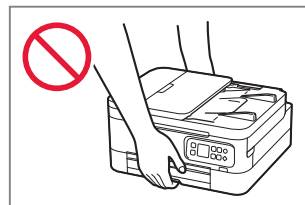
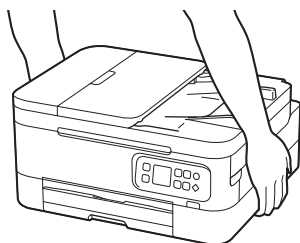


Instalace tiskárny.....	str. 1
Inštalácia tlačiarne.....	strana 1
Instalowanie drukarki.....	strona 1
A nyomtató üzembe helyezése.....	1. oldal
Yazıcıyı Kurma.....	sayfa 1
Printera uzstādīšana.....	1. lpp.
Spausdintuvo įrengimas.....	1 psl.
Printeri paigaldamine.....	lk 1
Instalarea imprimantei.....	pagina 1
Инсталиране на принтера.....	стр. 1
Namestitev tiskalnika.....	stran 1
Instaliranje pisača.....	stranica 1



Připojení k počítači, chytrému telefonu nebo tabletu.....	str. 4
Pripojenie k počítaču, smartfónu alebo tabletu.....	strana 4
Podłączanie do komputera, smartfona lub tabletu.....	strona 4
Csatlakoztatás számítógéphez, okostelefonhoz vagy táblagéphez.....	4. oldal
Bilgisayara, Akıllı Telefona veya Tablete Bağlanma.....	sayfa 4
Savienošana ar datoru un viedtālruni vai planšetdatoru.....	4. lpp.
Prijungimas prie kompiuterio, išmaniojo telefono ar planšetinio kompiuterio.....	4 psl.
Arvuti, nutitelefonī vōi tahvelarvutiga ūhendamine.....	lk 4
Conectarea la un computer, la un smartphone sau la o tabletă.....	pagina 4
Свързване с компютър, смартфон или таблет.....	стр. 4
Povezovanje z računalnikom, pametnim telefonom ali tabličnim računalnikom.....	stran 4
Povezivanje s računalnom, pametnim telefonom ili tabletom.....	stranica 4

Jak tiskárnu držet
Ako držať tlačiareň
Trzymanie drukarki
Így kell megfogni a nyomtatót
Yazıcıyı Tutma
Printera turēšana
Spausdintuvo laikymas
Printeri hoidmine
Tīnānd imprimanta
Как да държите принтера
Držanje tiskalnika
Držanje pisača



Nastavení tiskárny



K nastavení použijte adresu URL

<https://ij.start.canon/TS7450>

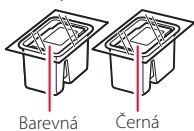
nebo naskenujte kód pomocí svého mobilního zařízení



• Uživatelé bez přístupu k internetu mohou postupovat následovně.

1. Obsah balení

• Kazety FINE



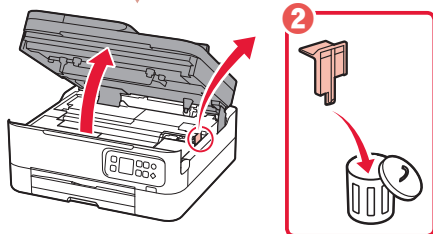
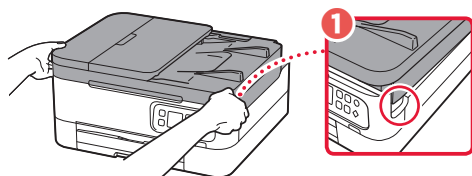
Barevná Černá

- Napájecí kabel
- Instalační disk CD-ROM
- Informace o bezpečnosti a důležitá sdělení
- Příručka pro uvedení do provozu (tato příručka)

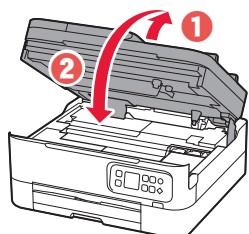
2. Odstranění ochranného materiálu



- 1 Odstraňte a zahodte veškeré obalové materiály a oranžovou pásku.
- 2 Otevřete skener / kryt, odstraňte a zahodte oranžovou pásku a ochranný materiál, který se nachází uvnitř.



- 3 Zavřete skener / kryt.
 - Úplně otevřete skener / kryt a následně jej zavřete.

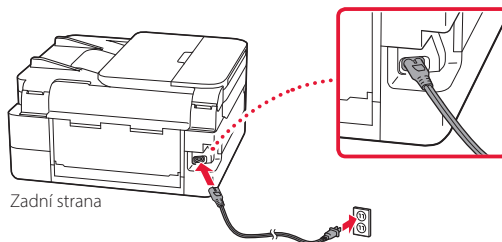


▲ Upozornění
Neskřípnete si prsty.

3. Zapnutí tiskárny

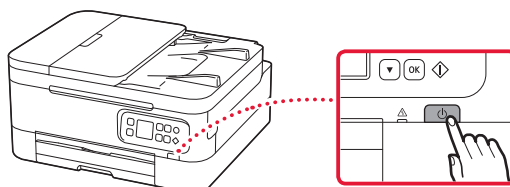


- 1 Připojte napájecí kabel.

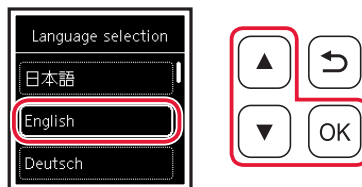


Zadní strana

- 2 Stiskněte tlačítko ZAPNOUT (ON).



- 3 Pomocí tlačítek ▲ a ▼ vyberte jazyk a stiskněte tlačítko OK.

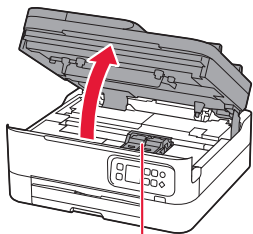


Nastavení tiskárny

4. Instalace kazet FINE



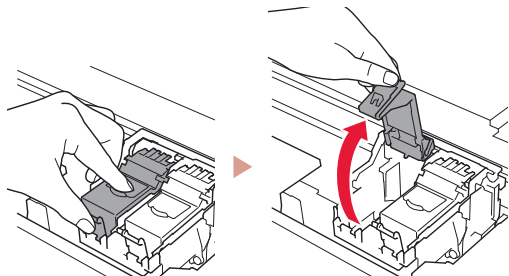
1 Otevřete skener / kryt.



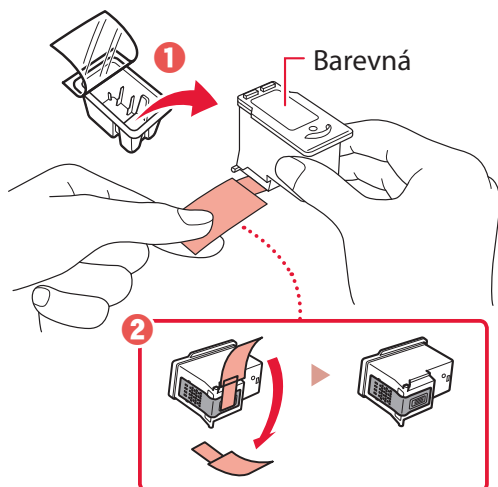
⚠ Upozornění

Nedotýkejte se držáku kazety FINE, dokud se nepřestane pohybovat.

2 Uchopte a otevřete zajišťovací kryt inkoustové kazety na levé straně.

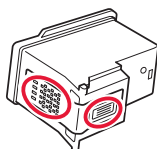


3 Vyjměte barevnou kazetu FINE z obalu a odstraňte ochrannou pásku.

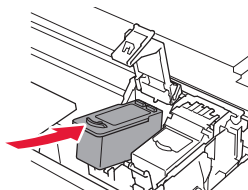


»»» Důležité

- Nedotýkejte se inkoustu na ochranné pásce. Mohl by vám potřísnit ruce nebo okolní předměty.
- Nedotýkejte se oblastí uvedených na obrázku. Tiskárna by v opačném případě nemusela tisknout správně.

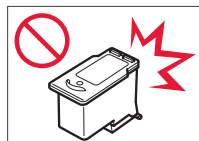


4 Barevnou kazetu FINE vložte do držáku kazety FINE.

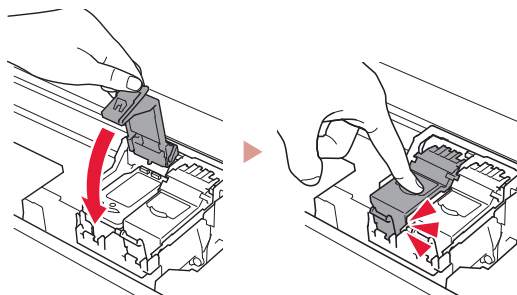


»»» Důležité

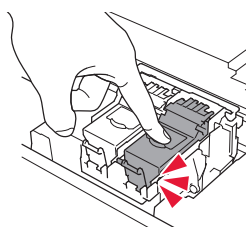
Dejte pozor, abyste kazetou FINE do ničeho nenarazili. V opačném případě hrozí její poškození.



5 Pevně stiskněte zajišťovací kryt inkoustové kazety, dokud nezacvakne na své místo a zcela se tak nedovře.

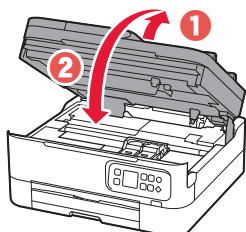


6 Zopakujte kroky 2 až 5 a nainstalujte také černou kazetu FINE na pravou stranu.



7 Zavřete skener / kryt.

- Tiskárna spustí inicializaci.



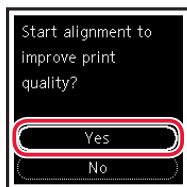
⚠ Upozornění

Neskřípněte si prsty.

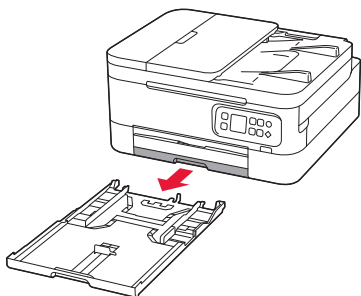
5. Vložení papíru



1 Stiskněte tlačítko OK.

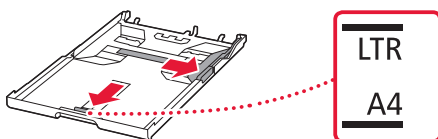


2 Vytáhněte kazetu z tiskárny.



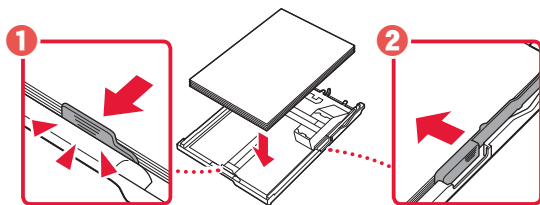
3 Roztáhněte vodítka papíru.

- Posuňte pravé vodítko papíru do pravé krajní polohy. Zarovnejte vodítko papíru se značkou Letter nebo A4.

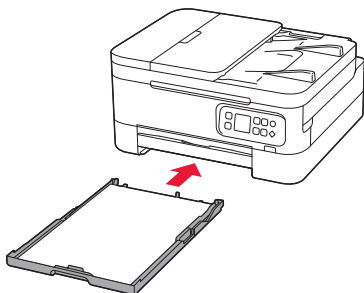


4 Vložte papír.

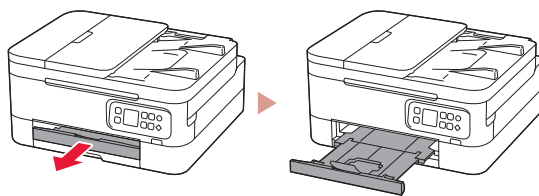
- Vložte 2 nebo více listů běžného papíru formátu Letter nebo A4.
- Vložený papír slícujte s předním vodítkem papíru a pravé vodítko papíru přisuňte k okraji papíru.



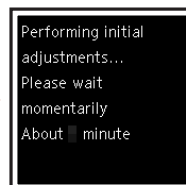
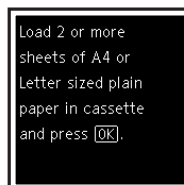
5 Vyměňte kazetu.



6 Vytáhněte výstupní zásobník na papír.



7 Stiskněte tlačítko OK.



»»» Poznámka

Během procesu zarovnání se vytisknou dvě oboustranné stránky.

Až do dokončení procesu zarovnání papír nevytahujte ani nepoužívejte tiskárnu.

8 Zkontrolujte, zda se otevřela následující obrazovka.



Pokud budete používat tiskárnu bez připojení k dalším zařízením, nastavení je dokončeno.

Vyberte metodu připojení, která nejlépe vyhovuje zamýšlenému způsobu používání tiskárny.

- Používání tiskárny bez připojení k dalším zařízením
 - ➔ Nastavení je tímto dokončeno.
- Používání tiskárny s připojeným počítačem nebo chytrým telefonem
 - ➔ Pokračujte na další stránce.

Jaké zařízení chcete připojit?



Počítač



Počítač a chytrý telefon





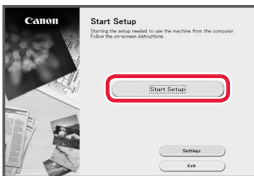
Chytrý telefon

6-a

Připojení k počítači

Pokud používáte několik počítačů, bude nutné přípravu provést na každém z nich.



- 1 V počítači otevřete webovou stránku Canon.
 <https://ij.start.canon>
- 2 Vyberte možnost  **Nastavení**.
- 3 Zadejte název modelu vaší tiskárny a klepněte na tlačítko **Přejít**.
- 4 Klepněte na tlačítko **Start**.
- 5 Klepněte na tlačítko **(B) Připojení k počítači / chytrému telefonu**.
 - Následující kroky platí pro uživatele systému Windows.
- 6 Klepněte na tlačítko **Stáhnout**.
- 7 Spusťte stažený soubor.
- 8 Klepněte na tlačítko **Zahájit nastavení (Start Setup)**.

- 9 Postupujte podle pokynů na obrazovce.
 - Dokončení této operace může chvíli trvat.
 - Návod pro připojení k chytrému telefonu naleznete na stránce „6-b. Připojení k chytrému telefonu“ na str. 5.



Používání instalačního disku CD-ROM

V možnostech disku CD-ROM poklepejte na možnost **EasySetup.exe** a poté pokračujte od kroku 3. Pokud nemáte připojení k internetu, otevřete složku **win** na instalačním disku CD-ROM a dvojklikněte na **SETUP.exe**. Spustí se instalace ovladače tiskárny.

6-b

Připojení k chytrému telefonu

Pokud používáte několik chytrých telefonů, bude nutné přípravu provést na každém z nich.



1 Ve svém chytrém telefonu nainstalujte aplikaci „Canon PRINT Inkjet/SELPHY“.



- V obchodě App Store nebo Google Play vyhledejte aplikaci „Canon PRINT“.
- Přejděte na webovou stránku Canon a stáhněte si aplikaci.



2 Otevřete nainstalovanou aplikaci a poté podle pokynů na obrazovce aplikace přidejte svou tiskárnu.

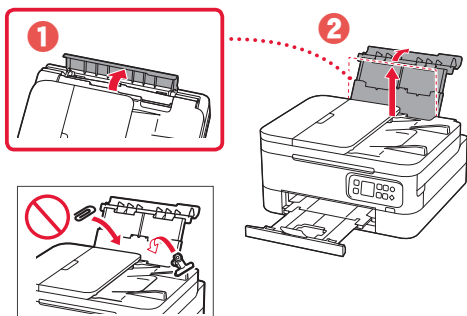


Jakmile přidáte svou tiskárnu, můžete na ní tisknout z vašeho chytrého telefonu.
Návod pro tisk fotografií naleznete v části „Vložení fotografického papíru“ na str. 6.

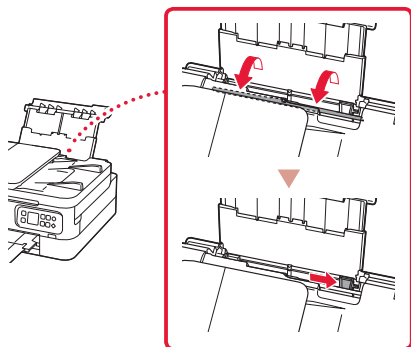
Vložení fotografického papíru

Fotografický papír vkládejte pouze do zadní přihrádky.

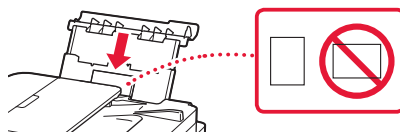
- 1 Otevřete kryt zadního zásobníku a vytáhněte opěrku papíru.



- 2 Otevřete kryt otvoru podavače a posuňte pravé vodítko papíru zcela doprava.

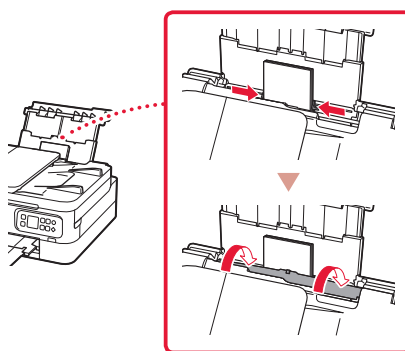


- 3 Vložte několik listů fotografického papíru tiskovou stranou směrem nahoru.



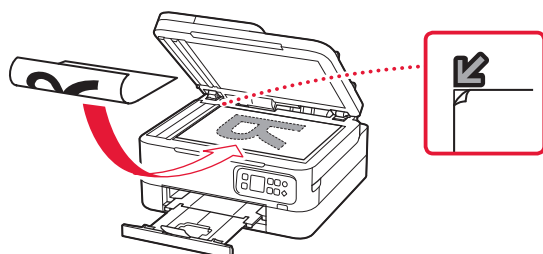
- 4 Zarovnejte vodítko papíru s papírem a poté zavřete kryt otvoru podavače.

- Podle pokynů na obrazovce zadejte informace o vloženém papíru.

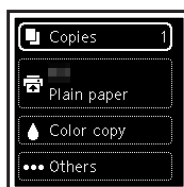


Kopírování

- 1 Zapněte tiskárnu.
- 2 Vložte běžný papír formátu Letter nebo A4.
- 3 Otevřete kryt dokumentu a na skleněnou desku položte dokument lícem dolů. Dokument zarovnejte se značkami pro zarovnání (↙).



- 4 Zavřete kryt dokumentu.
- 5 Stiskněte tlačítko **OK**.
- 6 Zvolte možnost **Nastavení kopírování (Copy settings)** a stiskněte tlačítko **OK**.
- 7 Upřesněte nastavení tisku pomocí tlačítek ▲, ▼ a **OK**.



- 8 Stiskněte tlačítko **Start**.

Nastavenie tlačiarne



**PAk chcete vykonať nastavenie,
navštívte adresu URL**
<https://ij.start.canon/TS7450>

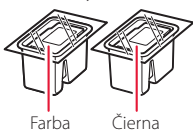


alebo naskenujte kód pomocou svojho mobilného zariadenia

• V prípade používateľov bez prostredia pripojeného k internetu postupujte podľa pokynov nižšie.

1. Obsah balenia

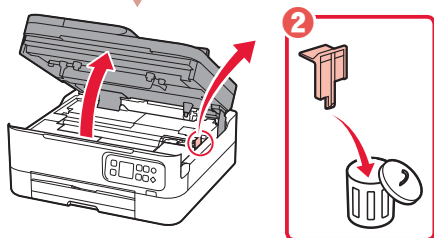
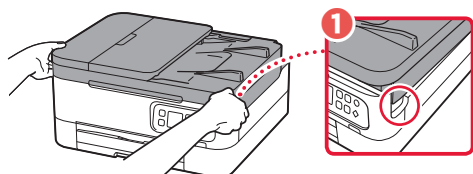
- Zásobníky FINE
- Napájací kábel
- Inštalačný disk
- Informácie o bezpečnosti a dôležité informácie
- Prvé spustenie (táto príručka)



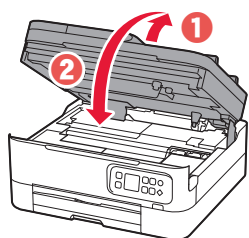
2. Odstránenie obalového materiálu



- 1 Z tlačiarne odstráňte a zahodte obalový materiál a oranžovú pásku.
- 2 Otvorte skenovaciu jednotku/kryt, odstráňte a zahodte oranžovú pásku a vnútorný ochranný materiál.



- 3 Zatvorte skenovaciu jednotku/kryt.
 - Úplne otvorte skenovaciu jednotku/kryt a následne ju zatvorte.

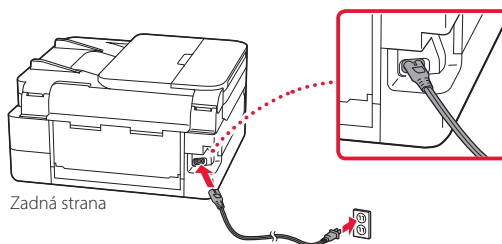


▲ Upozornenie
Dávajte si pozor na prsty.

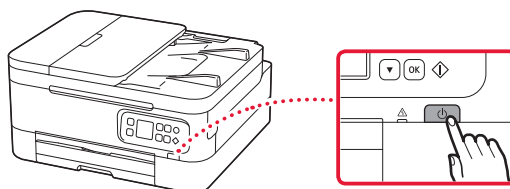
3. Zapnutie tlačiarne



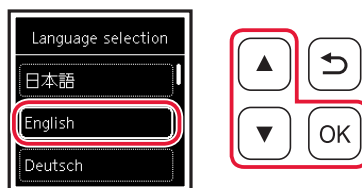
- 1 Pripojte napájací kábel.



- 2 Stlačte tlačidlo ZAP. (ON).



- 3 Pomocou tlačidiel ▲ a ▼ vyberte jazyk a potom stlačte tlačidlo OK.

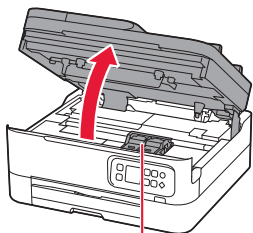


Nastavenie tlačiarne

4. Inštalácia zásobníkov FINE



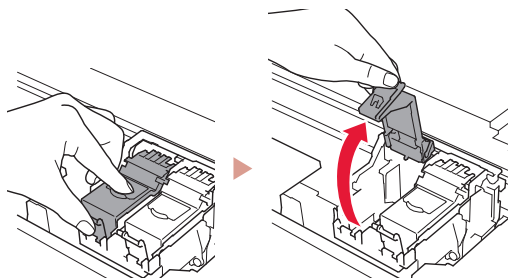
1 Otvorte skenovaciu jednotku/kryt.



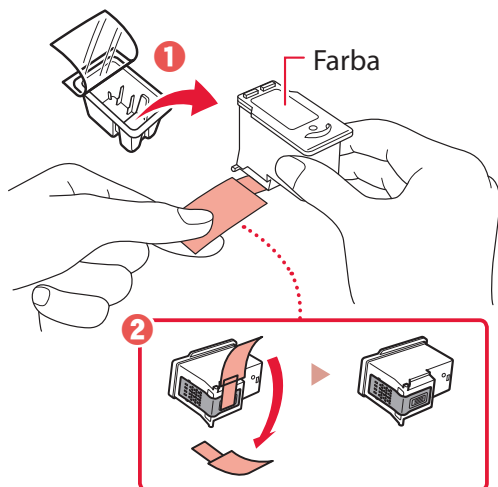
⚠ Upozornenie

Nedotýkajte sa držiaka zásobníka FINE, kým sa nezastaví.

2 Zacvaknite a otvorte zaistovací kryt zásobníka atramentu na ľavej strane.

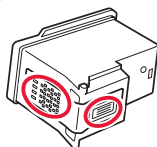


3 Z balenia vyberte farebný zásobník FINE a odstráňte ochrannú pásku.

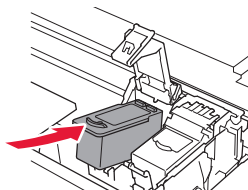


»»» Dôležité

- Nedotýkajte sa atramentu na ochrannej páske. Mohol by vám zafarbiť ruky alebo okolité predmety.
- Nedotýkajte sa oblastí zobrazených na obrázku. Inak tlačiareň nemusí správne tlačiť.

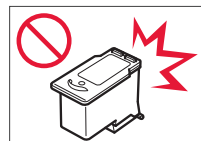


4 Farebný zásobník FINE vložte do držiaka zásobníka FINE.

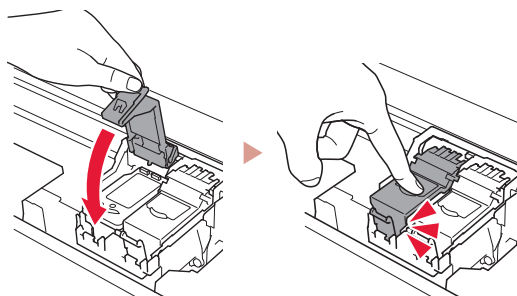


»»» Dôležité

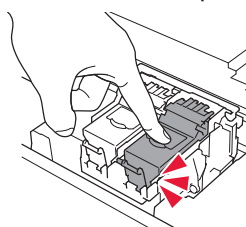
Do zásobníka FINE neudierajte. Môže to mať za následok jeho nesprávne fungovanie.



5 Pevne zatlačte na zaistovací kryt zásobníka atramentu, kým nezacvakne na miesto a úplne sa neuzavrie.

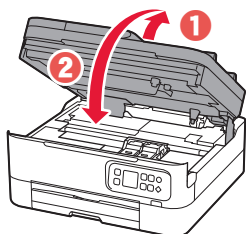


6 Zopakujte kroky 2 až 5 a taktiež vložte čierny zásobník FINE na pravú stranu.



7 Zatvorte skenovaciu jednotku/kryt.

- Tlačiareň sa začne spúšťať.



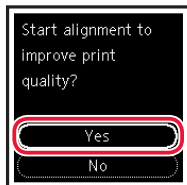
⚠ Upozornenie

Dávajte si pozor na prsty.

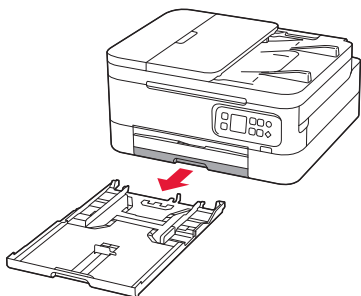
5. Vloženie papiera



1 Stlačte tlačidlo OK.

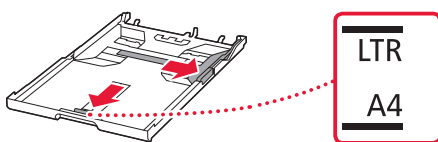


2 Odstráňte kazetu z tlačiarne.



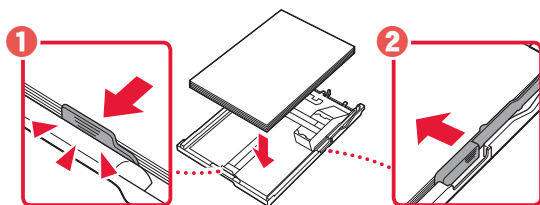
3 Roztiahnite vodiace lišty papiera.

- Posuňte pravú vodiacu lištu papiera k pravému okraju. Zarovnajte prednú vodiacu lištu papiera so značkou Letter alebo A4.

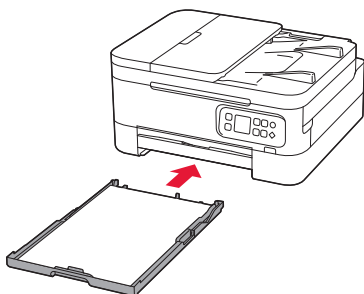


4 Vložte papier.

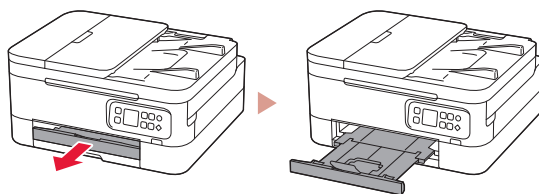
- Vložte 2 alebo viac hárkov obyčajného papiera rozmerov Letter alebo A4.
- Papier položte oproti prednej vodiacej lište papiera a zarovnajte pravú vodiacu lištu papiera s danou šírkou papiera.



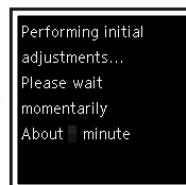
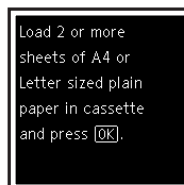
5 Vymeňte kazetu.



6 Vytiahnite výstupný zásobník papiera.



7 Stlačte tlačidlo OK.



»»» Poznámka

V priebehu procesu zarovnania sa obojstranne vytlačia dva hárky.

Nevytáhuje papier ani nepoužívajte tlačiareň, až kým zarovnanie nebude hotové.

8 Skontrolujte, či sa zobrazí nasledujúca obrazovka.



Ak chcete používať tlačiareň bez pripojenia akýchkoľvek iných zariadení, nastavenie je hotové.

Vyberte spôsob pripojenia, ktorý najlepšie zodpovedá vášmu spôsobu používania tlačiarne.

- Používanie tlačiarne bez pripojenia akýchkoľvek iných zariadení
 - ➔ Nastavenie je hotové.
- Používanie tlačiarne pripojením k počítaču alebo smartfónu
 - ➔ Pokračujte na ďalšiu stranu.

Aké zariadenie pripájate?



Počítač



Počítač a smartfón



Smartfón

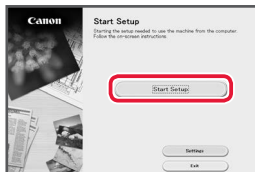
6-a

Pripojenie k počítaču

Ak používate viacero počítačov, zopakujte tieto kroky na každom z nich.



- 1 V počítači prejdite na webovú stránku spoločnosti Canon.
 <https://ij.start.canon>
- 2 Vyberte položku  **Nastavenie**.
- 3 Zadajte názov modelu tlačiarne a kliknite na položku **Prejsť**.
- 4 Kliknite na položku **Štart**.
- 5 Kliknite na položku **(B) Pripojenie k počítaču/smartfónu**.
 - Nasledujúce kroky platia pre používateľov Windows.
- 6 Kliknite na položku **Prevziať**.
- 7 Spustite prevzatý súbor.
- 8 Kliknite na položku **Spustiť nastavenie (Start Setup)**.



- 9 Postupujte podľa pokynov na obrazovke.
 - Tieto operácie môžu chvíľu trvať.
 - Ak sa chcete pripojiť aj k smartfónu, pozrite si časť „6-b. Pripojenie k smartfónu“ na strane 5.



Použitie inštaláčného disku

Dvakrát kliknite na súbor **EasySetup.exe** na inštaláčnom disku a pokračujte od kroku 3. Ak nemáte internetové pripojenie, otvorte priečinok **win** na inštaláčnom disku a dvakrát kliknite na súbor **SETUP.exe**. Tým nainštalujete ovládač tlačiarne.

6-b Pripojenie k smartfónu

Ak používate viacero smartfónov, zopakujte tieto kroky na každom z nich.



1 V smartfóne nainštalujte aplikáciu „Canon PRINT Inkjet/SELPHY“.



- Vyhľadajte „Canon PRINT“ v App Store alebo Google Play.
- Prejdite na webovú stránku spoločnosti Canon a prevezmite si aplikáciu.



2 Otvorte si nainštalovanú aplikáciu a podľa pokynov na obrazovke v aplikácii pridajte svoju tlačiareň.



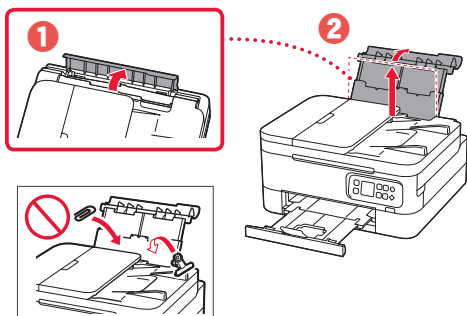
Hneď ako pridáte tlačiareň, môžete tlačiť zo smartfónu.

Ak chcete tlačiť fotografie, pozrite si časť „Vloženie fotopapiera“ na strane 6.

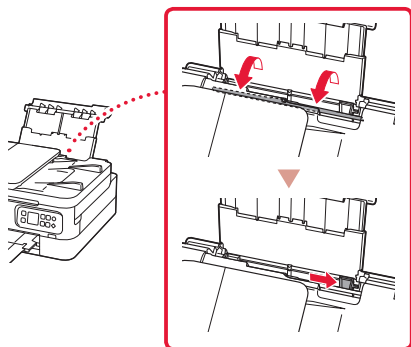
Vloženie fotopapiera

Fotopapier je možné vložiť iba do zadného zásobníka.

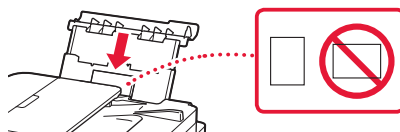
- 1 Otvorte kryt zadného zásobníka a vytiahnite podperu papiera.



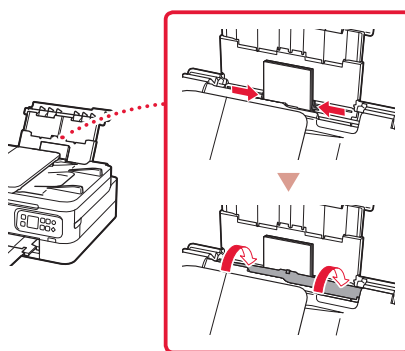
- 2 Otvorte kryt otvoru podávača a posuňte pravú vodiacu lištu papiera úplne vpravo.



- 3 Vložte viacero hárkov fotopapiera tak, aby strana určená na tlač smerovala nahor.

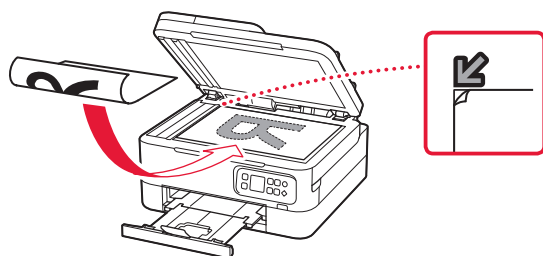


- 4 Zarovnajte vodiacu lištu papiera s papierom a potom zatvorte kryt otvoru podávača.
 - Postupujte podľa pokynov na obrazovke a nastavte informácie o vloženom papieri.



Kopírovanie

- 1 Zapnite tlačiareň.
- 2 Vložte papier rozmerov Letter alebo A4.
- 3 Otvorte kryt dokumentov a dokument položte na predlohové sklo smerom nadol. Dokument zarovnajte so značkou zarovnania (↙).



- 4 Zatvorte kryt dokumentov.
- 5 Stlačte tlačidlo **OK**.
- 6 Vyberte možnosť **Nastavenia kopírovania (Copy settings)** a potom stlačte tlačidlo **OK**.
- 7 Zadajte nastavenia tlače tlačidlami ▲, ▼ a **OK**.



- 8 Stlačte tlačidlo **Štart (Start)**.

Konfigurowanie drukarki



Aby wprowadzić ustawienia, otwórz adres URL

<https://ij.start.canon/TS7450>

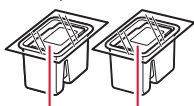


lub zeskanuj kod z urządzenia mobilnego

• Użytkownicy bez Internetu powinni wykonać poniższe instrukcje.

1. Zawartość opakowania

• Kasety FINE



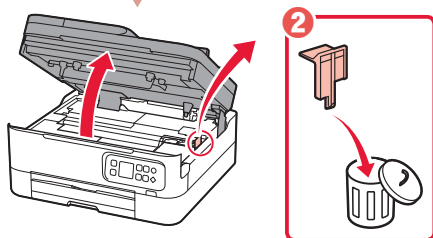
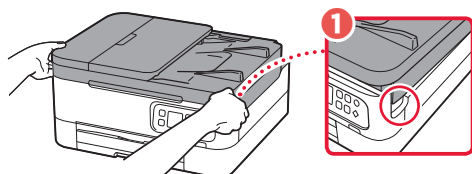
Kolorowa Czarna

- Kabel zasilania
- Instalacyjny dysk CD-ROM
- Informacje o bezpieczeństwie i ważne uwagi
- Pierwsze uruchomienie (ten podręcznik)

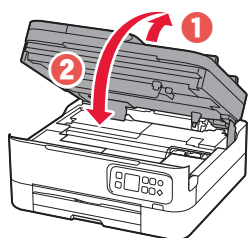
2. Usuwanie materiałów opakowaniowych



- 1 Zdejmij i zutylizuj wszelkie materiały opakowaniowe oraz pomarańczową taśmę.
- 2 Otwórz moduł skanera/pokrywę, zdejmij i zutylizuj pomarańczową taśmę oraz materiał ochronny wewnątrz.



- 3 Zamknij moduł skanera/pokrywę.
 - Otwórz do końca moduł skanera/pokrywę, a następnie zamknij je.

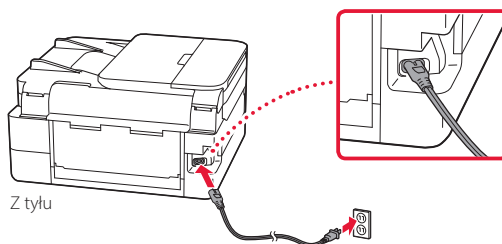


⚠ Przystroga
Uważaj na palce.

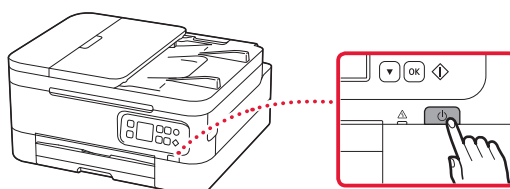
3. Włączanie drukarki



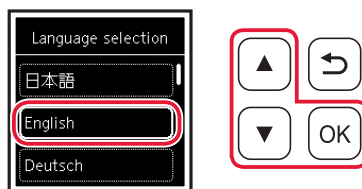
- 1 Podłącz kabel zasilania.



- 2 Naciśnij przycisk **WŁ. (ON)**.



- 3 Za pomocą przycisków ▲ i ▼ wybierz język, a następnie naciśnij przycisk **OK**.

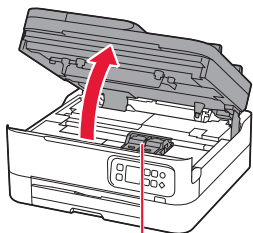


Konfigurowanie drukarki

4. Instalowanie kaset FINE



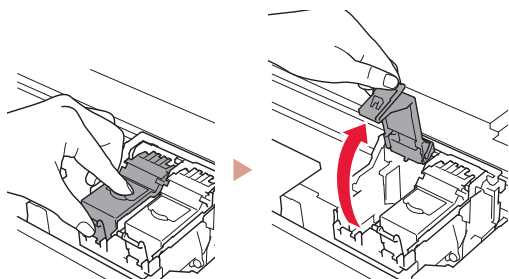
1 Otwórz moduł skanera/pokrywę.



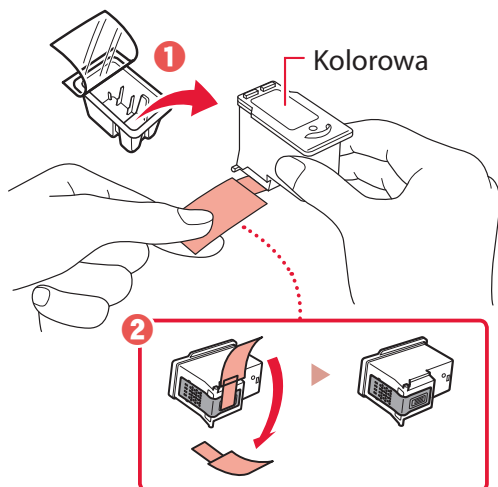
⚠ Przewaga

Nie dotykaj uchwyty kaset FINE, dopóki się nie zatrzyma.

2 Przyciśnij i otwórz pokrywę blokującą kasety z atramentem po lewej stronie.

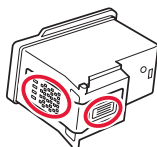


3 Wyjmij kolorową kasetę FINE z pojemnika i usuń taśmę ochronną.

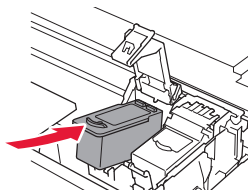


⚠ Ważne

- Nie dotykaj atramentu na taśmie ochronnej. Może ona pozostawić plamy na rękach i sąsiadujących obiektach.
- Nie dotykaj obszarów pokazanych na rysunku. W przeciwnym razie drukarka może nie drukować prawidłowo.



4 Umieść kolorową kasetę FINE w uchwycie kasety FINE.

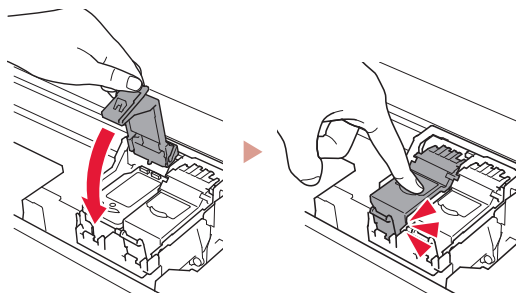


⚠ Ważne

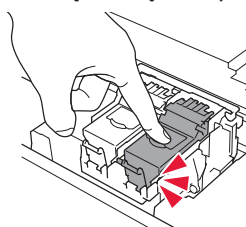
Nie uderzaj kasetą FINE w inne obiekty. Może to spowodować jej nieprawidłowe działanie.



5 Dociśnij pokrywę blokującą kasety z atramentem, aż zatrzaśnie się i całkowicie zamknie.

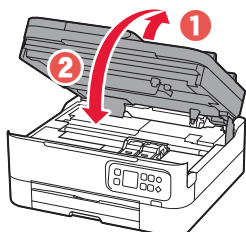


6 Powtórz kroki od 2 do 5, aby zainstalować także czarną kasetę FINE po prawej stronie.



7 Zamknij moduł skanera/pokrywę.

- Drukarka rozpocznie inicjowanie.



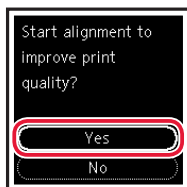
⚠ Przewaga

Uważaj na palce.

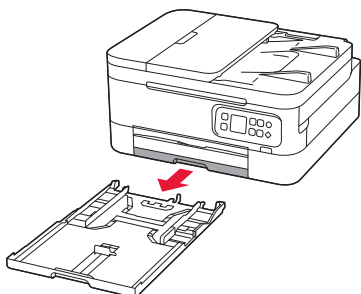
5. Ładowanie papieru



1 Naciśnij przycisk OK.

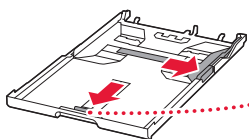


2 Wyjmij kasetę z drukarki.



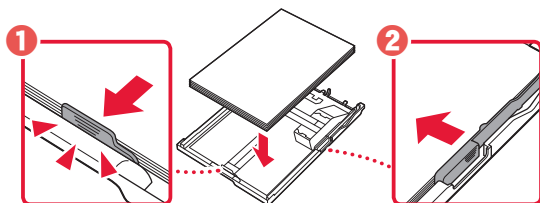
3 Rozsuń prowadnice papieru.

- Przesuń prawą prowadnicę papieru do prawej krawędzi. Wyrównaj przednią prowadnicę papieru ze znacznikiem Letter lub A4.

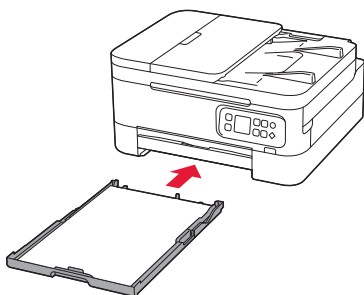


4 Załaduj papier.

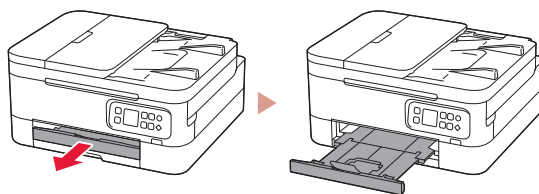
- Załaduj 2 lub więcej arkuszy zwykłego papieru w formacie Letter lub A4.
- Umieść papier przy przedniej prowadnicy papieru, a następnie wyrównaj prawą prowadnicę papieru do szerokości papieru.



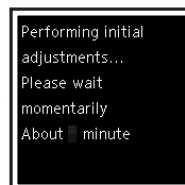
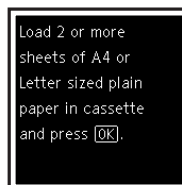
5 Wymień kasetę.



6 Wyciągnij tacę wyprowadzania papieru.



7 Naciśnij przycisk OK.



Uwaga

Proces wyrównywania zadrukowuje dwustronnie dwa arkusze. Nie wyciągaj papieru do momentu zakończenia wyrównywania drukarki.

8 Sprawdź, czy pojawi się poniższy ekran.



Jeśli będziesz używać drukarki bez podłączania do niej żadnych urządzeń, na tym kończy się konfiguracja.

Wybierz sposób podłączenia optymalnie pasujący do sposobu używania drukarki.

- Używanie drukarki bez podłączania do niej żadnych urządzeń
 - Konfiguracja jest ukończona.
- Używanie drukarki z komputerem lub smartfonem
 - Przejdź do następnej strony.

Które urządzenie podłączasz?



Komputer



Komputer i
smartfon



Smartfon



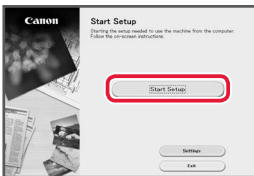


6-a

Łączenie z komputerem

Jeśli korzystasz z wielu komputerów, wykonaj te kroki na każdym z nich.



- 1 Na komputerze przejdź do witryny firmy Canon w sieci Web.
 <https://ij.start.canon>
 - 2 Wybierz opcję  **Konfiguracja**.
 - 3 Wprowadź nazwę modelu drukarki i kliknij opcję **Przejdź**.
 - 4 Kliknij opcję **Uruchom**.
 - 5 Kliknij opcję **(B) Łączenie z komputerem/ smartfonem**.
 - Następujące kroki przeznaczone są dla urządzeń z systemem Windows.
 - 6 Kliknij opcję **Pobierz**.
 - 7 Uruchom pobrany plik.
 - 8 Kliknij opcję **Rozpocznij konfigurację (Start Setup)**.
- 
- 9 Postępuj zgodnie z instrukcjami wyświetlanymi na ekranie.
 - Wykonanie tych operacji może potrwać pewien czas.
 - Aby dodatkowo połączyć się ze smartfonem, zapoznaj się z częścią „6-b. Łączenie ze smartfonem” na stronie 5.



Używanie instalacyjnego dysku CD-ROM

Kliknij dwukrotnie plik **EasySetup.exe** na dysku CD-ROM, a następnie kontynuuj od kroku 3. Jeśli nie ma połączenia z Internetem, otwórz folder **win** na dysku CD-ROM i dwukrotnie kliknij plik **SETUP.exe**. Rozpocznie się instalacja sterownika drukarki.

6-b

Łączenie ze smartfonem

Jeśli korzystasz z wielu smartfonów, wykonaj te kroki na każdym z nich.



1 Zainstaluj aplikację „Canon PRINT Inkjet/SELPHY” w smartfonie.



- Wyszukaj aplikację „Canon PRINT” w sklepie App Store lub Google Play.
- Aby pobrać aplikację, otwórz stronę internetową firmy Canon.



2 Otwórz zainstalowaną aplikację i postępuj zgodnie z instrukcjami wyświetlanymi na ekranie aplikacji, aby dodać drukarkę.



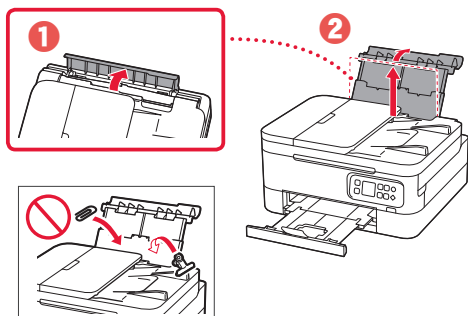
Po dodaniu drukarki możesz drukować za pomocą smartfona.

Aby wydrukować zdjęcia, przejdź do sekcji „Ładowanie papieru fotograficznego” na stronie 6.

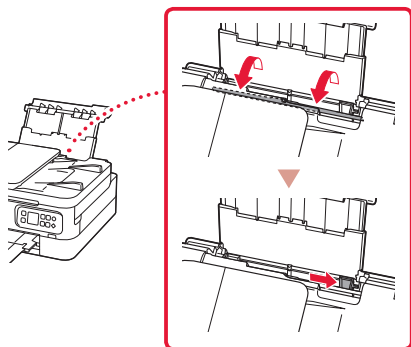
Ładowanie papieru fotograficznego

Papier fotograficzny można załadować tylko na tylną tacę.

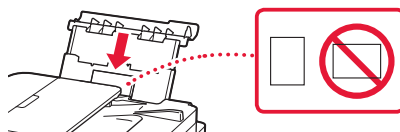
- 1 Otwórz pokrywę tylnej tacy i wyciągnij podpórkę papieru.



- 2 Otwórz pokrywę otworu podajnika i przesuwaj prawą prowadnicę papieru maksymalnie w prawo.

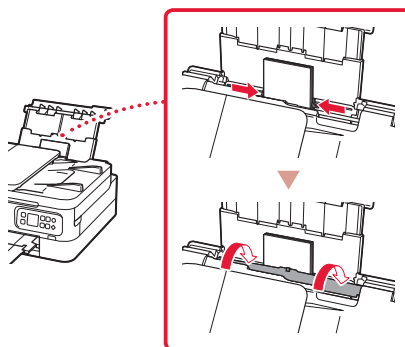


- 3 Załaduj kilka arkuszy papieru fotograficznego stroną do zadrukowania skierowaną do góry.



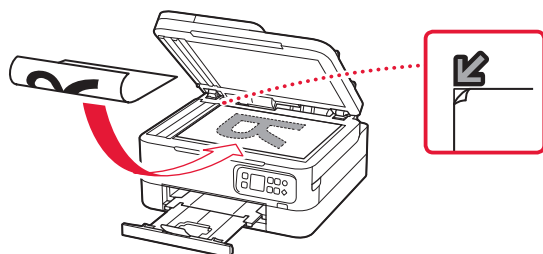
- 4 Wyrównaj prowadnicę papieru z papierem, a następnie zamknij pokrywę otworu podajnika.

- Postępuj zgodnie z instrukcjami wyświetlanymi na ekranie, aby ustawić informacje dotyczące załadowanego papieru.

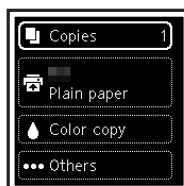


Kopiowanie

- 1 Włącz drukarkę.
- 2 Załaduj zwykły papier w formacie Letter lub A4.
- 3 Otwórz pokrywę dokumentów i umieść dokument skierowany stroną skanowaną do dołu na płycie. Wyrównaj dokument ze znacznikiem wyrównania (↙).



- 4 Zamknij pokrywę dokumentów.
- 5 Naciśnij przycisk **OK**.
- 6 Wybierz opcję **Ustawienia kopiowania (Copy settings)** i naciśnij przycisk **OK**.
- 7 Określ ustawienia drukowania za pomocą przycisków ▲, ▼ i **OK**.



- 8 Naciśnij przycisk **Start**.

A nyomtató beüzemelése



A beüzemeléshez látogasson el a következő URL-címre:

<https://ij.start.canon/TS7450>



vagy mobileszközével olvassa be a kódot

• Az internetkapcsolattal nem rendelkező felhasználók kövessék az alábbi utasításokat!

1. A doboz tartalma

• FINE patronok

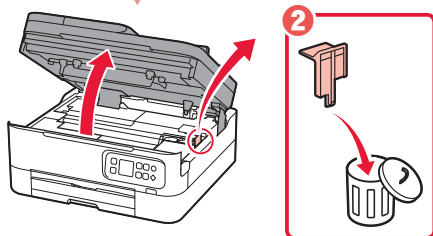
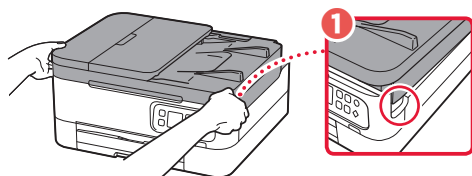


- Tápkábel
- Telepítő CD-ROM
- Biztonsági és fontos tudnivalók
- Beüzemelési útmutató (ez a kézikönyv)

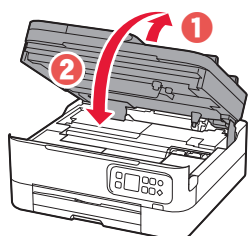
2. A csomagolóanyag eltávolítása



- 1 Távolítson el és dobjon ki minden csomagolóanyagot és narancssárga szalagot.
- 2 Nyissa fel a lapolvasó egységet/fedelet, és vegye ki az eszköz belsejéből és dobja ki a narancssárga szalagot és a védőanyagot.



- 3 Cszukja le a lapolvasó egységet/fedelet.
 - Teljesen nyissa fel a lapolvasó egységet/fedelet, majd csukja le.

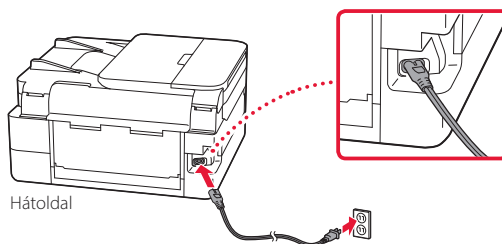


▲ Figyelem
Ügyeljen az ujjára!

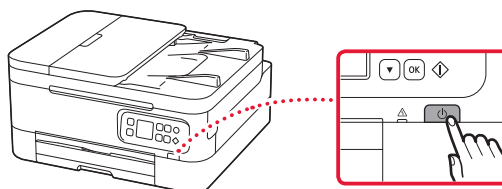
3. A nyomtató bekapcsolása



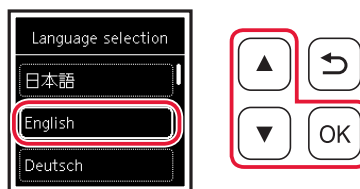
- 1 Csatlakoztassa a tápkábelt.



- 2 Nyomja meg a **BE (ON)** gombot.



- 3 A ▲ és a ▼ gombbal jelöljön ki egy nyelvet, majd nyomja meg az **OK** gombot.

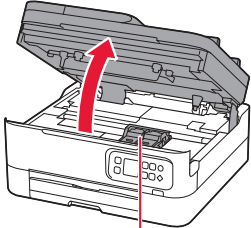


A nyomtató beüzemelése

4. A FINE patronok behelyezése



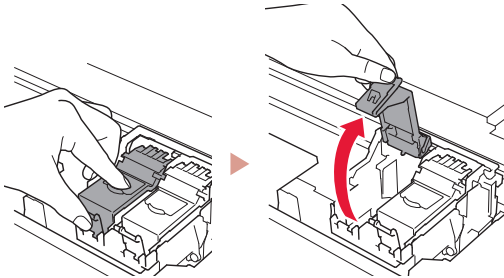
- 1 Nyissa fel a lapolvasó egységet/fedelet.



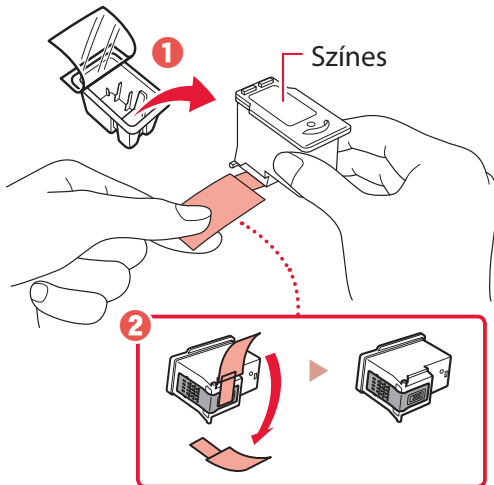
Figyelem

Amíg meg nem áll, ne érjen hozzá a FINE patron tartóhoz!

- 2 Összecsúszva nyissa fel a tintapatron zárófedelét a bal oldalon.

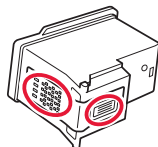


- 3 Vegye ki a színes FINE patronot a csomagoló tartóból, és távolítsa el a védőszalagot.

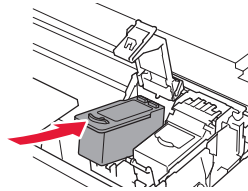


Fontos

- Ne érjen hozzá a védőszalagon lévő tintához, mert megfoghatja a kezét és a környező tárgyakat.
- Ne érjen hozzá az ábrán megjelölt területekhez. Ellenkező esetben előfordulhat, hogy a nyomtató nem fog megfelelően nyomtatni.

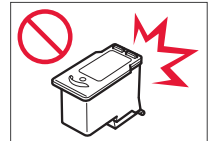


- 4 Tegye a színes FINE patronot a FINE patron tartójába.

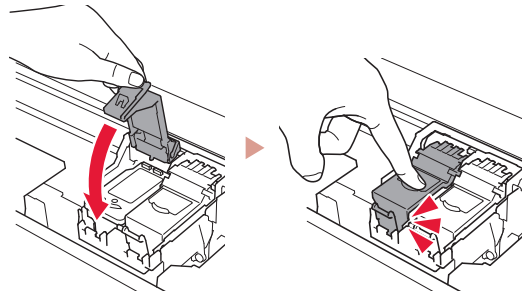


Fontos

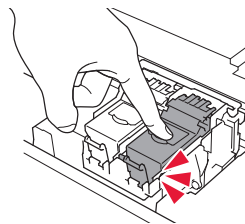
Ne üsse hozzá semmihez se a FINE patronot, mert meghibásodhat.



- 5 Határozottan lefelé nyomva teljesen zárja be a tintapatron zárófedelét (addig nyomja, amíg a helyére nem kattann).

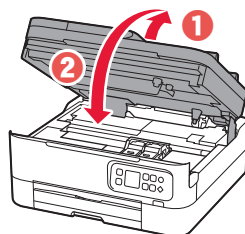


- 6 A 2–5. lépéseket megismételve tegye be a fekete FINE patronot is, a jobb oldalra.



- 7 Csjukja le a lapolvasó egységet/fedelet.

- A nyomtató megkezdí az inicializálást.



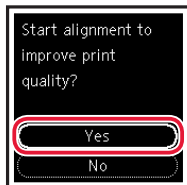
Figyelem

Ügyeljen az ujjaára!

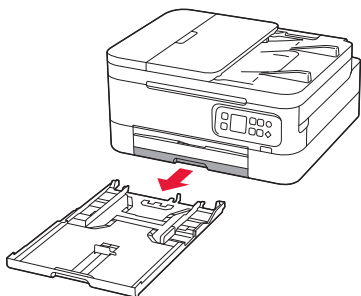
5. Papír betöltése



1 Nyomja meg az **OK** gombot.

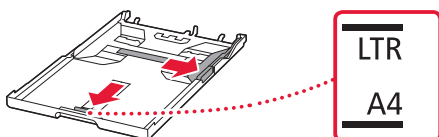


2 Vegye ki a kazettát a nyomtatóból.



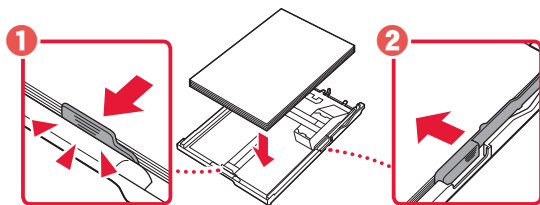
3 Tolja szét a papírvezetőket.

- Tolja a jobb oldali papírvezetőt a jobb szélső helyzetbe. Igazítsa az első papírvezetőt a Letter vagy az A4 jelhez.

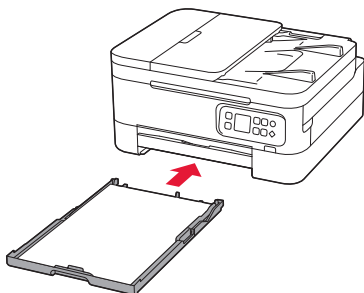


4 Töltön be papírt.

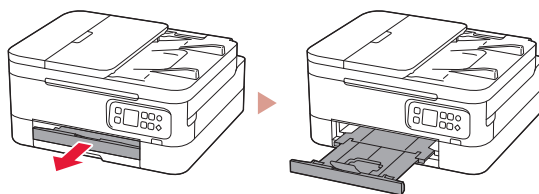
- Tegyen be legalább 2 Letter vagy A4 méretű normál papírlapot.
- Illessze a papírt az első papírvezetőhöz, és igazítsa a jobb oldali papírvezetőt a papír szélességéhez.



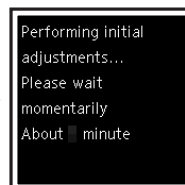
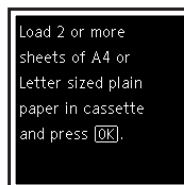
5 Tegye vissza a kazettát.



6 Húzza ki a papírgyűjtő tálcat.



7 Nyomja meg az **OK** gombot.



»»» Megjegyzés

Az igazítási eljárás két kétoldalas lapot nyomtat ki.

Amíg nem fejeződött be az igazítás, ne húzza ki a papírt, és ne használja a nyomtatót!

8 Várja meg, hogy megjelenjen a következő képernyő.



Ha a nyomtatót más eszközhöz történő csatlakoztatás nélkül fogja használni, akkor most véget is ért az üzembe helyezés.

Válassza ki azt a csatlakoztatási módszert, amely a leginkább megfelel annak, ahogyan a nyomtatót használni fogja.

- Ha a nyomtatót más eszközhöz történő csatlakoztatás nélkül szeretné használni
 - ➔ Befejeződött az üzembe helyezés.
- Ha a nyomtatót számítógéphez vagy okostelefonhoz csatlakoztatva szeretné használni
 - ➔ Folytassa a következő oldalon.

Milyen eszközt csatlakoztat?



Számítógép



Számítógép és okostelefon



Okostelefon

6-a

Csatlakoztatás számítógéphez

Ha több számítógépet használ, akkor a következő lépéseket mindegyik számítógépen hajtsa végre.



- 1 A számítógépen látogasson el a Canon webhelyére.

 <https://ij.start.canon>

- 2 Válassza a  **Beüzemelés** elemet.

- 3 Írja be a nyomtató modellnevét, és kattintson az **Ugrás** gombra.

- 4 Kattintson az **Indítás** gombra.

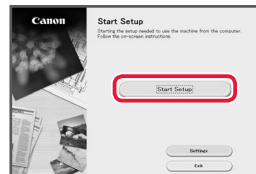
- 5 Kattintson a **(B) Csatlakoztatás számítógéphez/okostelefonhoz** elemre.

- A következő lépéseket Windows operációs rendszer esetében kell végrehajtani.

- 6 Kattintson a **Letöltés** gombra.

- 7 Futtassa a letöltött fájlt.

- 8 Kattintson a **Beállítás elindítása (Start Setup)** gombra.



- 9 Kövesse a képernyőn megjelenő utasításokat.

- Ezek a műveletek eltartanak egy ideig.
- Ha okostelefonhoz is szeretné csatlakoztatni, akkor olvassa el a következő fejezetet: „6-b. Csatlakoztatás okostelefonhoz”, 5. oldal.



A telepítő CD-ROM használata

Kattintson duplán a CD-ROM **EasySetup.exe** fájljára, majd folytassa a 3. lépéstől. Ha nem rendelkezik internetkapcsolattal, akkor nyissa meg a CD-ROM **win** mappáját, és kattintson a **SETUP.exe** fájlra. Ez telepíteni fogja a nyomtatóillesztőt.

6-b

Csatlakoztatás okostelefonhoz

Ha több okostelefonot használ, akkor a következő lépéseket mindegyik okostelefonon hajtsa végre.



1 Telepítse az okostelefonjára a „Canon PRINT Inkjet/SELPHY” alkalmazást.



- Keresse meg a „Canon PRINT” alkalmazást az App Store vagy a Google Play áruházban.
- Az alkalmazás letöltéséhez látogasson el a Canon webhelyére.



2 Nyissa meg a telepített alkalmazást, majd az alkalmazás képernyőin megjelenő utasításokat követve adja hozzá a nyomtatót.



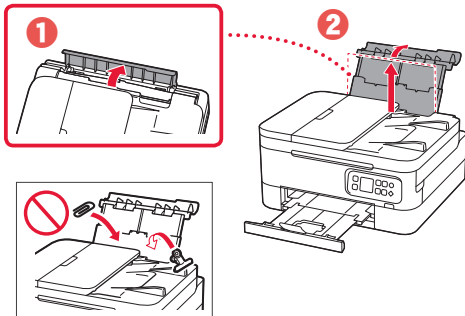
Miután hozzáadta a nyomtatót, nyomtathat az okostelefonról.

Ha fényképeket szeretne nyomtatni, olvassa el a következő fejezetet: „Fotópapír betöltése”, 6. oldal.

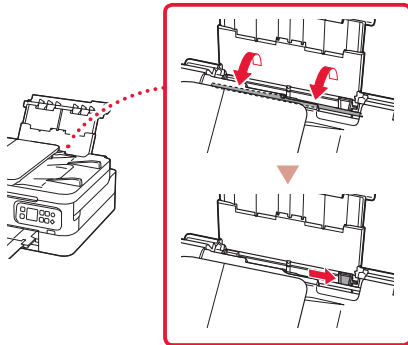
Fotópapír betöltése

Fotópapír csak a hátsó tálcába tölthető.

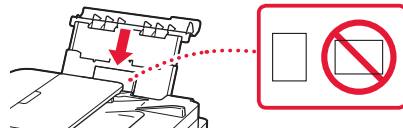
- 1 Nyissa fel a hátsó tálca fedelét, és húzza ki a papírtámaszt.



- 2 Nyissa fel az adagolónyílás fedelét, és tolja a jobb oldali papírvezetőt a jobb szélre.

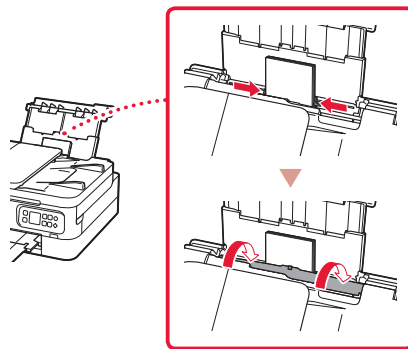


- 3 Tegyen be néhány fotópapírlapot a nyomtatási oldalával felfelé fordítva.



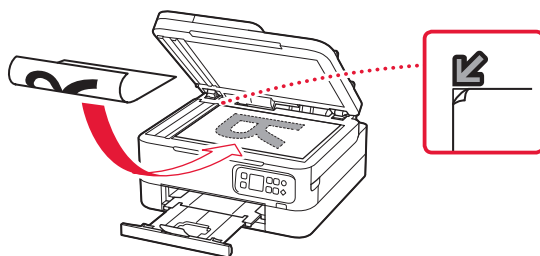
- 4 Igazítsa a papírvezetőt a papírhoz, és csukja le az adagolónyílás fedelét.

- A képernyőn megjelenő utasításokat követve adja meg a betöltött papír adatait.



Másolás

- 1 Kapcsolja be a nyomtatót.
- 2 Tegyen be Letter vagy A4 méretű normál papírt.
- 3 Nyissa fel a dokumentumfedelelet, és helyezze a dokumentumot az üveglapra a nyomtatott oldalával lefelé. Igazítsa a dokumentumot az igazítási jelhez (↙).



- 4 Csukja le a dokumentumfedelelet.
- 5 Nyomja meg az **OK** gombot.
- 6 Válassza a **Másolási beállítások (Copy settings)** elemet, majd nyomja meg az **OK** gombot.
- 7 A ▲, a ▼ és az **OK** gomb segítségével adja meg a nyomtatási beállításokat.



- 8 Nyomja meg a **Start** gombot.

Yazıcıyı Ayarlama



Kurulum için URL'yi ziyaret edin:

<https://ij.start.canon/TS7450>

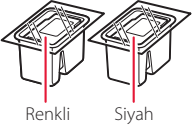


ya da mobil aygıtınızla kodu tarayın

• İnternete bağlı ortamı olmayan kullanıcılar için, aşağıdaki yönergeleri izleyin.

1. Kutu İçeriği

• FINE Kartuşları



Renkli

Siyah

• Güç Kablosu

• Kurulum CD-ROM'u

• Güvenlik ve Önemli Bilgiler

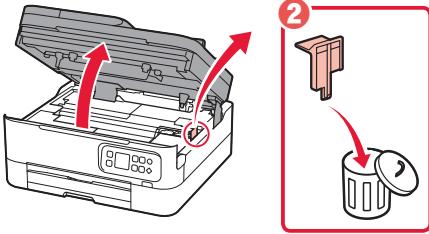
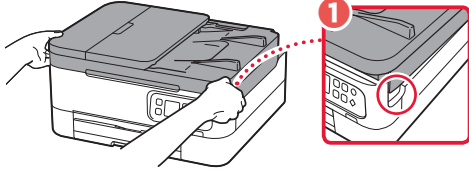
• Başlangıç Kılavuzu (bu el kitabı)

2. Koruyucu Malzemeleri Çıkarma



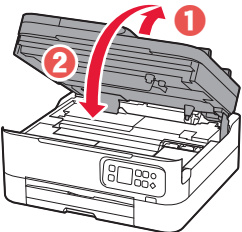
1 Koruyucu malzemeleri ve turuncu bandı çıkarıp atın.

2 Tarama birimini / kapağı açın, içindeki turuncu bandı ve koruyucu malzemeyi çıkarıp atın.



3 Tarama birimini / kapağı kapatın.

• Tarama birimini / kapağını tamamen açın ve ardından kapatın.



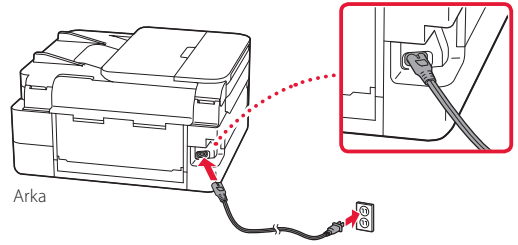
⚠ Dikkat

Parmaklarınıza dikkat edin.

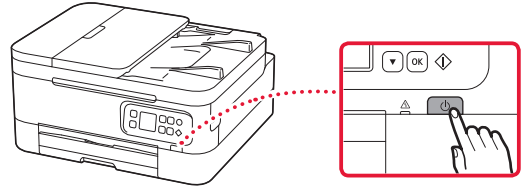
3. Yazıcıyı Açma



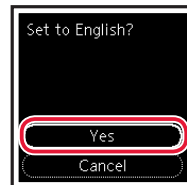
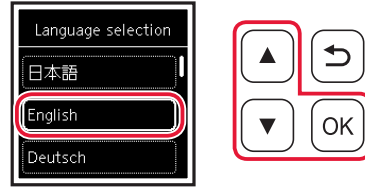
1 Güç kablosunu takın.



2 Açma (ON) düğmesine basın.



3 Bir dil seçmek için ▲ ve ▼ düğmelerini kullanın ve ardından OK düğmesine basın.

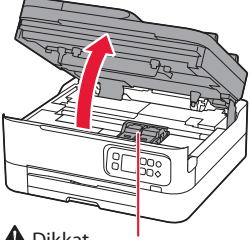


Yazıcıyı Ayarlama

4. FINE Kartuşlarını Takma



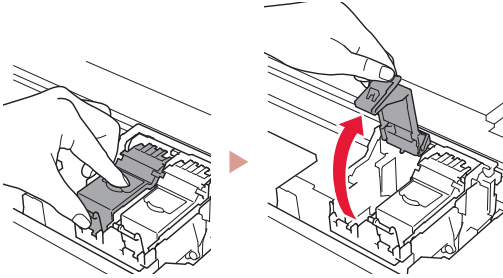
1 Tarama birimini / kapağını açın.



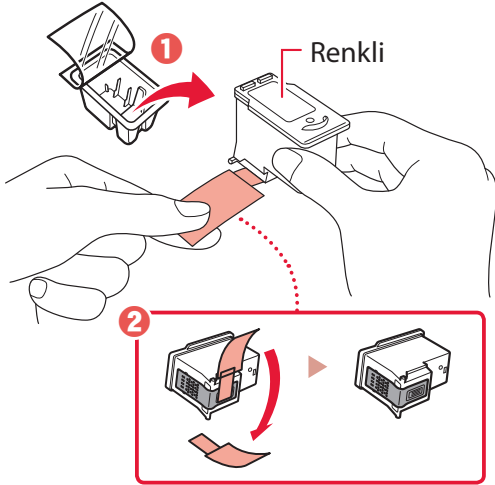
⚠ Dikkat

Durana kadar FINE kartuş tutucuya dokunmayın.

2 Soldaki mürekkep kartuşu kilit kapağını sıkıştırarak açın.

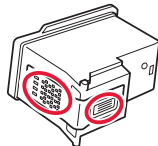


3 Renkli FINE kartuşunu kabından çıkarın ve koruyucu bandı çıkarın.

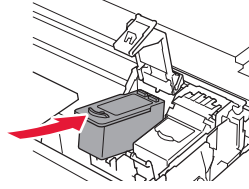


»»» Önemli

- Koruyucu bandın üzerindeki mürekkebe dokunmayın. Ellerinizi veya etrafındaki nesnelere boyayabilir.
- Şekilde gösterilen alanlara dokunmayın. Aksi halde, yazıcı düzgün yazdıramaz.

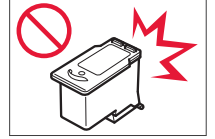


4 Renkli FINE kartuşu FINE kartuş tutucuya yerleştirin.

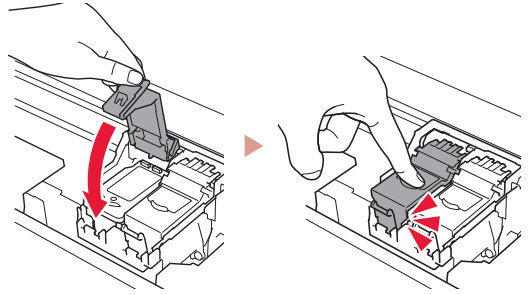


»»» Önemli

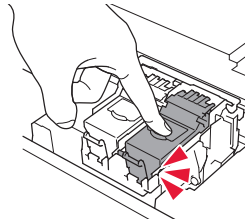
FINE kartuşunu çarpmayın. Bu durum arızaya neden olabilir.



5 Mürekkep kartuşu kilit kapağını tamamen kapatmak için yuvasına oturana kadar sertçe aşağı itin.

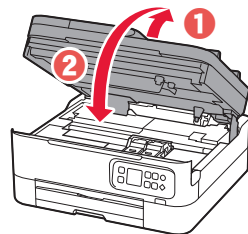


6 2 – 5 arası adımları tekrarlayarak Siyah FINE kartuşunu sağ tarafa takın.



7 Tarama birimini / kapağı kapatın.

- Yazıcı başlatma işlemine geçecektir.



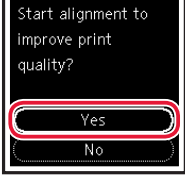
⚠ Dikkat

Parmaklarınıza dikkat edin.

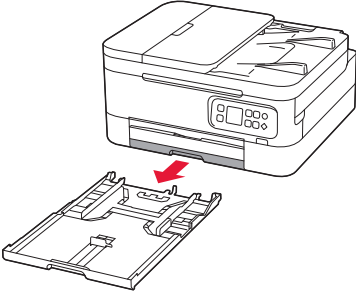
5. Kağıt Yerleştirme



1 OK düğmesine basın.

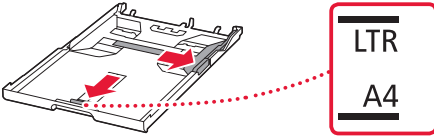


2 Kaseti yazıcıdan çıkarın.



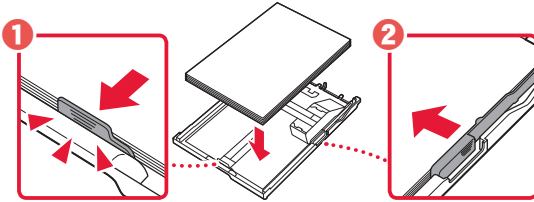
3 Kağıt kılavuzlarını kaydırarak ayırın.

- Sağ kağıt kılavuzunu sağ kenara kaydırın. Ön kağıt kılavuzunu Letter veya A4 işareti ile hizalayın.

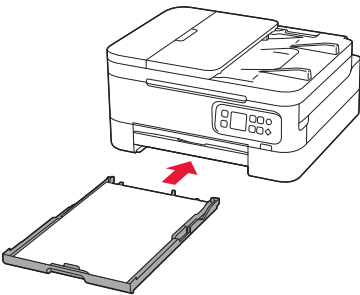


4 Kağıt yerleştirin.

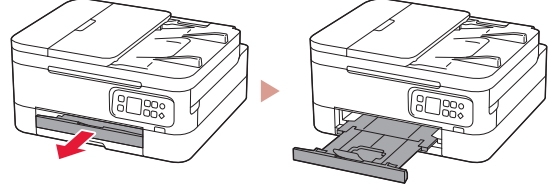
- 2 veya daha fazla Letter veya A4 boyutunda düz kağıt yerleştirin.
- Kağıdı ön kağıt kılavuzuna temas edecek şekilde yerleştirin ve sağ kağıt kılavuzunu kağıt genişliğine hizalayın.



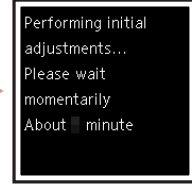
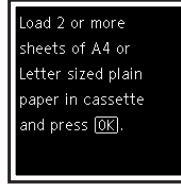
5 Kaseti takın.



6 Kağıt çıkış tepsisini dışarı çekin.



7 OK düğmesine basın.



Not

Hizalama işlemi iki adet çift taraflı kağıt yazdırır.

Hizalama tamamlanmaya kadar kağıdı dışarı çekmeyin ya da yazıcıyı kullanmayın.

8 Aşağıdaki ekranın görünüp görünmediğini kontrol edin.



Diğer aygıtları bağlamadan yazıcıyı kullanıyorsanız, kurulum şimdi tamamlanmıştır.

Yazıcıyı nasıl kullanacağınıza en uygun bağlantı yöntemini seçin.

- Diğer aygıtları bağlamadan yazıcıyı kullanmak için
 - ➔ Kurulum şimdi tamamlandı.
- Yazıcıyı bilgisayara veya akıllı telefona bağlayarak kullanmak için
 - ➔ Bir sonraki sayfaya geçin.

Hangi aygıtı bađlıyorsunuz?



Bilgisayar



Bilgisayar ve akıllı telefon



Akıllı telefon

6-a

Bilgisayara Bađlanma

Birden fazla bilgisayar kullanıyorsanız her bilgisayarda bu adımları gerekleřtirin.



1 Bilgisayarınızdan Canon web sitesine eriřin.

 <https://ij.start.canon>

2  **Kurulum** seeneđini belirleyin.

3 Yazıcınızın model adını girin ve **Git** ođesine tıklayın.

4 **Bařlat** ođesine tıklayın.

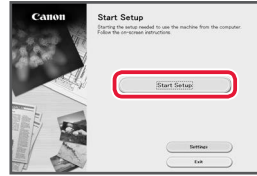
5 **(B) Bilgisayara/Akıllı Telefona Bađlanma** ođesine tıklayın.

- Ařađıdaki adımlar Windows kullanıcılarına yneliktir.

6 **İndir** ođesine tıklayın.

7 İndirilen dosyayı alıřtırın.

8 **Kurulumu bařlat (Start Setup)** ođesini tıkladın.



9 Ekrandaki ynergeleri izleyin.

- Bu iřlemler biraz zaman alabilir.
- Akıllı telefona bađlamak iin bkz. "6-b. Akıllı Telefona Bađlanma", sayfa 5.



Kurulum CD-ROM'unu Kullanma

CD-ROM'da **EasySetup.exe** ođesini ift tıkladın ve sonra 3. adımdan devam edin. İnternet bađlantınız yoksa, CD-ROM'da **win** klasrünü aın ve **SETUP.exe** ođesine ift tıklayın. Yazıcı sdrucüsü ykylenecektir.

6-b

Akıllı Telefona Bağlanma

Birden fazla akıllı telefon kullanıyorsanız her telefonda bu adımları gerçekleştirin.



1 Akıllı telefonunuza "Canon PRINT Inkjet/SELPHY" özelliğini kurun.



- App Store veya Google Play üzerinde "Canon PRINT" araması yapın.
- Uygulamayı indirmek için Canon web sitesine gidin.



2 Yüklü uygulamayı açın ve ardından yazıcınızı eklemek için uygulamada ekrandaki yönergeleri izleyin.

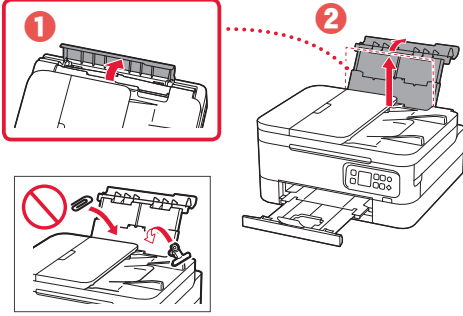


Yazıcınızı ekledikten sonra, akıllı telefonunuzdan yazdırabilirsiniz.
Fotoğraf yazdırmak için bkz. "Fotoğraf Kağıdı Yerleştirme", sayfa 6.

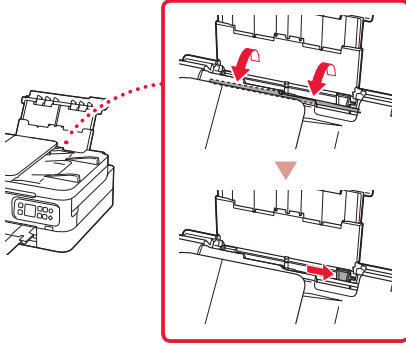
Fotoğraf Kağıdı Yerleştirme

Fotoğraf kağıdı sadece arka tepsiye yerleştirilebilir.

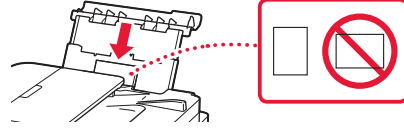
- 1 Arka tepsi kapağını açın ve kağıt desteğini uzatın.



- 2 Besleme yuvası kapağını açın ve sağ kağıt kılavuzunu en sağa kaydırın.

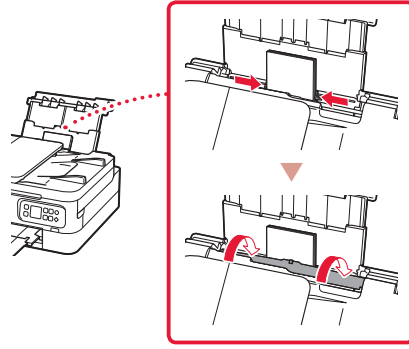


- 3 Yazdırılan taraf yukarı bakacak şekilde birkaç sayfa fotoğraf kağıdı yerleştirin.



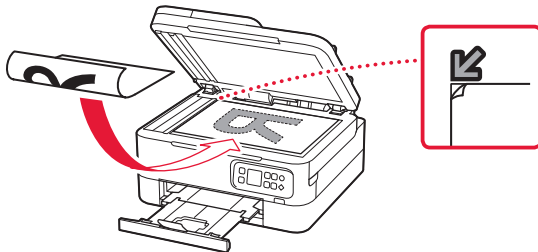
- 4 Kağıt kılavuzunu kağıtla hizalayın ve besleme yuvası kapağını kapatın.

- Yerleştirilen kağıdın bilgilerini ayarlamak için ekrandaki yönergeleri izleyin.



Kopyalama

- 1 Yazıcıyı açın.
- 2 Letter veya A4 boyutunda düz kağıt yükleyin.
- 3 Belge kapağını açın ve yüzü aşağı bakacak şekilde belgeyi plakaya yerleştirin. Belgeyi hizalama işareti (↙) ile hizalayın.



- 4 Belge kapağını kapatın.

- 5 **OK** düğmesine basın.

- 6 **Kopyalama ayarları (Copy settings)** öğesini seçin ve ardından **OK** düğmesine basın.

- 7 ▲, ▼ ve **OK** düğmelerini kullanarak yazdırma ayarlarını belirleyin.



- 8 **Başlat (Start)** düğmesine basın.

Printera iestatīšana



Iestatīšanai apmeklējiet URL

<https://ij.start.canon/TS7450>

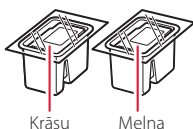


vai noskenējiet kodu ar mobilo ierīci

● Ja jums nav izveidots savienojums ar internetu, izpildiet tālāk sniegtos norādījumus.

1. Iepakojuma saturs

● FINE kasetnes

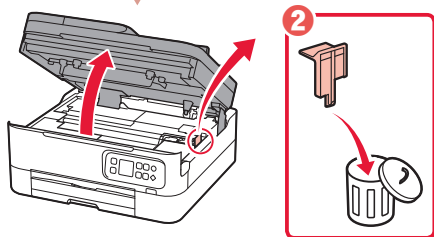
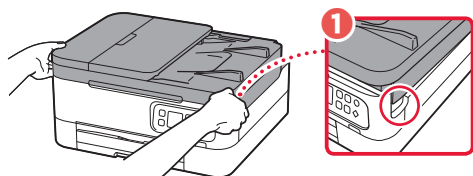


- Strāvas vads
- Uzstādīšanas kompaktdisks
- Informācija par drošību un cita svarīga informācija
- Darba sākšana (ši rokasgrāmata)

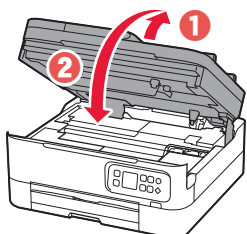
2. Iepakojuma materiālu noņemšana



- 1 Noņemiet un iznīciniet visus iepakojuma materiālus un oranžo līmlenti.
- 2 Atveriet skenēšanas bloku/vāku, izņemiet un utilizējiet iekšā esošo oranžo līmlenti un aizsargmateriālu.



- 3 Aizveriet skenēšanas bloku/vāku.
 - Pilnībā atveriet skenēšanas bloku/vāku un pēc tam aizveriet to.

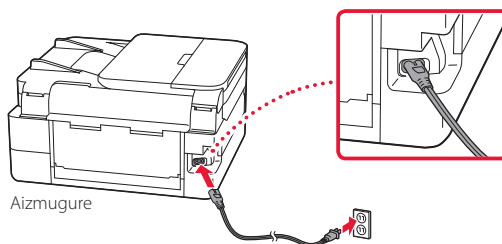


▲ Uzmanību
Sargājiet pirkstus.

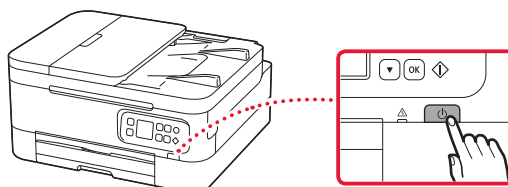
3. Printera ieslēgšana



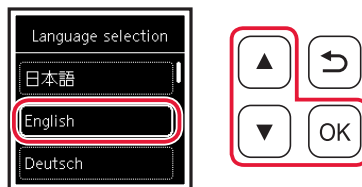
- 1 Pievienojiet strāvas vadu.



- 2 Nospiediet pogu **Iesl. (ON)**.



- 3 Izmantojiet pogu ▲ un ▼, lai atlasītu valodu, un pēc tam nospiediet pogu **Labi (OK)**.

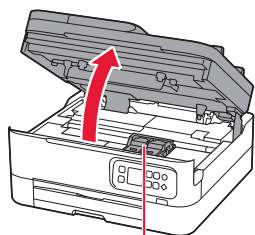


Printera iestatīšana

4. FINE kasetņu ievietošana



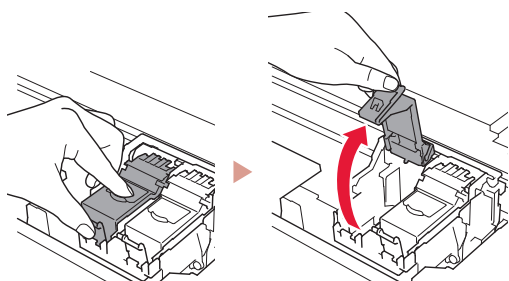
1 Atveriet skenēšanas bloku/vāku.



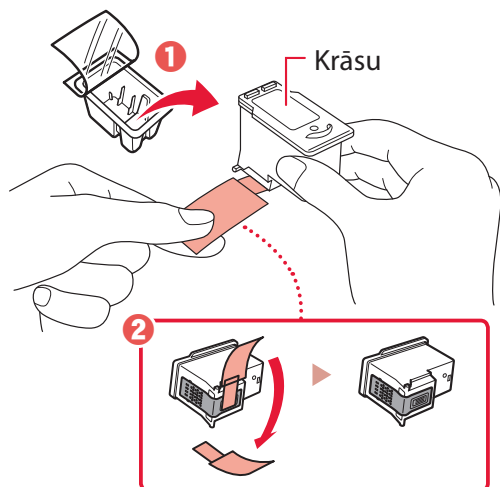
⚠ Uzmanību

Nepieskarieties FINE kasetnes turētājam, līdz tas apstājas.

2 Piespiediet un atveriet tintes kasetnes bloķēšanas vāku kreisajā pusē.

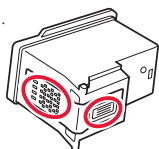


3 Izņemiet krāsu FINE kasetni no tvirtnes un noņemiet aizsarglīmlenti.

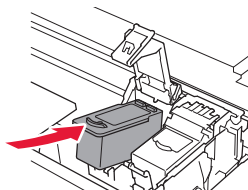


»»» Svarīgi!

- Nepieskarieties tintei uz aizsarglīmlentes. Tā var notraipīt rokas vai apkārtējos priekšmetus.
- Nepieskarieties attēla norādītajām vietām. Pretējā gadījumā printeris, iespējams, nedrukās pareizi.

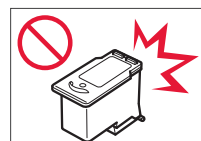


4 Ievietojiet krāsu FINE kasetni FINE kasetnes turētājā.

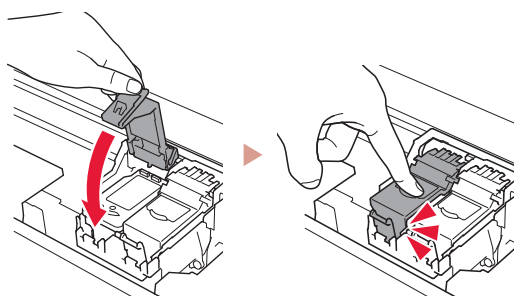


»»» Svarīgi!

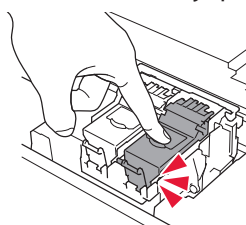
Neatsīti FINE kasetni. Tas var izraisīt nepareizu darbību.



5 Spiediet tintes kasetnes bloķēšanas vāku uz leju, līdz tas ar klikšķi tiek fiksēts vietā, lai to pilnībā aizvērtu.

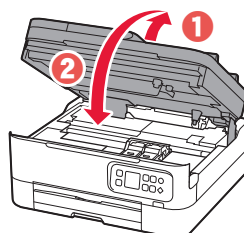


6 Atkārtojiet 2.–5. darbību, lai ievietotu melno FINE kasetni labajā pusē.



7 Aizveriet skenēšanas bloku/vāku.

- Tiks sāka printera inicializēšana.



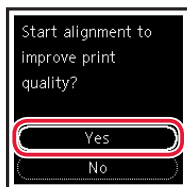
⚠ Uzmanību

Sargājiet pirkstus.

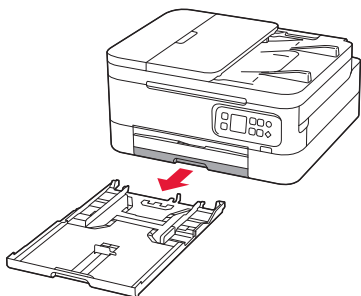
5. Papīra ievietošana



1 Nospiediet pogu **Labi (OK)**.

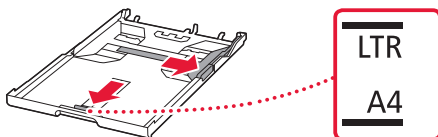


2 Izņemiet kaseti no printera.



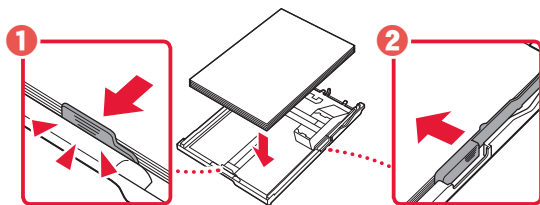
3 Bīdīt papīra vadotnes prom vienu no otras.

- Virziet labās puses papīra vadotni uz labo malu. Izlīdziniet priekšējo papīra vadotni ar atzīmi Letter vai A4.

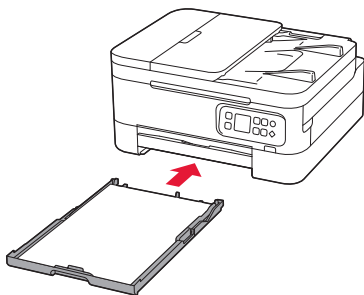


4 Ievietojiet papīru.

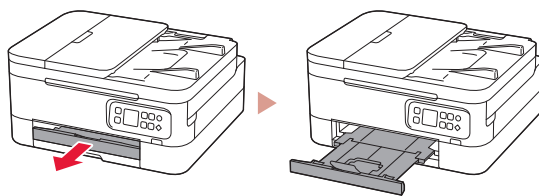
- Ievietojiet 2 vai vairākas parastā A4 vai Letter izmēra papīra lapas.
- Novietojiet papīru pret priekšējo papīra vadotni un izlīdziniet labo papīra vadotni ar papīra platumu.



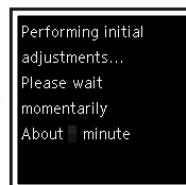
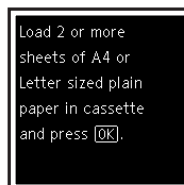
5 Ievietojiet kaseti.



6 Izvelciet papīra izvades uztvērēju.



7 Nospiediet pogu **Labi (OK)**.



►►► Piezīme

Izlīdzināšanas procesā tiek izdrukātas divas divpusējas lapas. Kamēr izlīdzināšana nav pabeigta, neizvelciet papīru un neizmantojiet printeri.

8 Pārbaudiet, vai tiek parādīts tālāk redzamais ekrāns.



Ja printeri izmantosit, nepievienojot citas ierīces, iestāšanās ir pabeigta.

Atlasiet savienošanas metodi, kas vislabāk atbilst printera izmantošanas veidam.

- Printera izmantošana, neveidojot savienojumu ar citām ierīcēm
 - ➔ Iestāšanās ir pabeigta.
- Printera izmantošana, veidojot savienojumu ar datoru vai viedtālruni
 - ➔ Pārejiet uz nākamo lappusi.

Kādu ierīci pievienojat?



Dators



Dators un
viedtālrunis





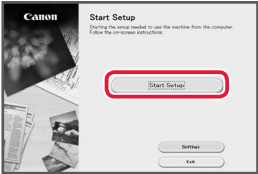
Viedtālrunis

6-a

Savienojuma izveide ar datoru

Ja izmantojat vairākus datorus, veiciet šīs darbības katrā no tiem.



- 1 Datorā atveriet Canon vietni.
 <https://ij.start.canon>
- 2 Atlasiet  **Iestatīt**.
- 3 Ievadiet printera modeļa nosaukumu un noklikšķiniet uz **Aiziet**.
- 4 Noklikšķiniet uz **Sākt**.
- 5 Noklikšķiniet uz **(B) Savienojuma izveide ar datoru/viedtālruni**.
 - Turpmākās darbības attiecas uz Windows lietotājiem.
- 6 Noklikšķiniet uz **Lejupielādēt**.
- 7 Palaidiet lejupielādēto failu.
- 8 Noklikšķiniet uz **Sākt uzstādīšanu (Start Setup)**.

- 9 Ievērojiet ekrānā redzamos norādījumus.
 - Šīs darbības var aizņemt noteiktu laiku.
 - Lai pievienotu arī viedtālruni, skatiet sadaļu "6-b. Savienojuma izveide ar viedtālruni" šajā lpp 5.



Uzstādīšanas kompaktdiska izmantošana

Veiciet dublteklikšķi uz **EasySetup.exe** CD-ROM un pēc tam pārejiet uz 3. darbību. Ja interneta savienojums nav pieejams, atveriet mapi **win** uzstādīšanas kompaktdiskā un veiciet dublteklikšķi uz **SETUP.exe**. Tā tiks instalēts printera draiveris.

6-b

Savienojuma izveide ar viedtālruni

Ja izmantojat vairākus viedtālruņus, veiciet šīs darbības katrā no tiem.



1 Instalējiet lietotni "Canon PRINT Inkjet/SELPHY" savā viedtālrunī.



- Meklējiet "Canon PRINT" pakalpojumā App Store vai Google Play.
- Atveriet Canon vietni, lai lejupielādētu lietotni.



2 Atveriet instalēto lietotni un izpildiet ekrānā redzamos lietotnes norādījumus, lai pievienotu printeri.



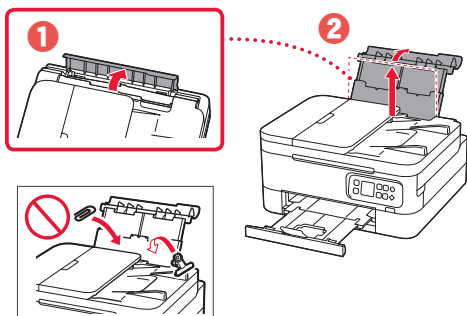
Pēc printera pievienošanas varēsiet drukāt no sava viedtālruņa.

Lai izdrukātu fotoattēlus, skatiet sadaļu "Fotopapīra ievietošana" šajā lpp 6.

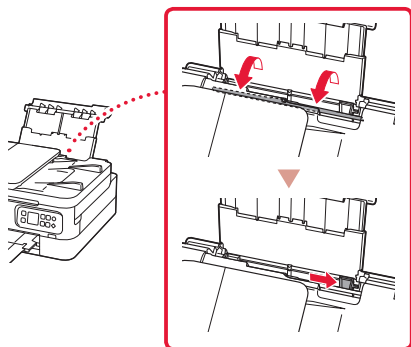
Fotopapīra ievietošana

Fotopapīru var ievietot tikai aizmugures paliktņī.

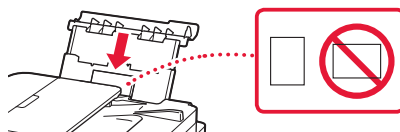
- 1 Atveriet aizmugurējā uztvērēja vāku un izvelciet papīra balstu.



- 2 Atveriet padeves slota vāku un virziet labās puses papīra vadotni līdz pašai labajai malai.

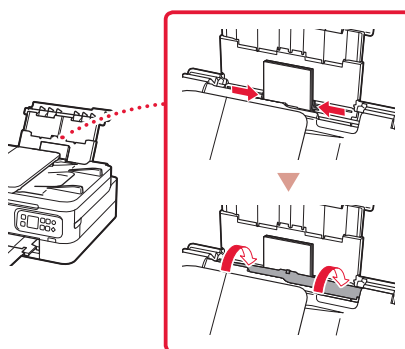


- 3 Ievietojiet vairākas fotopapīra loksnes ar apdrukājamo pusi uz augšu.



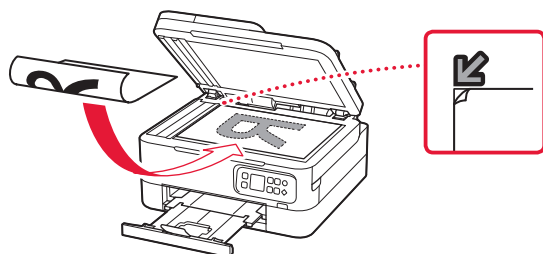
- 4 Salāgojiet papīra vadotni ar papīru un pēc tam aizveriet padeves slota vāku.

- Lai iestatītu informāciju par ievietoto papīru, izpildiet ekrānā redzamos norādījumus.

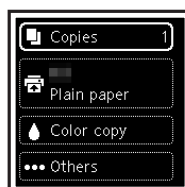


Kopēšana

- 1 Ieslēdziet printeri.
- 2 Ievietojiet parasto A4 vai Letter izmēra papīru.
- 3 Atveriet dokumenta vāku un novietojiet dokumentu ar virspusi uz leju uz planšetes. Izlīdziniet dokumentu atbilstīgi līdzināšanas atzīmei (↙).



- 4 Aizveriet dokumenta vāku.
- 5 Nospiediet pogu **Labi (OK)**.
- 6 Atlasiet **Kopēt iestatījumus (Copy settings)** un pēc tam nospiediet pogu **Labi (OK)**.
- 7 Norādiet drukāšanas iestatījumus, izmantojot pogas ▲, ▼ un **Labi (OK)**.



- 8 Nospiediet pogu **Sākt (Start)**.

Spausdintuvo nustatymas



Sąranką rasite apsilankę URL

<https://ij.start.canon/TS7450>

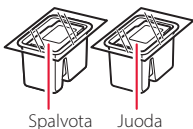
arba nuskaitykite kodą savo mobiliuoju įrenginiu



• Naudotojams, neturintiems prie interneto prijungtos aplinkos: vykdykite toliau pateiktas instrukcijas.

1. Dėžutės turinys

• Kasetės FINE

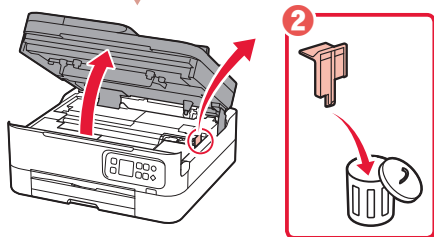
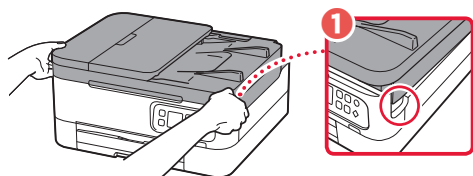


- Maitinimo laidas
- Sąrankos CD
- Darbo saugos ir kita svarbi informacija
- Darbo pradžia (ši instrukcija)

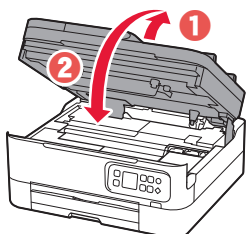
2. Pakuotės medžiagų nuėmimas



- 1 Nuimkite ir išmeskite visas pakavimo medžiagas ir oranžinę juostelę.
- 2 Atidarykite nuskaitymo įtaisą / dangtį, nuimkite ir išmeskite oranžinę juostelę ir apsauginę medžiagą.



- 3 Uždarykite nuskaitymo įtaisą / dangtį.
 - Nuskaitymo įtaisą / dangtį iki galo atidarykite, o tada uždarykite.

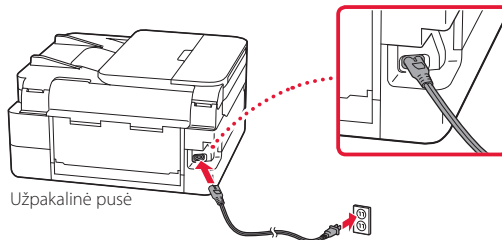


▲ Atsargiai
Saugokite pirštus.

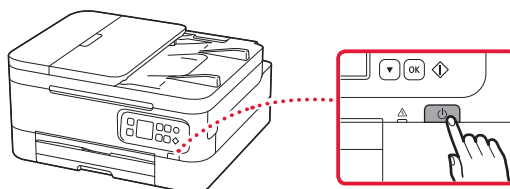
3. Spausdintuvo įjungimas



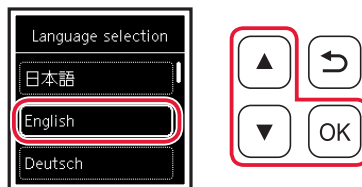
- 1 Prijunkite maitinimo laidą.



- 2 Paspauskite mygtuką **Įjungti (ON)**.



- 3 Mygtukais ▲ ir ▼ pasirinkite kalbą ir paspauskite mygtuką **Gerai (OK)**.

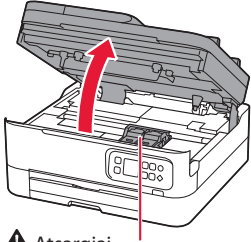


Spausdintuvo nustatymas

4. Įdėti kasetę FINE



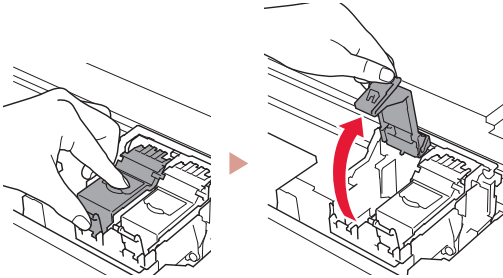
1 Atidarykite nuskaitymo įtaisą / dangtį.



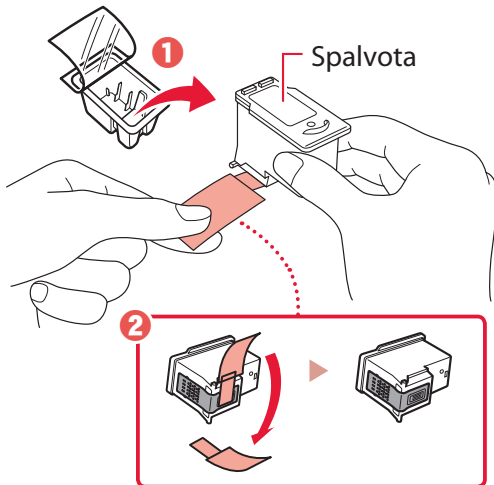
⚠ Atsargiai

Nebandykite rankomis liesti kasetės FINE laikiklio, kol jis nėra sustojęs.

2 Suėmę už kairiosios pusės atidarykite rašalo kasetės fiksavimo dangtelį.

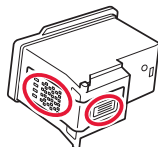


3 Iš talpyklos išimkite spalvotą kasetę FINE ir nulupkite apsauginę juostelę.

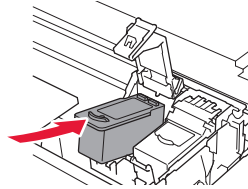


»»» Svarbu

- Nelieskite rašalo ant apsauginės juostelės. Galite susitepti savo rankas arba aplinkinius objektus.
- Nelieskite sričių, nurodytų paveikslėlyje. Kitu atveju spausdintuvas gali spausdinti netinkamai.

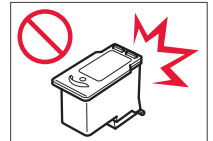


4 Įdėkite spalvotą kasetę FINE į kasetės FINE laikiklį.

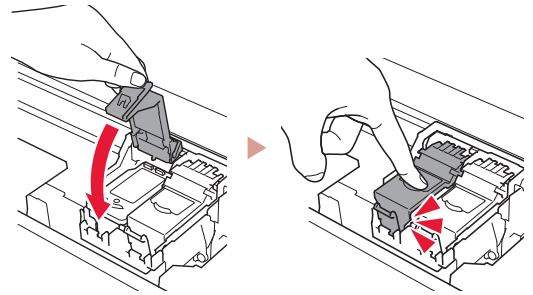


»»» Svarbu

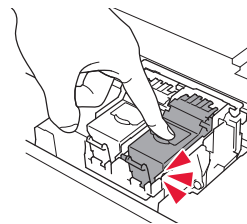
Nesutrenkite kasetės FINE. Dėl to ji gali būti sugadinta.



5 Stipriai spauskite rašalo kasetės fiksavimo dangtelį, kad jis spragtelėdamas užsifiksuotų ir visiškai užsidarytų.

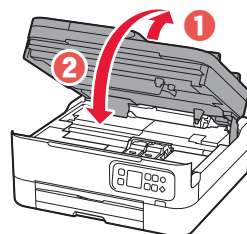


6 Pakartokite veiksmus nuo 2 iki 5 ir įdėkite juodą kasetę FINE dešinėje pusėje.



7 Uždarykite nuskaitymo įtaisą / dangtį.

- Spausdintuvas pasileis.



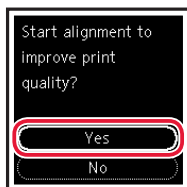
⚠ Atsargiai

Saugokite pirštus.

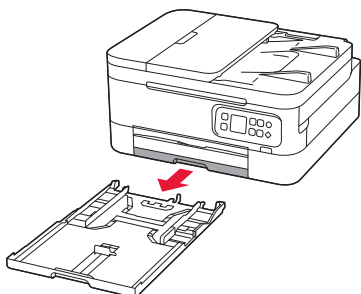
5. Popieriaus įdėjimas



1 Paspauskite mygtuką **Gerai (OK)**.

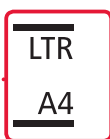
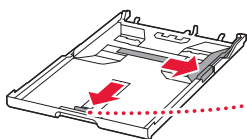


2 Išimkite kasetę iš spausdintuvo.



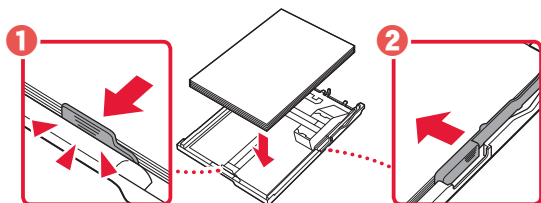
3 Pastumkite popieriaus kreipiklius vieną nuo kito.

- Stumkite dešinįjį popieriaus kreipiklį iki dešiniojo krašto. Sulygiuokite priekinį popieriaus kreipiklį su žyma „Letter“ arba A4.

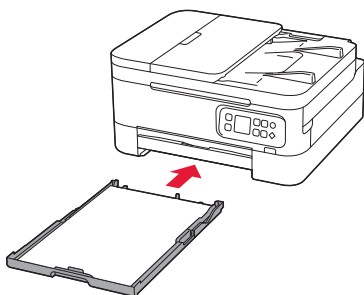


4 Įdėkite popieriaus.

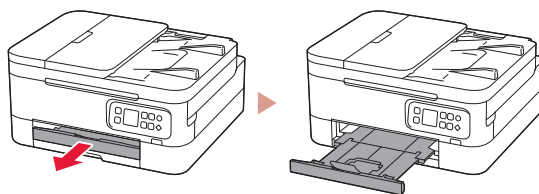
- Įdėkite 2 ar daugiau „Letter“ arba A4 formato paprasto popieriaus lapų.
- Atremkite popierių į priekinį popieriaus kreipiklį, tada sulygiuokite dešinįjį popieriaus kreipiklį pagal popieriaus plotį.



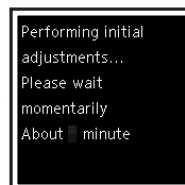
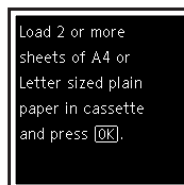
5 Pakeiskite kasetę.



6 Ištraukite popieriaus išvesties dėklą.



7 Paspauskite mygtuką **Gerai (OK)**.



►►► Pastaba

Lygiavimo proceso metu išspausdinami du dvipusiai lapai. Neištraukite popieriaus ir nenaudokite spausdintuvo, kol lygiavimas nebus baigtas.

8 Patikrinkite, ar parodomas šis ekranas.



Jei spausdintuvą naudosite prie jo neprijungdami jokių kitų įrenginių, ši sąranka baigta.

Pasirinkite prisijungimo būdą, kurį naudosite naudodamiesi spausdintuvu.

- Spausdintuvo naudojimas, jo neprijungus prie kitų įtaisų
 - ➔ Sąranka baigta.
- Spausdintuvo naudojimas prijungus prie kompiuterio ar išmaniojo telefono
 - ➔ Perekite į kitą puslapį.

Kokį įtaisą norite prijungti?



Kompiuteris



Kompiuteris ir
išmanusis telefonas



Išmanusis telefonas

6-a

Prijungimas prie kompiuterio

Jei naudojate kelis kompiuterius, atlikite šiuos veiksmus kiekviename kompiuteryje.



- 1 Savo kompiuteryje atidarykite Canon svetainę.
 <https://ij.start.canon>
- 2 Pasirinkite  **Nustatymas**.
- 3 Įveskite spausdintuvo modelio pavadinimą ir spustelėkite **Eiti**.
- 4 Spustelėkite **Pradėti**.
- 5 Spustelėkite **(B) Prisijungimas prie kompiuterio / išmaniojo telefono**.
 - Toliau nurodyti veiksmai skirti „Windows“ naudotojams.
- 6 Spustelėkite **Atsisiųsti**.
- 7 Paleiskite atsisiųstą failą.
- 8 Spustelėkite **Pradėti sąranką (Start Setup)**.

- 9 Vykdykite ekrane pateiktas instrukcijas.
 - Šios operacijos gali šiek tiek užtrukti.
 - Norėdami taip pat prijungti prie išmaniojo telefono, žr. „6-b. Prijungimas prie išmaniojo telefono“, puslapis 5.



Sąrankos CD naudojimas

CD dukart spustelėkite **EasySetup.exe** ir tęskite nuo 3 veiksmo. Jei nesate prisijungę prie interneto, atidarykite CD aplanką **win** ir dukart spustelėkite **SETUP.exe**. Bus įdiegta spausdintuvo tvarkyklė.

6-b

Prijungimas prie išmaniojo telefono

Jei naudojate kelis išmaniuosius telefonus, atlikite šiuos veiksmus kiekviename išmaniajame telefone.



1 Išmaniajame telefone įdiekite programą „Canon PRINT Inkjet/SELPHY“.



- App Store arba Google Play ieškokite „Canon PRINT“.
- Norėdami atsisiųsti programą, atidarykite Canon svetainę.



2 Norėdami pridėti savo spausdintuvą, atidarykite įdiegtą programą ir vykdykite programos ekrane pateiktas instrukcijas.



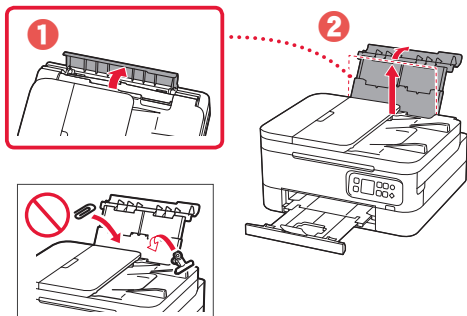
Pridėję savo spausdintuvą, galite spausdinti iš išmaniojo telefono.

Norėdami spausdinti nuotraukas, žr. „Fotopopieriaus įdėjimas“, puslapis 6.

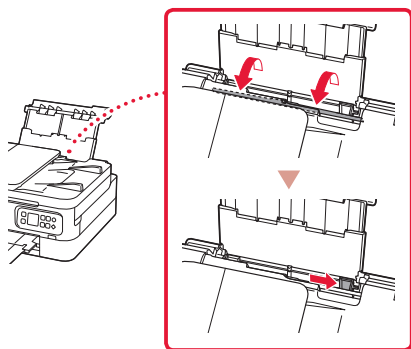
Fotopopieriaus įdėjimas

Fotopopierių galima dėti tik į galinį dėklą.

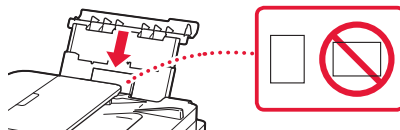
- 1 Atidarykite galinio dėklo dangtį ir patraukite popieriaus atramą.



- 2 Atidarykite tiekimo angos dangtelį ir paslinkite dešinėje pusėje esantį popieriaus kreipiklį iki galo į dešinę.

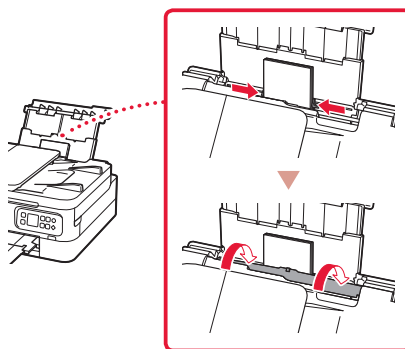


- 3 Įdėkite kelis fotopopieriaus lapus spausdinamąja puse į viršų.



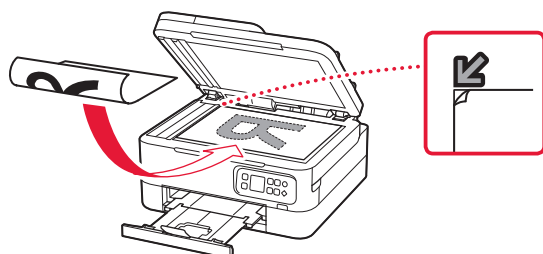
- 4 Sulygiuokite popieriaus kreipiklį, kad jis liestų popierių, ir uždarykite tiekimo angos dangtelį.

- Vykdydami ekrane pateiktas instrukcijas nustatykite įdėto popieriaus informaciją.



Kopijavimas

- 1 Įjunkite spausdintuvą.
- 2 Įdėkite „Letter“ arba A4 formato paprasto popieriaus.
- 3 Atidarykite dokumentų dangtį ir padėkite dokumentą spausdinamąja puse žemyn ant ekspozicinio stiklo. Sulygiuokite dokumentą su lygiavimo žyma (↙).



- 4 Uždarykite dokumentų dangtį.
- 5 Paspauskite mygtuką **Gerai (OK)**.
- 6 Pasirinkite **Kopijavimo parametrai (Copy settings)** ir paspauskite mygtuką **Gerai (OK)**.
- 7 Nurodykite spausdinimo parametrus mygtukais ▲, ▼ ir **Gerai (OK)**.



- 8 Paspauskite mygtuką **Pradėti (Start)**.

Printeri seadistamine

Seadistamiseks külastage lehte URL



<https://ij.start.canon/TS7450>

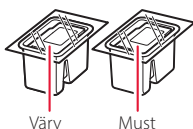


või skannige koodi oma mobiiliseadmega

• Kasutajad, kellel puudub interneti-ühendus, peavad järgima alljärgnevaid juhiseid.

1. Karbi sisu

• FINE-kassetid



Värv

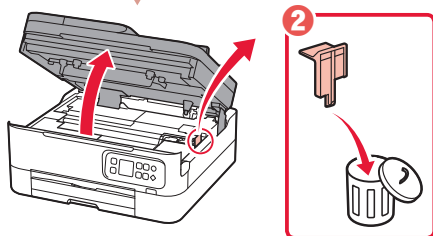
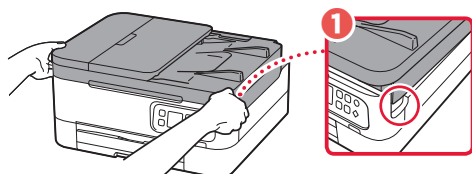
Must

- Toitejuhe
- Seadistamise CD-ROM
- Ohutusteave ja oluline teave
- Alustamise juhend (see juhend)

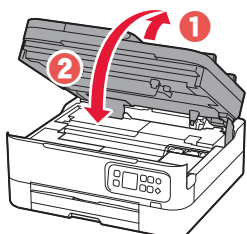
2. Pakkematerjalide eemaldamine



- 1 Eemaldage ja visake ära kõik pakkematerjalid ja oranž teip.
- 2 Avage skannimisseade/kaas, eemaldage selle seest oranž teip ja kaitsev materjal ning visake need ära.



- 3 Sulgege skannimisseade/kaas.
 - Avage skannimisseade/kaas täielikult ja seejärel sulgege.

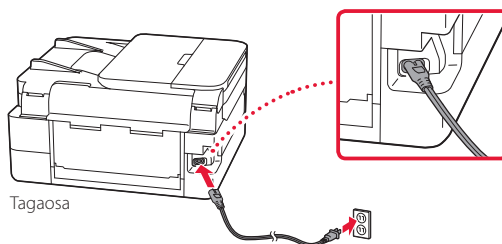


▲ Ettevaatust
Jälgige oma sõrmi.

3. Printeri sisselülitamine

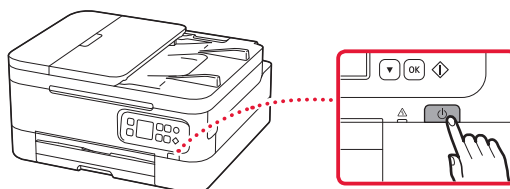


- 1 Ühendage toitejuhe.

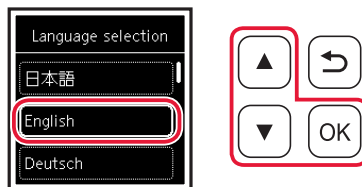


Tagaosa

- 2 Vajutage nuppu **Sisse (ON)**.



- 3 Kasutage keele valimiseks nuppe ▲ ja ▼ ning seejärel vajutage nuppu **OK**.

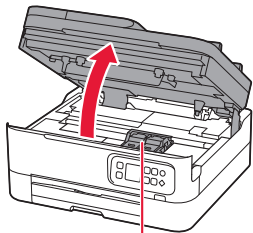


Printeri seadistamine

4. FINE-kassetide paigaldamine



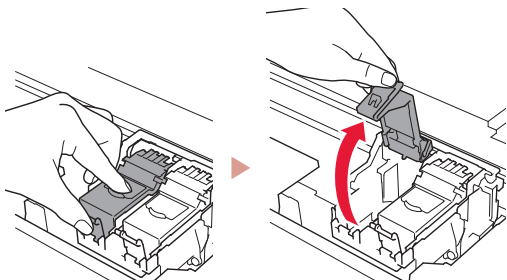
1 Avage skannimisseade/kaas.



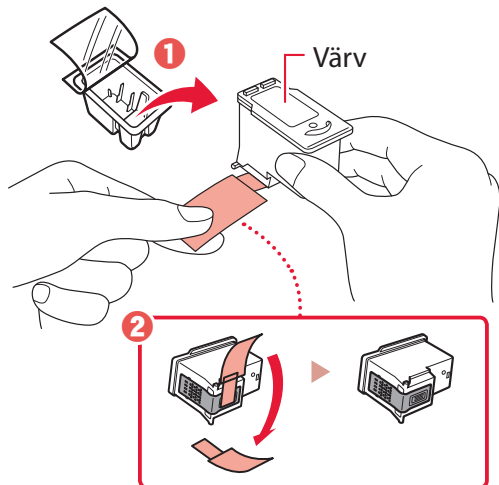
⚠ Ettevaatust

Ärge puutuge FINE-kasseti hoidikut, enne kui see on täielikult peatunud.

2 Suruge ja avage vasakul olev tindikasseti lukustuskaas.

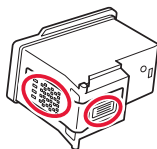


3 Eemaldage värviline FINE-kassett ümbriest ja eemaldage kaitselint.

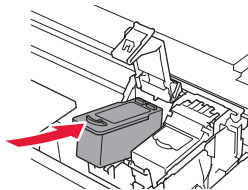


»»» Tähtis!

- Ärge puudutage kaitseteibil olevat tinti. See võib määrida teie käsi või ümbritsevad esemeid.
- Ärge puudutage joonisel näidatud piirkondi. Muidu ei pruugi printer õigesti printida.

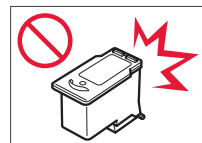


4 Paigaldage värviline FINE-kassett FINE-kasseti hoidikusse.

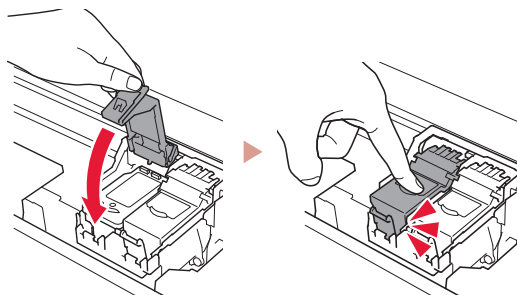


»»» Tähtis!

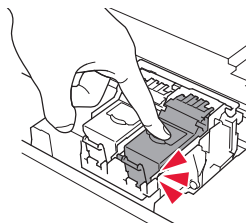
Ärge lööge FINE-kassetti vastu ümbritsevaid osi. See võib põhjustada töötörkeid.



5 Vajutage tindikasseti lukustuskaant täielikult sulgemiseks tugevalt alla, kuni see klõpsab kohale.

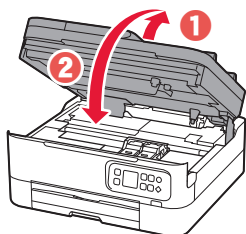


6 Korrake paremal oleva musta tindil FINE-kasseti paigaldamiseks samme 2 kuni 5.



7 Sulgege skannimisseade/kaas.

- Printer alustab lähtestamist.



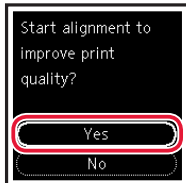
⚠ Ettevaatust

Jälgige oma sõrmi.

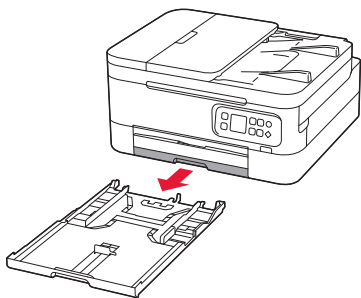
5. Paberi laadimine



1 Vajutage nuppu OK.

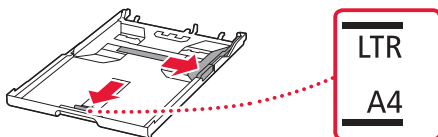


2 Eemaldage printerist kassett.



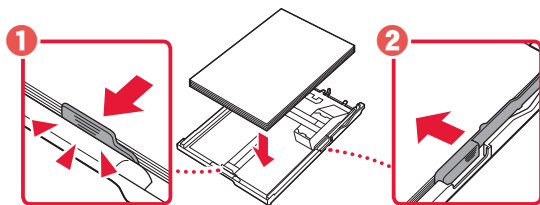
3 Lükake paberijuhikud lahku.

- Lükake parempoolne paberijuhik parema servani. Joondage eesmine paberijuhik Letter-suuruses paberi või A4-tähisega.

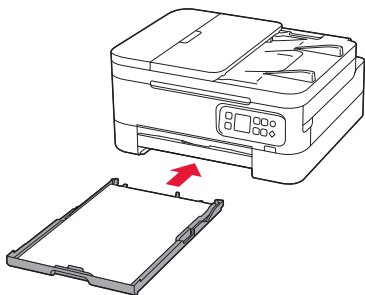


4 Laadige paber seadmesse.

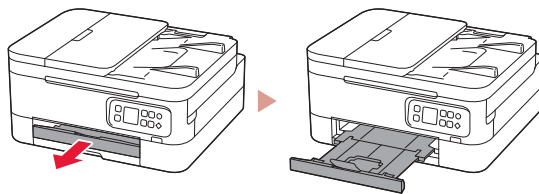
- Laadige 2 või rohkem Letter-formaadis lehti või A4-formaadis tavapaber.
- Asetage paber eesmise paberijuhiku vastu ja joondage parem paberijuhik paberi laiusega.



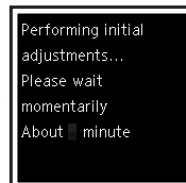
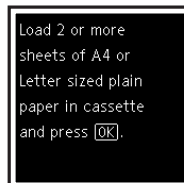
5 Pange kassett tagasi.



6 Tõmmake paberi väljastusalus välja.



7 Vajutage nuppu OK.



»»» Märkus

Joondamise käigus printitakse kaks kahepoolset lehte. Ärge tõmmake paberit välja või kasutage printerit, kuni joondus on lõpetatud.

8 Kontrollige, kas ilmub järgmine kuva.



Kui kasutate printerit ilma muid seadmeid ühendamata, on häälestus lõpule jõudnud.

Valige ühendusmeetod, mis sobib kõige paremini printeri kasutusviisiga.

- Printeri kasutamine teisi seadmeid ühendamata
 - ➔ Häälestamine on nüüd lõpule jõudnud.
- Printeri kasutamine arvuti või nutitelefoni ühendatult
 - ➔ Jätake järgmise leheküljega.

Millist seadet soovite ühendada?



Arvuti



Arvuti ja
nutitelefon



Nutitelefon



6-a

Arvutiga ühendamine

Kui kasutate mitut arvutit, tehke need toimingud igal arvutil.



- 1 Minge oma arvutis veebisaidile Canon.

 <https://ij.start.canon>

- 2 Valige  **Seadistus**.

- 3 Sisestage printeri mudeli nimi ja klõpsake nuppu **Mine**.

- 4 Klõpsake käsku **Käivita**.

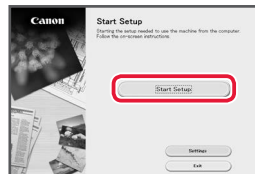
- 5 Klõpsake käsku **(B) Ühendamine arvuti/nutitelefoniga**.

- Järgmised juhised on Windowsi kasutajatele.

- 6 Klõpsake käsku **Laadi alla**.

- 7 Käivitage allalaaditud fail.

- 8 Klõpsake käsku **Alusta seadistamist (Start Setup)**.



- 9 Järgige ekraanil kuvatud suuniseid.

- Need toimingud võivad pisut aega võtta.
- Ka nutitelefoniga ühendamiseks lugege jaotist „6-b. Nutitelefoniga ühendamine“ lk 5.



Seadistamise CD-ROMi kasutamine

Topeltklõpsake CD-ROM-il faili **EasySetup.exe** ja seejärel jätkake sammuga 3. Kui Interneti-ühendus puudub, avage CD-ROM-il olev kaust **win** ja topeltklõpsake faili **SETUP.exe**. See installib printeridraiveri.

6-b

Nutitelefoni ühendamine

Kui kasutate mitut nutitelefoni, tehke need toimingud igas nutitelefonis.



1 Installige nutitelefoni rakendus „Canon PRINT Inkjet/SELPHY“.



- Otsige rakendust „Canon PRINT“ kas App Store või Google Play-st.
- Avage veebisait Canon ja laadige rakendus alla.



2 Printeri lisamiseks avage installitud rakendus ja seejärel järgige ekraanil kuvatavaid rakendusejuhiseid.

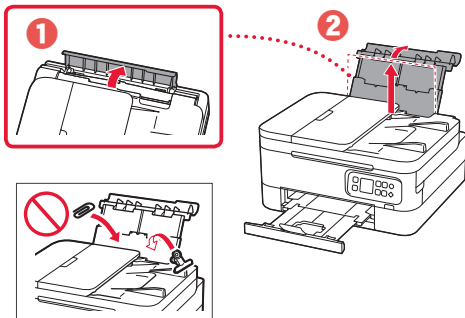


Kui olete printeri lisanud, saate printida nutitelefonist.
Fotode printimiseks lugege jaotist „Fotopaberi laadimine“ lk 6.

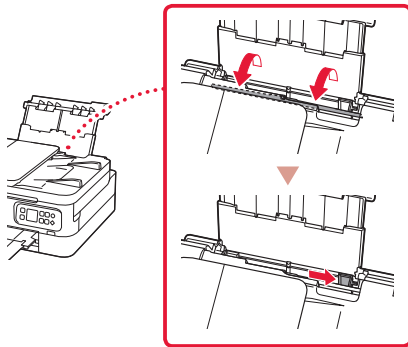
Fotopaberi laadimine

Fotopaberit saab laadida ainult tagumisele alusele.

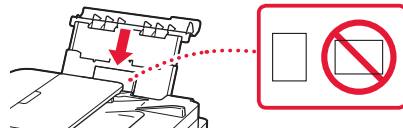
- 1 Avage tagasalve kaas ja pikendage paberituge.



- 2 Avage söötmissava kaas ja lükake parempoolset paberijuhikut võimalikult paremale.

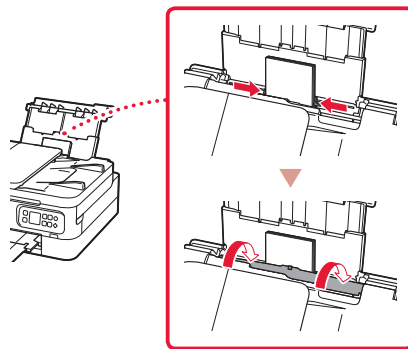


- 3 Laadige mitu lehte fotopaberit, nii et prinditav pool jääks üles.



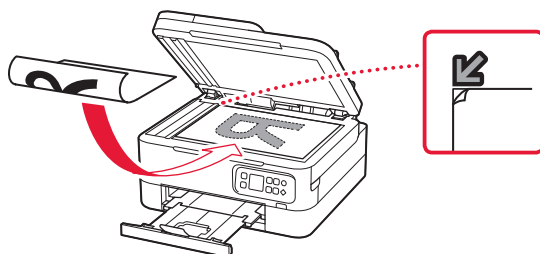
- 4 Joondage paberijuhik paberiga ja seejärel sulgege söötmissava kaas.

- Järgige laaditud paberile teabe seadistamiseks ekraanil kuvatavaid juhiseid.



Kopeerimine

- 1 Lülitage printer sisse.
- 2 Laadige Letter- või A4-formaadis tavapaber.
- 3 Avage dokumendi kaas ja asetage dokument selliselt, et kopeeritav külg jääks kopeerimisalusel allapoole. Joondage dokument joondustähisega (↙).



- 4 Sulgege dokumendi kaas.
- 5 Vajutage nuppu **OK**.
- 6 Valige **Kopeerimisseaded (Copy settings)** ja seejärel vajutage nuppu **OK**.
- 7 Kasutage prindimäärangute seadmiseks nuppe ▲, ▼ ja **OK**.



- 8 Vajutage nuppu **Käivita (Start)**.

Configurarea imprimantei

Pentru Configurare, vizitați adresa URL



<https://ij.start.canon/TS7450>

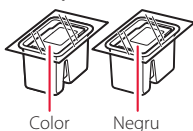


sau scanați codul cu dispozitivul mobil

• Pentru utilizatorii fără conexiune la internet, urmați instrucțiunile de mai jos.

1. Conținutul cutiei

• Cartușe FINE

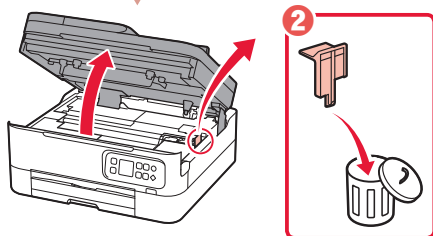
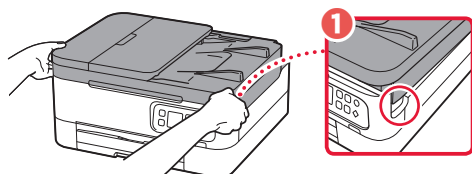


- Cablu de alimentare
- CD-ROM de instalare
- Informații cu privire la siguranță și alte informații importante
- Ghid de inițiere (acest manual)

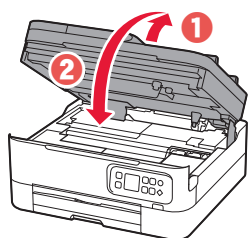
2. Îndepărtarea materialelor de ambalare



- 1 Îndepărtați și eliminați toate materialele de ambalare și banda portocalie.
- 2 Deschideți unitatea de scanare / capacul, îndepărtați și aruncați banda portocalie și materialul de protecție din interior.



- 3 Închideți unitatea de scanare / capacul.
 - Deschideți complet unitatea de scanare / capacul, apoi închideți.

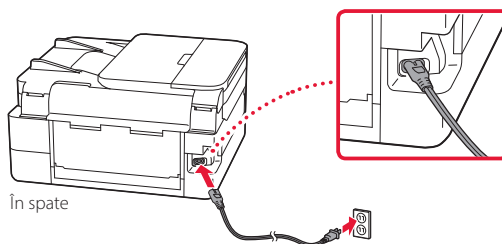


⚠ **Atenție**
Aveți grijă la degete.

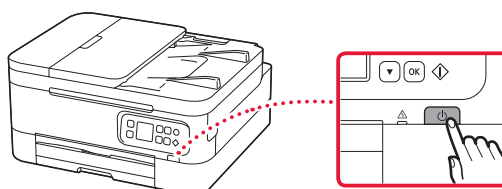
3. Pornirea imprimantei



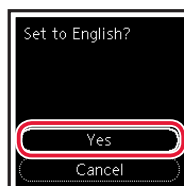
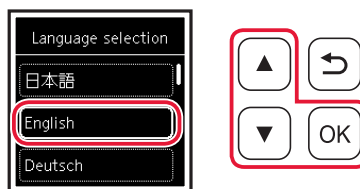
- 1 Conectați cablul de alimentare.



- 2 Apăsați butonul **ACTIVARE (ON)**.



- 3 Utilizați butoanele ▲ și ▼ pentru a selecta o limbă, apoi apăsați butonul **OK**.

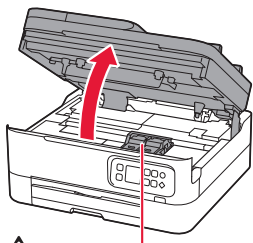


Configurarea imprimantei

4. Instalarea cartușelor FINE



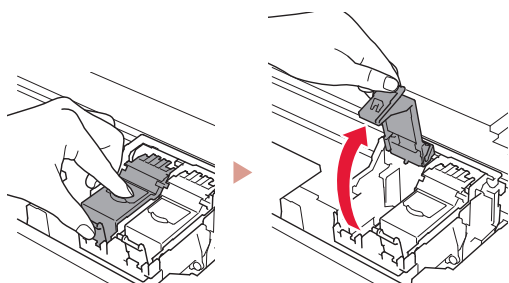
1 Deschideți unitatea de scanare / capacul.



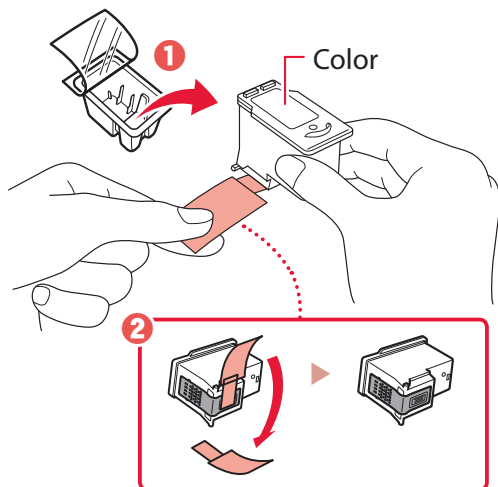
⚠ Atenție

Nu atingeți suportul pentru cartușe FINE până când acesta nu se oprește din mișcare.

2 Apucați și deschideți capacul de blocare a cartușului/cartușelor de cerneală din partea stângă.

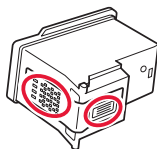


3 Scoateți cartușul FINE color din recipient și îndepărtați banda de protecție.

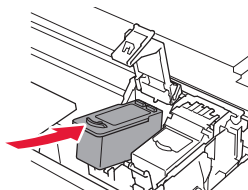


»»» Important

- Nu atingeți cerneala de pe banda de protecție. Aceasta ar putea păta mâinile sau obiectele din jur.
- Nu atingeți suprafețele ilustrate în figură. În caz contrar, este posibil ca imprimanta să nu imprime corect.



4 Așezați cartușul FINE color în suportul pentru cartușe FINE.

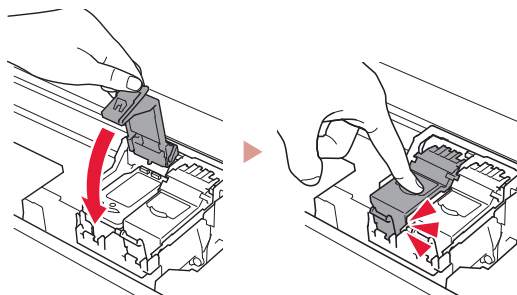


»»» Important

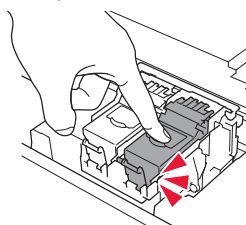
Nu loviți cartușul FINE. Acest lucru poate cauza o funcționare necorespunzătoare.



5 Apăsați ferm în jos capacul de blocare a cartușului/cartușelor de cerneală până când se fixează, pentru a-l închide complet.

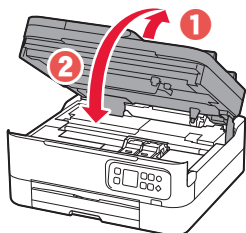


6 Repetați pașii de la 2 până la 5 și instalați, de asemenea, cartușul FINE negru în partea dreaptă.



7 Închideți unitatea de scanare / capacul.

- Imprimanta va începe inițializarea.



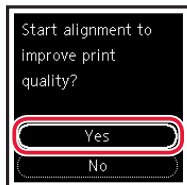
⚠ Atenție

Aveți grijă la degete.

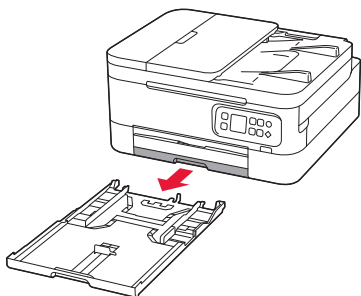
5. Încărcarea hârtiei



1 Apăsați butonul OK.

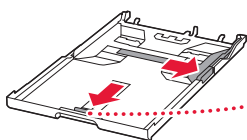


2 Scoateți caseta din imprimantă.



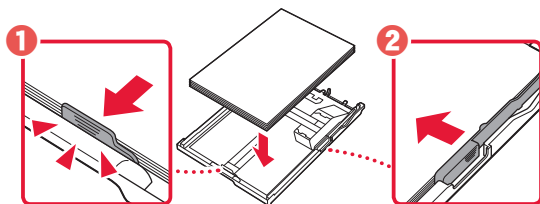
3 Glisați deoparte ghidajele pentru hârtie.

- Glisați ghidajul pentru hârtie din dreapta spre marginea din dreapta. Aliniați ghidajul pentru hârtie frontal cu marcajul Letter sau A4.

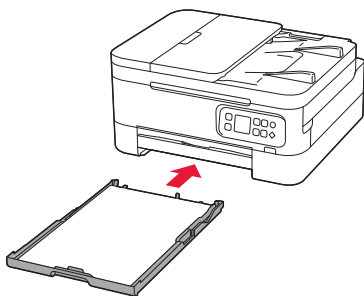


4 Încărcați hârtie.

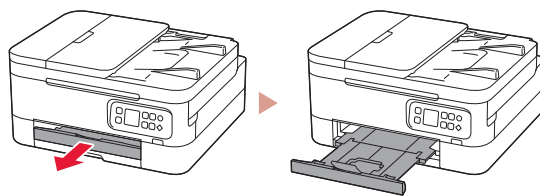
- Încărcați 2 sau mai multe coli de hârtie simplă de dimensiune Letter sau A4.
- Așezați hârtia pe ghidajul pentru hârtie frontal și aliniați ghidajul pentru hârtie din dreapta la lățimea hârtiei.



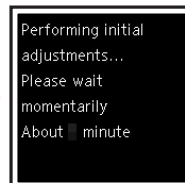
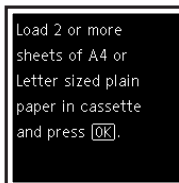
5 Puneți caseta la loc.



6 Trageți tavă de ieșire a hârtiei în afară.



7 Apăsați butonul OK.



Notă

Procesul de aliniere imprimă două coli față-verso.

Nu scoateți hârtia și nu utilizați imprimanta până când alinierea nu este finalizată.

8 Verificați dacă apare ecranul următor.



Dacă veți utiliza imprimanta fără a o conecta la alte dispozitive, configurarea este acum finalizată.

Selectați metoda de conectare care se potrivește cel mai bine cu modul în care veți utiliza imprimanta.

- Pentru a utiliza imprimanta fără a o conecta la alte dispozitive
 - ➔ Configurarea este acum finalizată.
- Pentru a utiliza imprimanta prin conectarea la un computer sau smartphone
 - ➔ Continuați la pagina următoare.

Ce dispozitiv conectați?



Computer



Computer și
smartphone





Smartphone

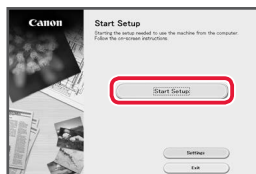
6-a

Conectarea la un computer

Dacă folosiți mai multe computere, efectuați pașii următori pe fiecare computer.



- 1 Accesați site-ul web Canon de pe computerul dvs.
 <https://ij.start.canon>
- 2 Selectați  **Configurarea**.
- 3 Introduceți numele modelului imprimantei dvs. și faceți clic pe **Accesați**.
- 4 Faceți clic pe **Pornire**.
- 5 Faceți clic pe **(B) Conectarea la un computer/smartphone**.
 - Pașii următori sunt pentru utilizatorii de Windows.
- 6 Faceți clic pe **Descărcare**.
- 7 Executați fișierul descărcat.
- 8 Faceți clic pe **Începere configurare (Start Setup)**.



- 9 Urmăți instrucțiunile de pe ecran.
 - Aceste operații pot dura un timp.
 - Pentru a conecta și un smartphone, consultați „6-b. Conectarea la un smartphone” la pagina 5.



Utilizarea CD-ROM-ului de instalare

Faceți dublu clic pe **EasySetup.exe** de pe CD-ROM, apoi continuați de la pasul 3. Dacă nu aveți o conexiune la internet, deschideți folderul **win** de pe CD-ROM și faceți dublu clic pe **SETUP.exe**. Acesta va începe instalarea driverului de imprimantă.

6-b

Conectarea la un smartphone

Dacă folosiți mai multe dispozitive smartphone, efectuați pașii următori pe fiecare smartphone.



1 Instalați aplicația „Canon PRINT Inkjet/SELPHY” pe smartphone.



- Căutați „Canon PRINT” în App Store sau Google Play.
- Accesați site-ul web Canon pentru a descărca aplicația.



2 Deschideți aplicația instalată și apoi urmați instrucțiunile de pe ecran din aplicație pentru a vă adăuga imprimanta.

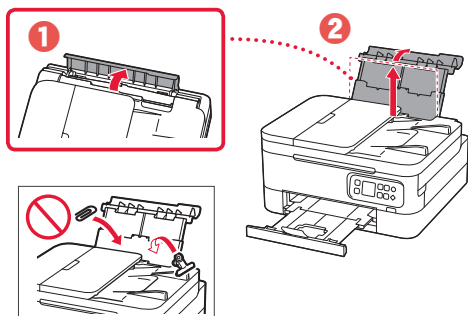


Odată ce ați adăugat imprimanta, puteți să imprimați de la smartphone.
Pentru a imprima fotografii, consultați „Încărcarea hârtiei foto” la pagina 6.

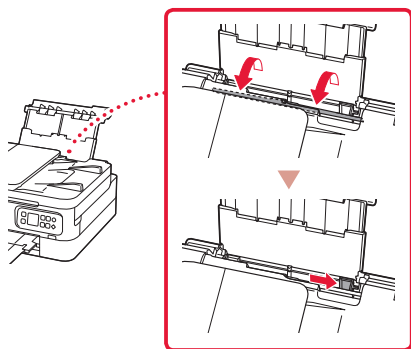
Încărcarea hârtiei foto

Hârtia foto poate fi încărcată numai în tava din spate.

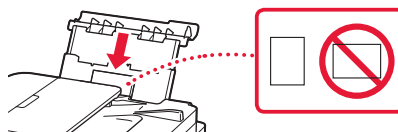
- 1 Deschideți capacul tăvii din spate și extindeți suportul pentru hârtie.



- 2 Deschideți capacul fantei de alimentare și glisați ghidajul pentru hârtie din partea dreaptă complet la dreapta.

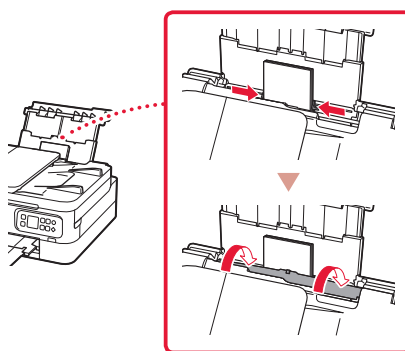


- 3 Încărcați câteva coli de hârtie foto cu fața de imprimat în sus.



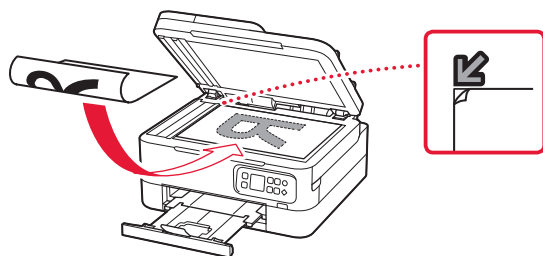
- 4 Aliniați ghidajul pentru hârtie cu hârtia, apoi închideți capacul fantei de alimentare.

- Urmați instrucțiunile de pe ecran pentru a seta informațiile pentru hârtia încărcată.

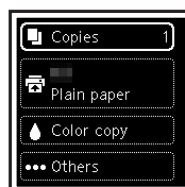


Copierea

- 1 Porniți imprimanta.
- 2 Încărcați hârtie simplă de dimensiune Letter sau A4.
- 3 Deschideți capacul pentru documente și așezați documentul cu fața în jos pe platou. Aliniați documentul cu marcajul de aliniere (↙).



- 4 Închideți capacul pentru documente.
- 5 Apăsați butonul **OK**.
- 6 Selectați **Setări copiere (Copy settings)** și apoi apăsați butonul **OK**.
- 7 Specificați setările de imprimare cu ajutorul butoanelor ▲, ▼ și **OK**.



- 8 Apăsați butonul **Pornire (Start)**.

Настройване на принтера

За настройка посетете URL адреса



<https://ij.start.canon/TS7450>

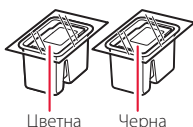


или сканирайте кода с мобилното си устройство

• Потребители, които не разполагат с интернет връзка, трябва да следват инструкциите по-долу.

1. Съдържание на комплекта

• Касети FINE



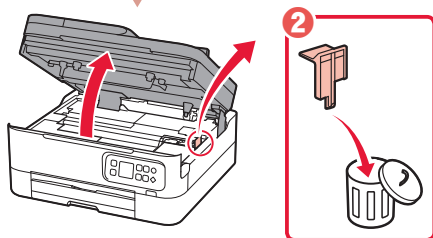
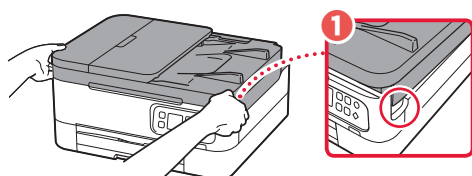
Цветна Черна

- Захранващ кабел
- Инсталационен компактдиск
- Информация за безопасността и важна информация
- Ръководство за начално запознаване (това ръководство)

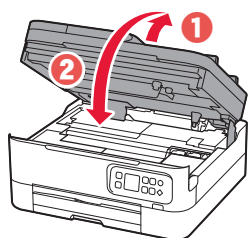
2. Отстраняване на опаковъчните материали



- 1 Отстранете и изхвърлете всички опаковъчни материали и оранжевата лепенка.
- 2 Отворете сканиращия модул/капака, отстранете отвътре оранжевата лепенка и предпазния материал и ги изхвърлете.



- 3 Затворете сканиращия модул/капака.
 - Отворете сканиращия модул/капака докрай и след това го затворете.

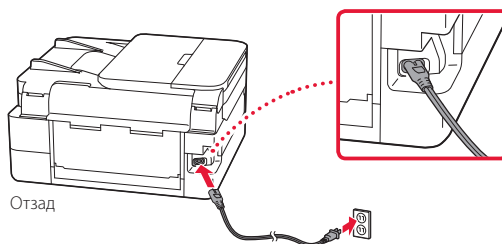


⚠ **Внимание**
Пазете пръстите си.

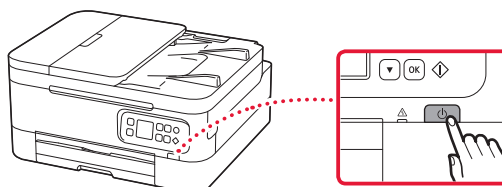
3. Включване на принтера



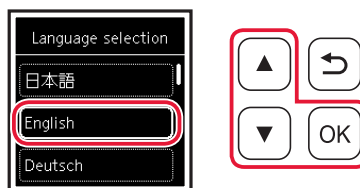
- 1 Свържете захранващия кабел.



- 2 Натиснете бутона **Включване (ON)**.



- 3 С помощта на бутоните ▲ и ▼ изберете език и след това натиснете бутона **OK**.

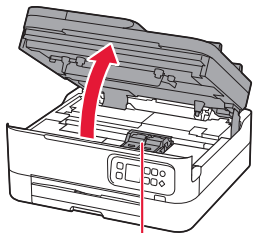


Настройване на принтера

4. Поставяне на касетите FINE



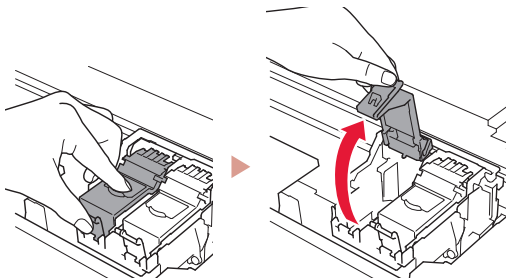
- 1 Отворете сканиращия модул/капака.



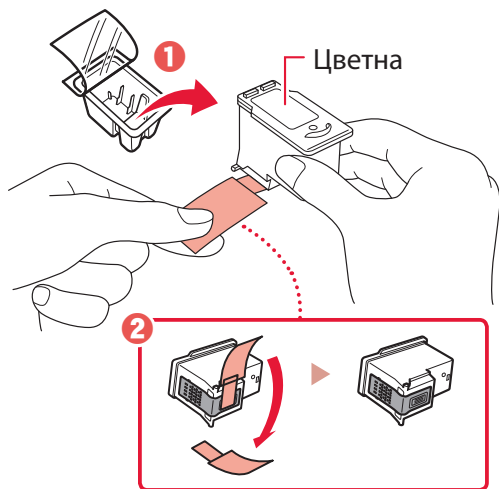
⚠ Внимание

Не докосвайте държача на касета FINE, докато не спре да се движи.

- 2 Хванете с два пръста и отворете застопоряващия капак за касетите с мастило от лявата страна.

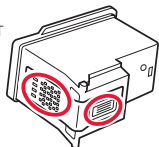


- 3 Извадете цветната касета FINE от контейнера и отстранете предпазната лепенка.

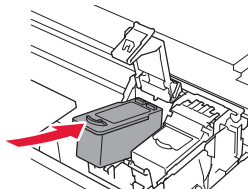


»»» Важно

- Не докосвайте мастилото по предпазната лепенка. То може да изцапа ръцете ви или околните предмети.
- Не докосвайте зоните, показани на фигурата. В противен случай принтерът може да не печата правилно.

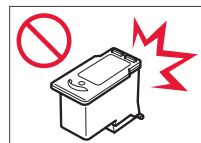


- 4 Поставете цветната касета FINE в държача за касета FINE.

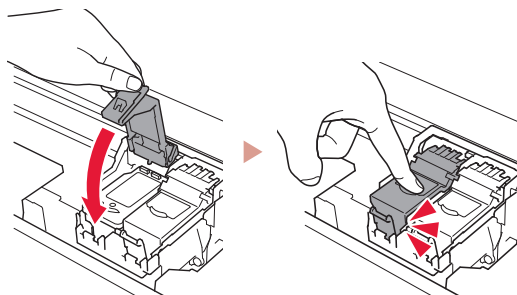


»»» Важно

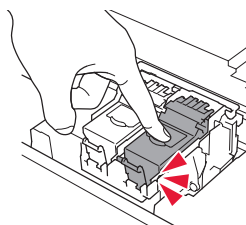
Не удряйте касетата FINE. Това може да причини неизправност.



- 5 Натиснете силно надолу застопоряващия капак за касетите с мастило, докато щракне на място, за да се затвори напълно.

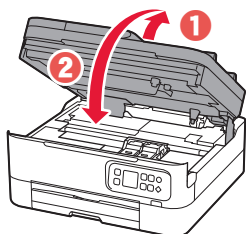


- 6 Повторете стъпки от 2 до 5 и поставете също черната касета FINE отдясно.



- 7 Затворете сканиращия модул/капака.

- Принтерът ще започне да се инициализира.



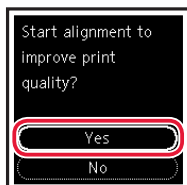
⚠ Внимание

Пазете пръстите си.

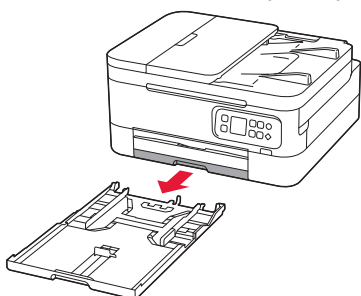
5. Зареждане на хартия



1 Натиснете бутона **OK**.

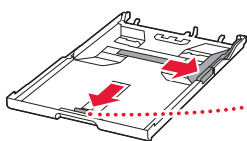


2 Извадете касетата от принтера.



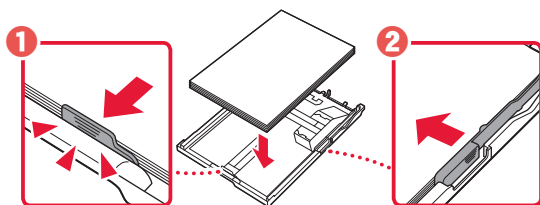
3 Раздалечете водачите за хартия.

- Плъзнете десния водач за хартия до десния край. Подравнете предния водач за хартия с маркировката Letter или A4.

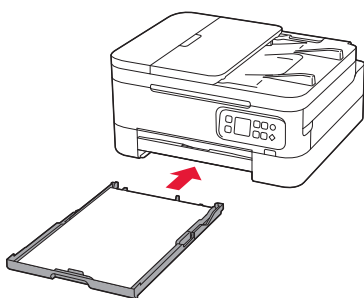


4 Заредете хартия.

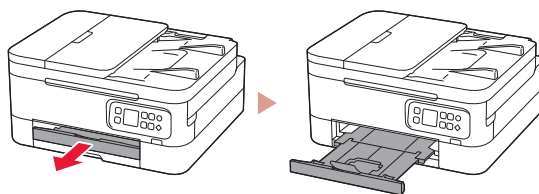
- Заредете 2 или повече листа обикновена хартия с размер Letter или A4.
- Поставете хартията до предния водач за хартия и подравнете десния водач за хартия спрямо ширината на хартията.



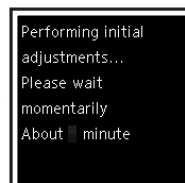
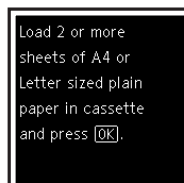
5 Поставете отново касетата.



6 Издърпайте изходната тава за хартия.



7 Натиснете бутона **OK**.



Забележка

Процесът на подравняване отпечатва двустранно два листа. Не дърпайте, за да извадите хартията, и не използвайте принтера, докато не завърши подравняването.

8 Проверете дали се показва следният екран.



Ако ще използвате принтера, без да свързвате други устройства, настройката вече е завършена.

Изберете метода на свързване, който най-добре съответства на начина, по който ще използвате принтера.

- За използване на принтера без свързване с други устройства
 - ➔ Настройката е завършена.
- За използване на принтера чрез свързване с компютър или смартфон
 - ➔ Преминете на следващата страница.

Какво устройство свързвате?



Компютър



Компютър и
смартфон





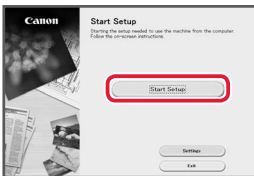
Смартфон

6-а

Свързване с компютър

Ако използвате няколко компютъра, извършете тези стъпки на всеки от тях.



- 1 Влезте в уебсайта на Canon от своя компютър.
 <https://ij.start.canon>
- 2 Изберете  **Настройка**.
- 3 Въведете името на модела на принтера и щракнете върху **Старт**.
- 4 Щракнете върху **Старт**.
- 5 Щракнете върху **(B) Свързване с компютър/смартфон**.
 - Следните стъпки са за потребители на Windows.
- 6 Щракнете върху **Изтегли**.
- 7 Стартирайте изтегляния файл.
- 8 Щракнете върху **Стартиране на настройка (Start Setup)**.

- 9 Следвайте инструкциите на екрана.
 - Тези операции може да отнемат известно време.
 - За да свържете също и със смартфон, вижте „6-б. Свързване със смартфон“ на стр. 5.



Използване на инсталационния компактдиск

Щракнете двукратно върху **EasySetup.exe** в компактдиска и след това продължете от стъпка 3. Ако нямате интернет връзка, отворете папката **win** в компактдиска и щракнете двукратно върху **SETUP.exe**. Това ще инсталира драйвера на принтера.

6-b

Свързване със смартфон

Ако използвате няколко смартфона, извършете тези стъпки на всеки от тях.



1 Инсталирайте приложението „Canon PRINT Inkjet/SELPHY“ на смартфона.



- Потърсете „Canon PRINT“ в App Store или Google Play.
- Посетете уебсайта на Canon, за да изтеглите приложението.



2 Отворете инсталираното приложение и следвайте инструкциите на екрана в него, за да добавите принтера.



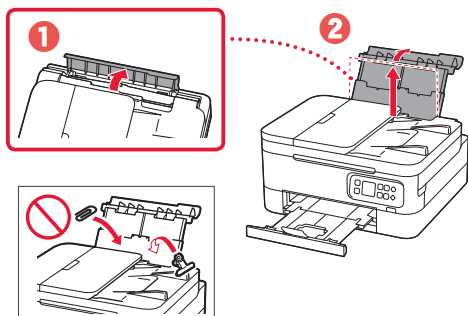
След като добавите принтера, можете да печатате от смартфона.

За отпечатване на снимки вижте „Зареждане на фотохартия“ на стр. 6.

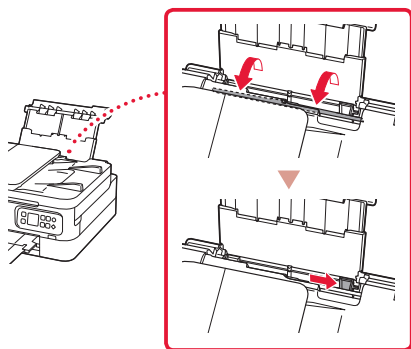
Зареждане на фотохартия

Фотохартия може да се зарежда само в задната тава.

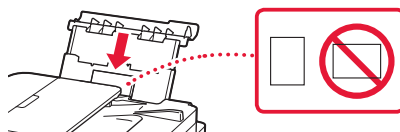
- 1 Отворете капака на задната тава и изтеглете подложката за хартия.



- 2 Отворете капака на гнездото за подаване и плъзнете десния водач за хартия докрай надясно.

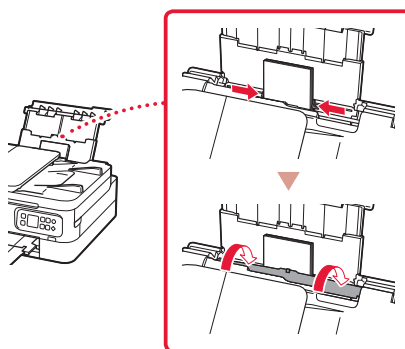


- 3 Заредете няколко листа фотохартия със страната за печат нагоре.



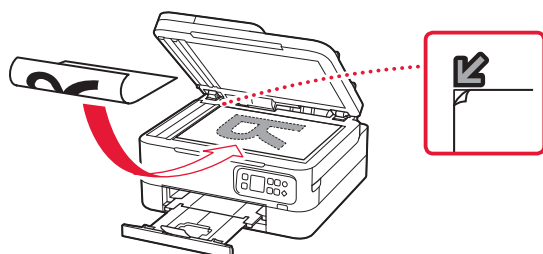
- 4 Подравнете водача за хартия спрямо хартията и след това затворете капака на гнездото за подаване.

- Следвайте инструкциите на екрана, за да зададете информация за заредената хартия.

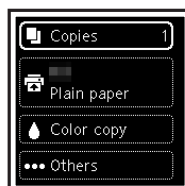


Копиране

- 1 Включете принтера.
- 2 Заредете обикновена хартия с размер Letter или A4.
- 3 Отворете капака за документи и поставете документа с лице надолу върху стъклото. Подравнете документа със знака за подравняване (↙).



- 4 Затворете капака за документи.
- 5 Натиснете бутона **OK**.
- 6 Изберете **Копиране на настройките (Copy settings)** и след това натиснете бутона **OK**.
- 7 Задайте настройките за печат с помощта на бутоните ▲, ▼ и **OK**.



- 8 Натиснете бутона **Старт (Start)**.

Nameščanje tiskalnika



Za nastavitev odprite URL

<https://ij.start.canon/TS7450>

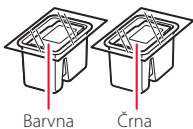
ali optično preberite kodo z mobilno napravo



● Uporabniki v okolju brez internetne povezave naj upoštevajo spodnja navodila.

1. Vsebina kompleta

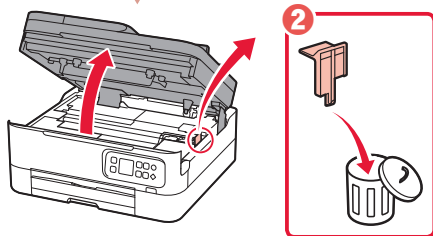
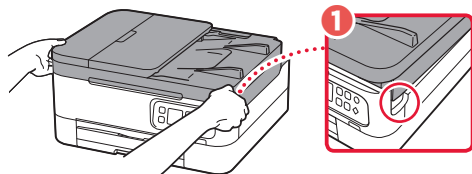
- Kartuše FINE
- Napajalni kabel
- Namestitveni CD
- Informacije o varnosti in pomembne informacije
- Navodila za postavitve in začetek uporabe (ta priročnik)



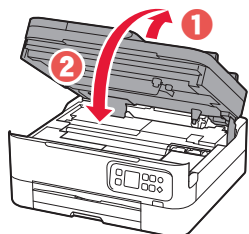
2. Odstranjevanje zaščitnih materialov



- 1 Odstranite in zavržite vso embalažo in oranžni trak.
- 2 Odprite enoto za optično branje/pokrov ter odstranite in zavržite oranžni trak in notranji zaščitni material.



- 3 Zaprite enoto za optično branje/pokrov.
- Popolnoma odprite enoto za optično branje/pokrov in jo nato zaprite.

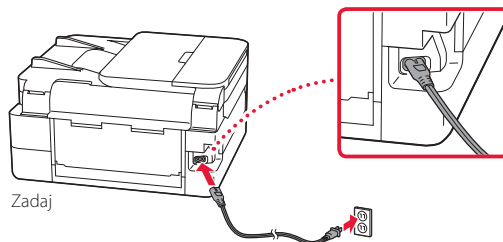


▲ Pozor
Pazite na prste.

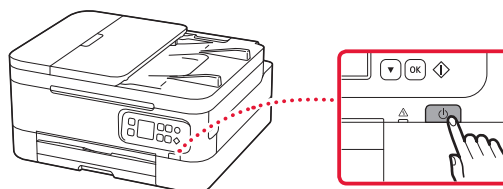
3. Vklp tiskalnika



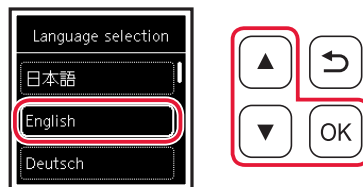
- 1 Priključite napajalni kabel.



- 2 Pritisnite gumb **VKLOP (ON)**.



- 3 Uporabite gumba ▲ in ▼, da izberete jezik, nato pa pritisnite gumb **OK**.

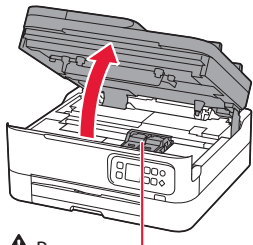


Nameščanje tiskalnika

4. Namestitev kartuš FINE



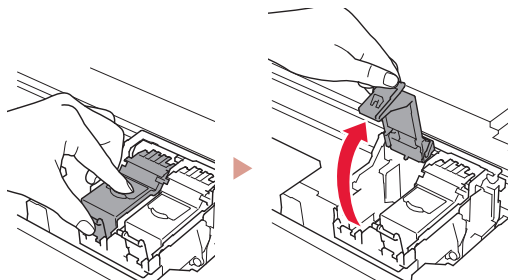
1 Odprite enoto za optično branje/pokrov.



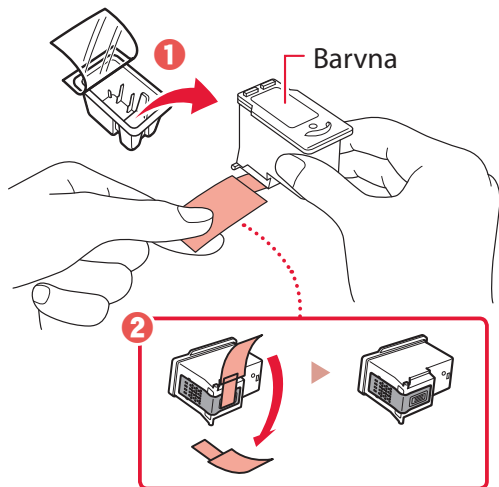
⚠ Pozor

Ne dotikajte se držala kartuše FINE, dokler se ne neha premikati.

2 Stisnite in odprite pokrov za pritrdjevanje črnilnih kartuš na levi strani.

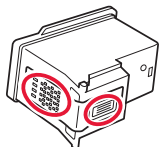


3 Odstranite barvno kartušo FINE iz paketa in odstranite zaščitni trak.

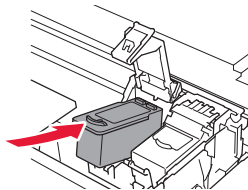


»»» Pomembno

- Ne dotikajte se črnila na zaščitnem traku. Lahko bi pustilo madeže na vaših rokah ali predmetih v bližini.
- Ne dotikajte se območij, prikazanih na sliki. V nasprotnem primeru tiskalnik morda ne bo pravilno tiskal.

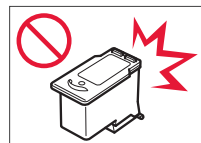


4 Barvno kartušo FINE postavite v držalo kartuše FINE.

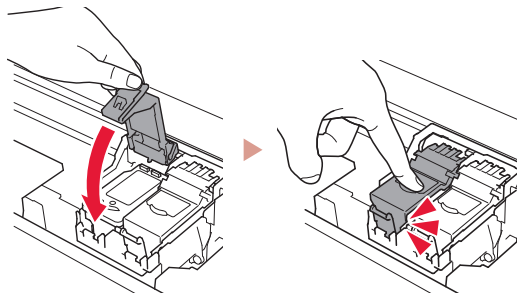


»»» Pomembno

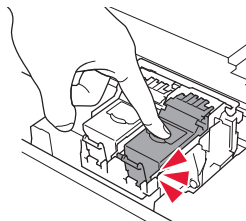
Pazite, da s kartušo FINE ne udarite ob kaj. V nasprotnem primeru lahko pride do okvare.



5 Trdno pritisnite pokrov za pritrdjevanje črnilnih kartuš, da se zaskoči in s tem popolnoma zapre.

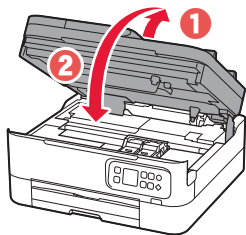


6 Ponovite korake od 2 do 5 ter vstavite še črno kartušo FINE na desno stran.



7 Zaprite enoto za optično branje/pokrov.

- Tiskalnik se bo začel pripravljati za delovanje.



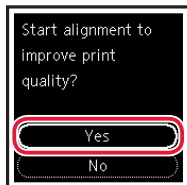
⚠ Pozor

Pazite na prste.

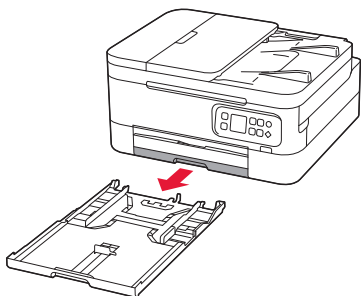
5. Nalaganje papirja



1 Pritisnite gumb OK.

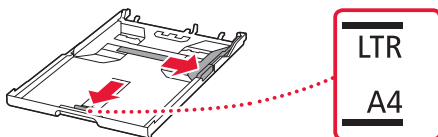


2 Iz tiskalnika odstranite kaseto.



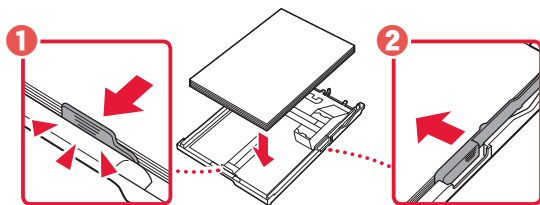
3 Razprite vodili za papir.

- Potisnite desno vodilo za papir ob desni rob. Sprednje vodilo za papir poravnajte z oznako Letter ali A4.

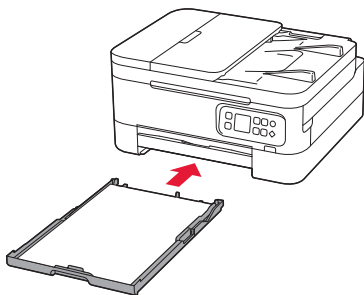


4 Vstavite papir.

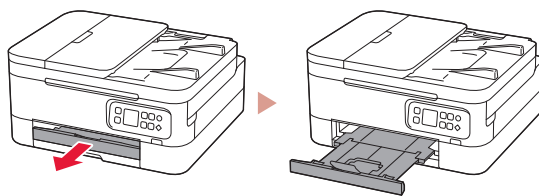
- Vstavite 2 ali več listov navadnega papirja velikosti Letter ali A4.
- Papir potisnite do konca ob sprednje vodilo za papir, nato pa desno vodilo za papir poravnajte s širino papirja.



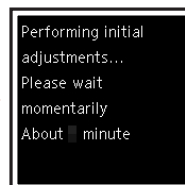
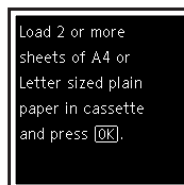
5 Znova namestite kaseto.



6 Izvlecite izhodni pladenj za papir.



7 Pritisnite gumb OK.



Opomba

Pri postopku poravnave se natisneta dva obojestranska lista papirja.

Ne izvlecite papirja ali uporabite tiskalnika, dokler se poravnava ne konča.

8 Preverite, ali se prikaže naslednji zaslon.



Če boste tiskalnik uporabljali brez povezave z drugimi napravami, je nastavev zdaj končana.

Izberite način povezave, ki najbolj ustreza temu, kako boste uporabljali tiskalnik.

- Če želite tiskalnik uporabljati brez povezave z drugimi napravami
 - ➔ Nastavev je zdaj dokončana.
- Če želite tiskalnik uporabljati tako, da ga povežete z računalnikom ali pametnim telefonom
 - ➔ Nadaljujte na naslednji strani.

Katero napravo želite povezati?



Računalnik



Računalnik in pametni telefon





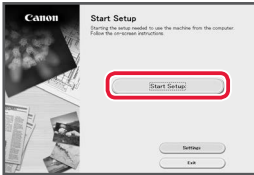
Pametni telefon

6-a

Vzpostavljanje povezave z računalnikom

Če uporabljate več računalnikov, te korake izvedite za vsakega od njih.



- 1 V računalniku odprite spletno mesto družbe Canon.
 <https://ij.start.canon>
- 2 Izberite  **Nastavitev**.
- 3 Vnesite ime modela tiskalnika in kliknite **Pojdi**.
- 4 Kliknite **Začni**.
- 5 Kliknite **(B) Vzpostavljanje povezave z računalnikom/pametnim telefonom**.
 - Naslednji koraki so za uporabnike sistema Windows.
- 6 Kliknite **Prenesi**.
- 7 Zaženite preneseno datoteko.
- 8 Kliknite **Začni nastavitev (Start Setup)**.

- 9 Sledite navodilom na zaslonu.
 - Ti postopki lahko trajajo nekaj časa.
 - Če se želite povezati tudi s pametnim telefonom, glejte »6-b. Povezovanje s pametnim telefonom« na strani 5.



Uporaba namestitvenega CD-ja

Na CD-ROM-u dvokliknite **EasySetup.exe** in nato nadaljujte na koraku 3. Če spletna povezava ni vzpostavljena, na CD-ju odprite mapo **win** in dvokliknite **SETUP.exe**. Tako boste namestili gonilnik tiskalnika.

6-b

Povezovanje s pametnim telefonom

Če uporabljate več pametnih telefonov, te korake izvedite za vsakega od njih.



- 1 V svojem pametnem telefonu namestite aplikacijo »Canon PRINT Inkjet/SELPHY«.



- V trgovini App Store ali Google Play poiščite »Canon PRINT«.
- Za prenos aplikacije odprite spletno mesto družbe Canon.



- 2 Odprite nameščeno aplikacijo, nato pa upoštevajte navodila na zaslonu aplikacije, da dodate tiskalnik.



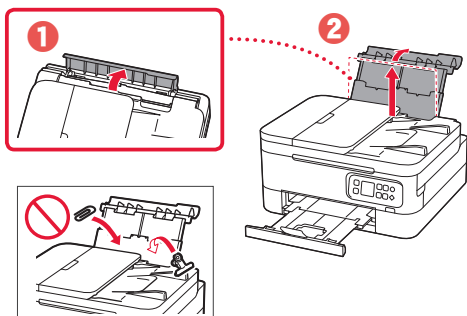
Ko dodate tiskalnik, lahko tiskate iz pametnega telefona.

Za tiskanje fotografij glejte »Nalaganje fotografskega papirja« na strani 6.

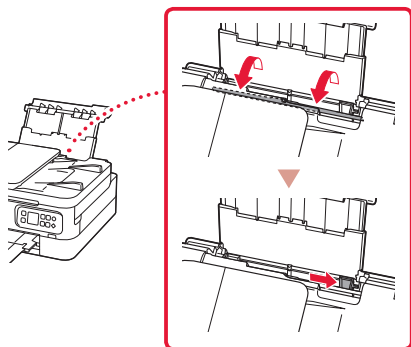
Nalaganje fotografskega papirja

Fotografski papir lahko naložite samo v zadnji pladenj.

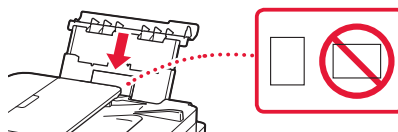
- 1 Odprite pokrov zadnjega pladnja in izvalcite oporo za papir.



- 2 Odprite pokrov podajalne reže in desno vodilo za papir potisnite do konca v desno.

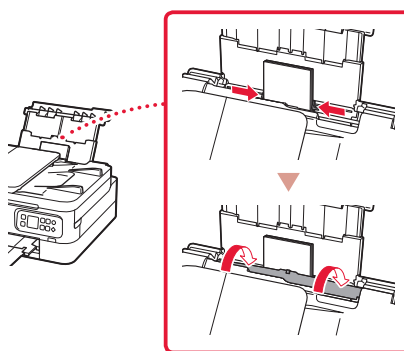


- 3 Naložite več strani fotografskega papirja s stranjo za tiskanje obrnjeno navzgor.



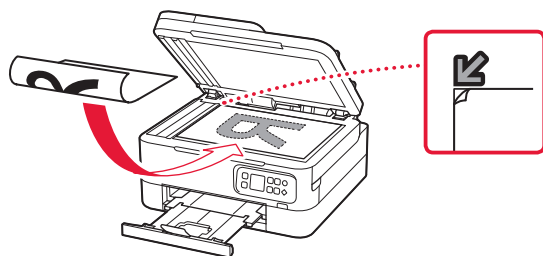
- 4 Vodilo za papir poravnajte s papirjem in nato zaprite pokrov podajalne reže.

- Za nastavitve informacij o naloženem papirju upoštevajte navodila na zaslonu.

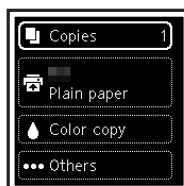


Kopiranje

- 1 Vključite tiskalnik.
- 2 Naložite navaden papir velikosti Letter ali A4.
- 3 Odprite pokrov za dokumente in dokument s potiskano stranjo navzdol postavite na stekleno ploščo. Dokument poravnajte z oznako za poravnavo (↙).



- 4 Zaprite pokrov za dokumente.
- 5 Pritisnite gumb **OK**.
- 6 Izberite možnost **Nastavitve kopiranja (Copy settings)** in nato pritisnite gumb **OK**.
- 7 Nastavitve tiskanja določite z gumbi ▲, ▼ in **OK**.



- 8 Pritisnite gumb **Začni (Start)**.

Postavljanje pisača



Za postavljanje posjetite URL

<https://ij.start.canon/TS7450>

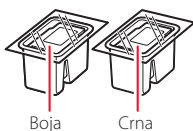


ili skenirajte kod svojim mobilnim uređajem

●Korisnici u okruženju bez internetske veze trebaju slijediti upute navedene u nastavku.

1. Sadržaj kutije

● Ulošci FINE



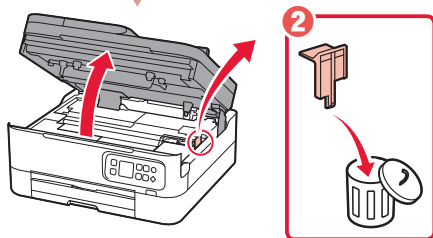
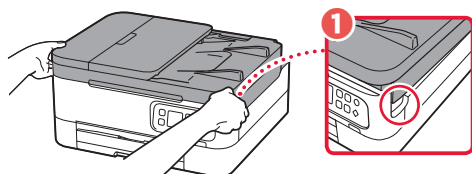
Boja Crna

- Kabel za napajanje
- CD-ROM za postavu
- Sigurnosne i važne informacije
- Početak (ovaj priručnik)

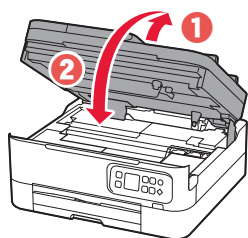
2. Uklanjanje ambalaže



- 1 Uklonite i odložite svu ambalažu i narančastu traku.
- 2 Otvorite jedinicu za skeniranje / poklopac, uklonite i odložite narančastu traku i zaštitni materijal u uređaju.



- 3 Zatvorite jedinicu za skeniranje / poklopac.
 - Otvorite jedinicu za skeniranje / poklopac do kraja pa ih zatvorite.

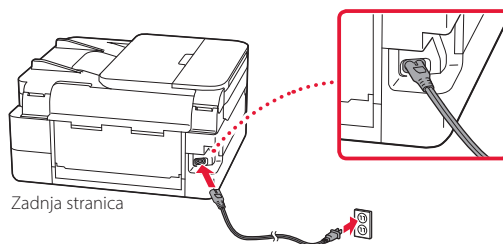


▲ Oprez
Pripazite na prste.

3. Uključivanje pisača

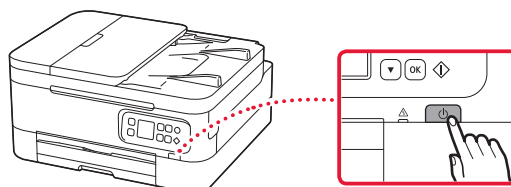


- 1 Povežite kabel za napajanje.

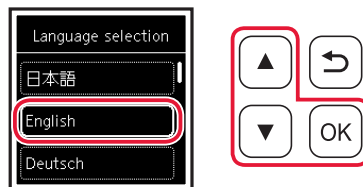


Zadnja stranica

- 2 Pritisnite gumb **UKLJUČENO (ON)**.



- 3 Pomoću gumba ▲ i ▼ odaberite jezik pa pritisnite gumb **U redu (OK)**.

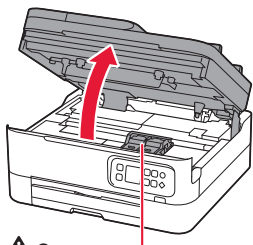


Postavljanje pisača

4. Umetanje uložaka FINE



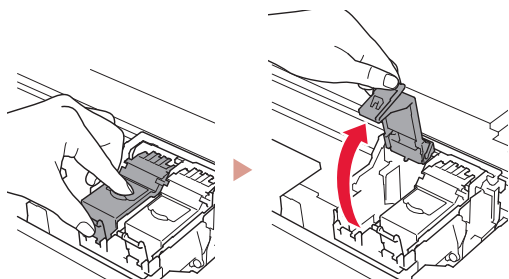
- 1 Otvorite jedinicu za skeniranje / poklopac.



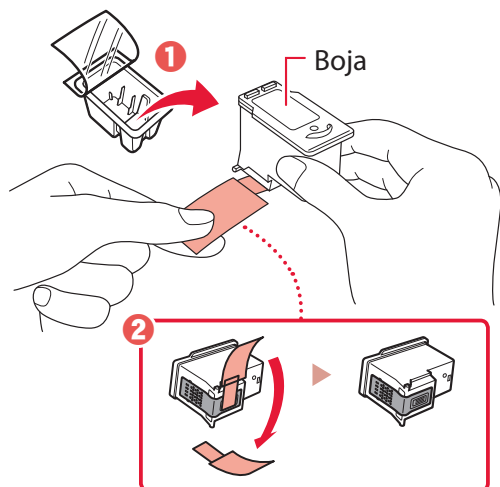
⚠ Oprez

Ne dodirujte držač uložka FINE dok se ne zaustavi.

- 2 Pritisnite i otvorite poklopac za zaključavanje uložka tinte na lijevoj strani.

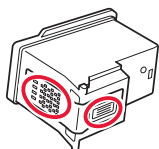


- 3 Izvadite uložak FINE u boji iz spremnika i uklonite zaštitnu traku.

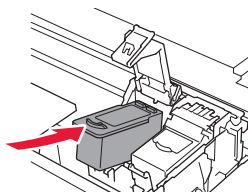


»»» Važno

- Ne dirajte boju na zaštitnoj traci. Može vam zaprljati ruke ili druge predmete koji se nalaze u blizini.
- Ne dirajte područja prikazana na slici. Inače pisač možda neće ispravno ispisivati.

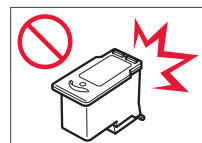


- 4 Postavite uložak FINE u boji u držač uložka FINE.

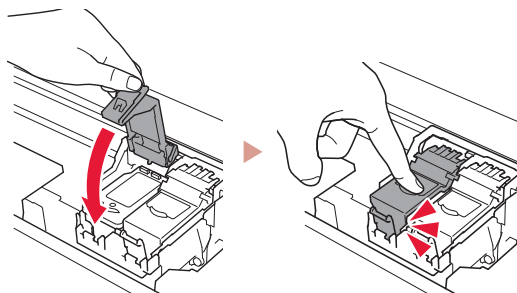


»»» Važno

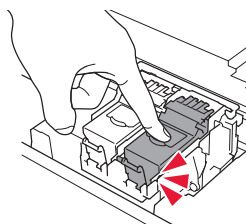
Nemojte udarati uložak FINE. To može uzrokovati kvar.



- 5 Čvrsto pritisnite poklopac za zaključavanje uložka tinte dok ne dosjedne na mjesto da biste ga zatvorili do kraja.

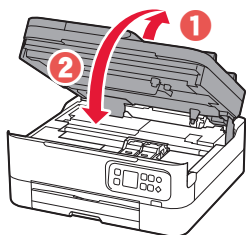


- 6 Ponovite korake od 2 do 5 i umetnite uložak FINE s crnom bojom na desnu stranu.



- 7 Zatvorite jedinicu za skeniranje / poklopac.

- Pisač će započeti inicijalizaciju.



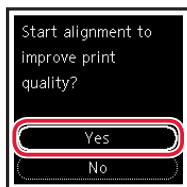
⚠ Oprez

Pripazite na prste.

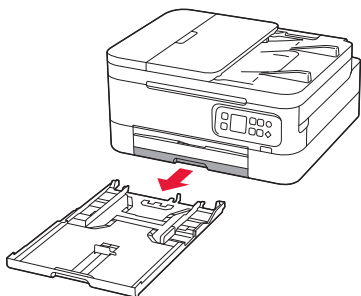
5. Umetanje papira



1 Pritisnite gumb **U redu (OK)**.

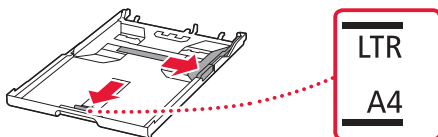


2 Izvucite kasetu iz pisača.



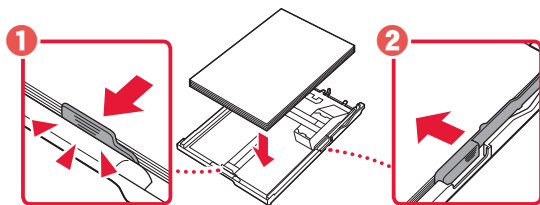
3 Razvucite vodilice papira.

- Povucite desnu vodilicu papira do desnog ruba. Poravnajte prednju vodilicu papira s oznakom Letter ili A4.

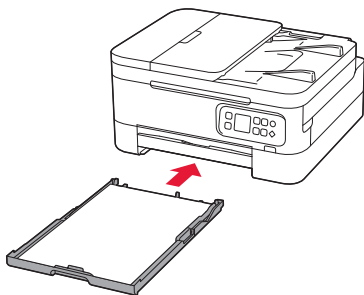


4 Umetnite papir.

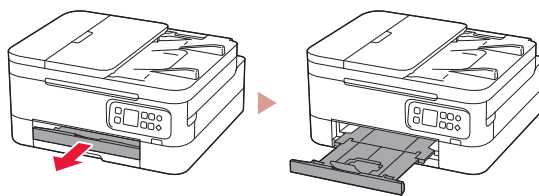
- Umetnite 2 lista ili više listova običnog papira veličine Letter ili A4.
- Postavite papir uz prednju vodilicu papira i poravnajte desnu vodilicu papira prema širini papira.



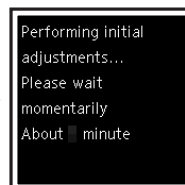
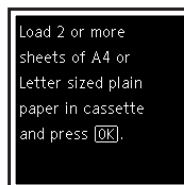
5 Zamijenite kasetu.



6 Izvucite ladnicu za izlaz papira.



7 Pritisnite gumb **U redu (OK)**.



»»» Napomena

Tijekom postupka poravnanja ispisat će se dva obostrana lista papira.

Nemojte izvlačiti papir ili upotrebljavati pisač sve dok poravnanje ne završi.

8 Provjerite prikazuje li se sljedeći zaslom.



Ako ćete upotrebljavati pisač bez povezivanja drugih uređaja, postavljanje je sada dovršeno.

Odaberite način povezivanja koji najbolje odgovara načinu na koji ćete upotrebljavati pisač.

- Za upotrebu pisača bez povezivanja s drugim uređajima
➔ Postavljanje je sada dovršeno.
- Za upotrebu pisača povezivanjem s računalom ili pametnim telefonom
➔ Prijedite na sljedeću stranicu.

Koji uređaj spajate?



Računalo



Računalo i pametni telefon



Pametni telefon

6-a

Povezivanje s računalom

Ako koristite više od jednog računala, izvršite ove korake na svakom od njih.



- 1 Putem računala pristupite web-mjestu Canon.

 <https://ij.start.canon>

- 2 Odaberite  **Postavljanje**.

- 3 Unesite naziv modela svog pisača i kliknite **Kreni**.

- 4 Kliknite **Započni**.

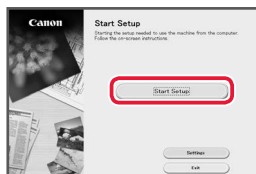
- 5 Kliknite **(B) Povezivanje s računalom / pametnim telefonom**.

- Sljedeći koraci namijenjeni su korisnicima sustava Windows.

- 6 Kliknite **Preuzmi**.

- 7 Pokrenite preuzetu datoteku.

- 8 Kliknite **Pokreni postavljanje (Start Setup)**.



- 9 Slijedite upute na zaslonu.

- Ove radnje mogu potrajati.
- Ako se želite povezati i s pametnim telefonom, pogledajte odjeljak „6-b. Povezivanje pametnog telefona“ na stranici 5.



Upotreba CD-ROM-a za postavu

U CD-ROM-u dvaput kliknite **EasySetup.exe**, a zatim nastavite od 3. koraka. Ako internetska veza nije uspostavljena, u CD-ROM-u otvorite mapu **win** i dvaput kliknite **SETUP.exe**. Time ćete instalirati upravljački program za pisač.

6-b

Povezivanje pametnog telefona

Ako koristite više od jednog pametnog telefona, izvršite ove korake na svakom od njih.



1 Instalirajte aplikaciju „Canon PRINT Inkjet/SELPHY” na svoj pametni telefon.



- Potražite „Canon PRINT” u trgovini App Store ili Google Play.
- Pristupite web-mjestu Canon kako biste preuzeli aplikaciju.



2 Otvorite instaliranu aplikaciju pa slijedite upute na zaslону u aplikaciji za dodavanje pisača.

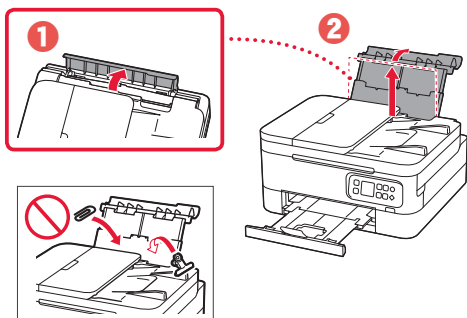


Nakon dodavanja pisača možete ispisivati sa svojeg pametnog telefona.
Za ispisivanje fotografija pogledajte „Umetanje fotopapira” na stranici 6.

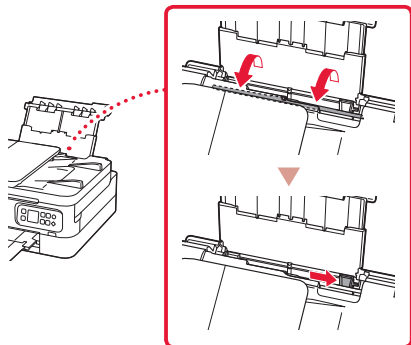
Umetanje fotopapira

Fotopapir može se umetnuti samo u stražnju ladicu.

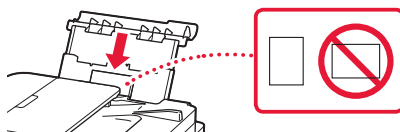
- 1 Pažljivo otvorite poklopac stražnje ladice i izvucite oslonac papira.



- 2 Otvorite poklopac otvora za ulaganje papira i povucite desnu vodilicu papira do kraja udesno.

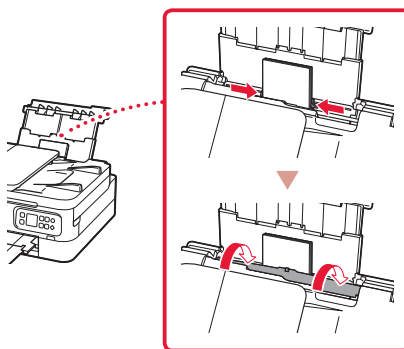


- 3 Umetnite nekoliko listova fotopapira s ispisnom stranom okrenutom prema gore.



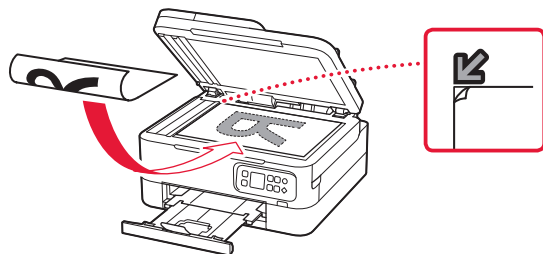
- 4 Poravnajte vodilicu papira s papirnom, a zatim zatvorite poklopac otvora za ulaganje papira.

- Slijedite upute na zaslonu da biste postavili informacije o umetnutom papiru.



Kopiranje

- 1 Uključite pišač.
- 2 Umetnite običan papir veličine Letter ili A4.
- 3 Otvorite poklopac dokumenta i postavite dokument na kopirno staklo tako da je okrenut prema dolje. Poravnajte dokument s oznakom za poravnanje (↙).

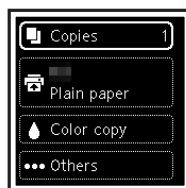


- 4 Zatvorite poklopac dokumenta.

- 5 Pritisnite gumb **U redu (OK)**.

- 6 Odaberite **Kopiraj postavke (Copy settings)** pa pritisnite gumb **U redu (OK)**.

- 7 Odredite postavke ispisa pomoću gumba ▲, ▼ i **U redu (OK)**.



- 8 Pritisnite gumb **Započni (Start)**.



Přečtěte si dokument Příručka online
Pobierz Podręcznik online
Çevrimiçi El Kitabı'na erişme
Pasiekite Interneto instrukcija
Accesați Manual online
Odprite Spletni priročnik

Prístup k dokumentu Príručka online
Hogyan érhető el az Online kézikönyv
Pieklūstiet dokumentam Tiešsaistes rokasgrāmata
Juurdepääs Veebijuhend
Достъп до Онлайн ръководство
Pristupite dokumentu Priručnik na mreži

Pomocí webového prohlížeče

Cez webový prehliadač

Z przeglądarki

Böngészőből

Tarayıcınızdan

Pārlūkprogrammā

Naudojant naršyklę

Teie brauserist

Din browser

От браузър

Prek brskalnika

Iz svog preglednika

